

Relatório Gabinete de Registo da SPN

Tratamento
da
Doença Renal Crónica Terminal em Portugal

Coordenador Nacional: Fernando Macário

ENCONTRO RENAL 2011
XXV CONGRESSO PORTUGUÊS DE NEFROLOGIA
31 de Março de 2011
Centro de Congressos de Vilamoura

Breves apontamentos do Registo Nacional do Tratamento da IRC

- 1984: criação do Gabinete do Registo Nacional do Tratamento da IRC pelo Prof. Dr. Jacinto Simões, então Presidente da SPN
- 1984 até finais da década de 80, utilização do modelo casuístico da EDTA
- Finais da década de 80 até 1996, modelo de “Registo Permante” com dados de incidência e prevalência dos sexos, grupos etários, causas de IRCT, mortalidade, internamentos, tuberculose, serologias vírus hep. B e C
- 1997 a 2007, dados agregados com 100% de respostas
- 2007, incorporação de novos dados demográficos e clínicos
- 2010, possibilidade de preenchimento pela *online*
- Responsáveis pelo Registo:
 - 1984 – 1990: Dr. João Ribeiro Santos
 - 1991 – 1992: Dr. Pedro Ponce
 - 1993 - Dr. João Ribeiro Santos
 - 1994 – 1996: Dr. Francisco Remédio
 - 1997 – 2007: Dr. João Pinto dos Santos
 - 2007 - ... Dr. Fernando Macário

Registo da SPN - 2010

- Inquéritos diferenciados para Hemodiálise, Diálise Peritoneal e Transplantação Renal
- 112 Unidades de Hemodiálise em actividade em 2010
 - Responderam 111, não respondeu Hospital da Horta
- 25 Unidades de Diálise Peritoneal
 - Responderam 24, não respondeu Hospital da Horta
- 9 Unidades de Transplantação Renal

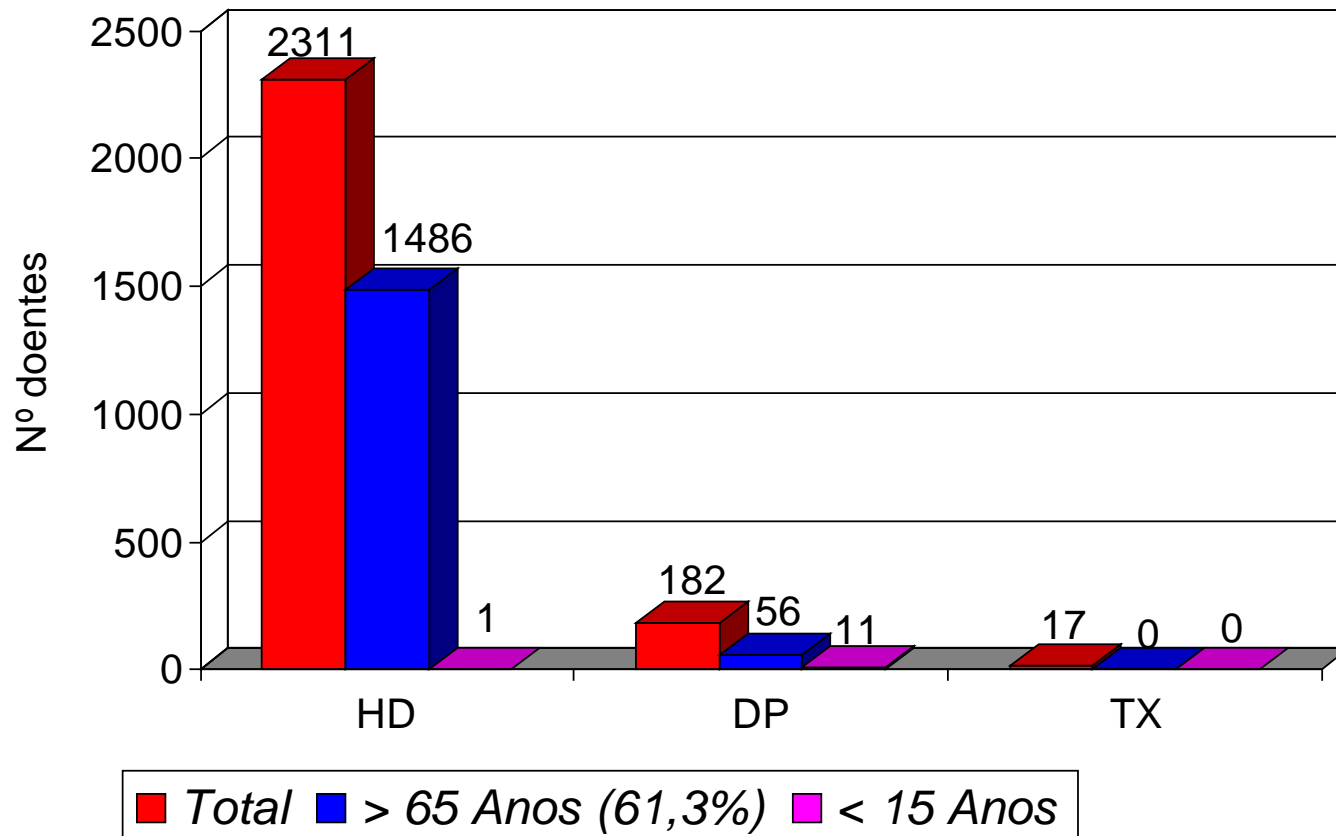
Registo da SPN - 2010

- Análise da distribuição dos doentes incidentes e prevalentes, a nível nacional e por zonas do país
- Análise da prevalência e incidência de hemodiálise acima dos 65 anos de idade
- Análise da distribuição por género dos doentes prevalentes em HD e DP, nacional e por zonas do país
- Ponderação da idade média em HD e DP, nacional e por zonas do país
- Número de doentes com mais de 65 anos em HD e DP
- Dimensão das clínicas de HD e dos programas de DP
- Etiologia da IRC nos doentes incidentes em HD, DP e Transplantados, e prevalentes em HD e DP, a nível nacional e comparativamente por zonas do país

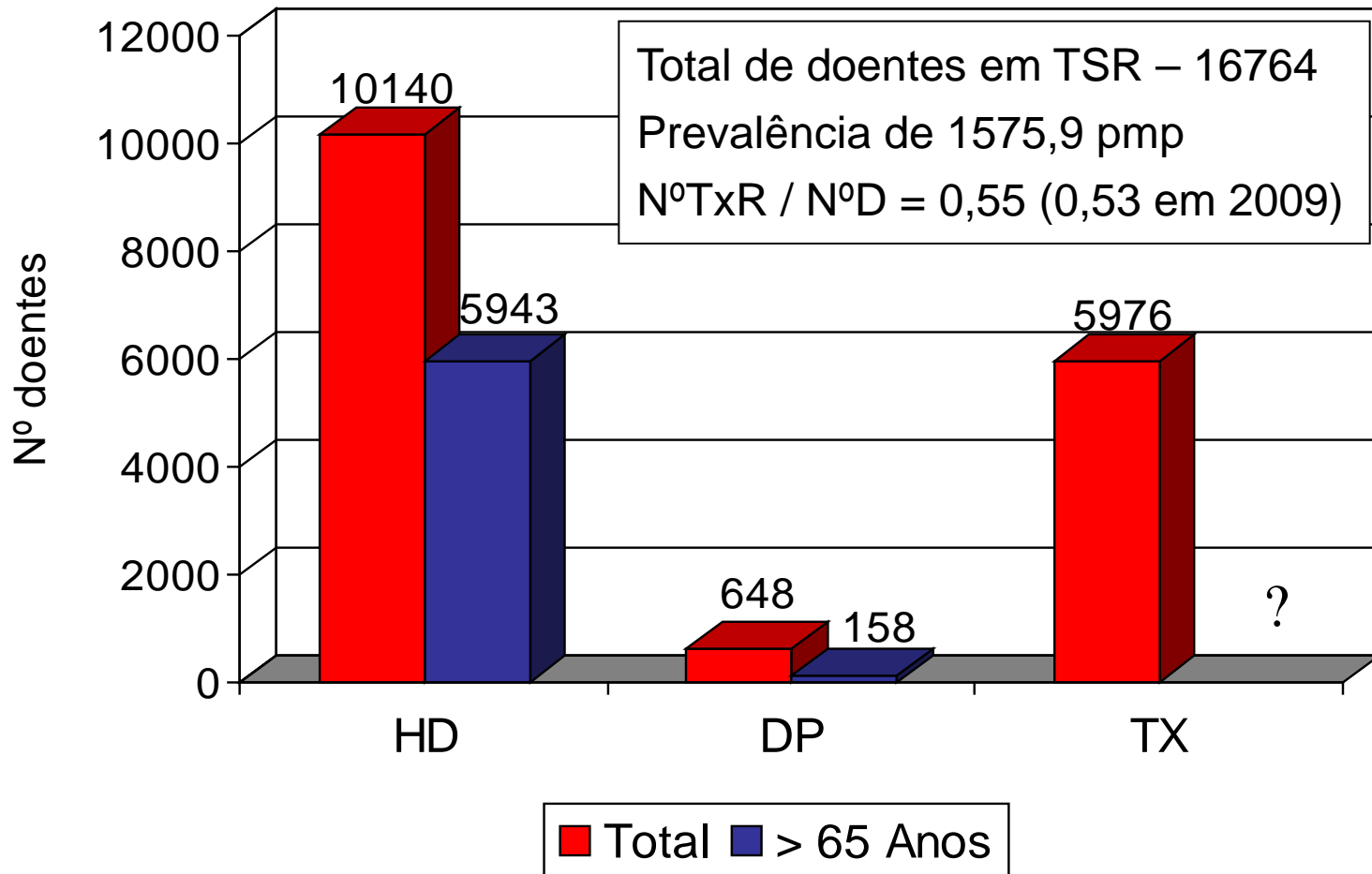
Registo da SPN – 2010

- Seguimento prévio por nefrologista (> 3 meses), a nível nacional e por zonas do país
- Presença de acesso vascular definitivo construído a data de início de HD, a nível nacional e por zonas do país
- Marcadores virais nos doentes em HD e DP
- Causas de morte em HD e DP
- Motivos de interrupção de técnica em DP
- Taxas de mortalidade nacional, por zonas do País e tipos de Centros de Diálise (Hospitalares vs periféricos)

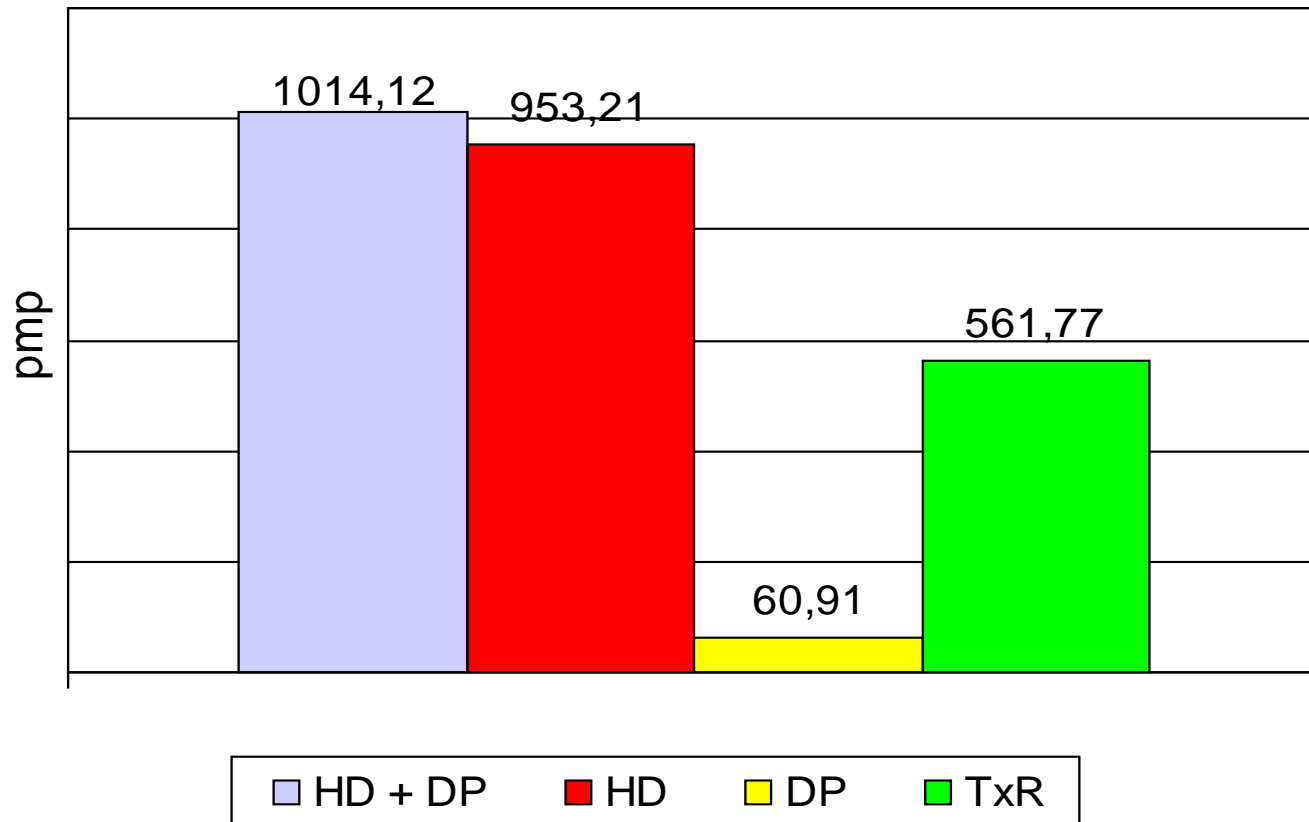
Doentes que iniciaram tratamento substitutivo da função renal em 2010 (Ni = 2510)



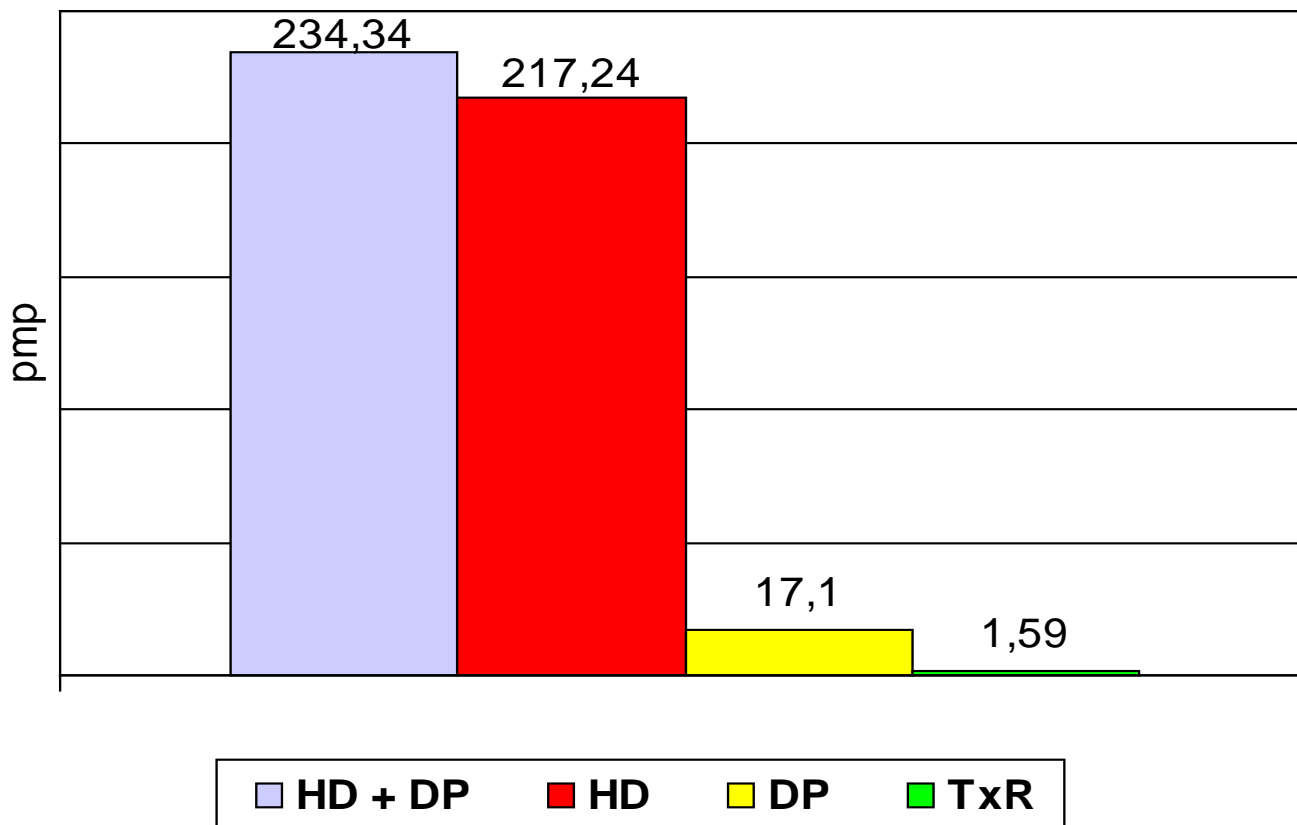
Doentes em tratamento substitutivo renal (2010)



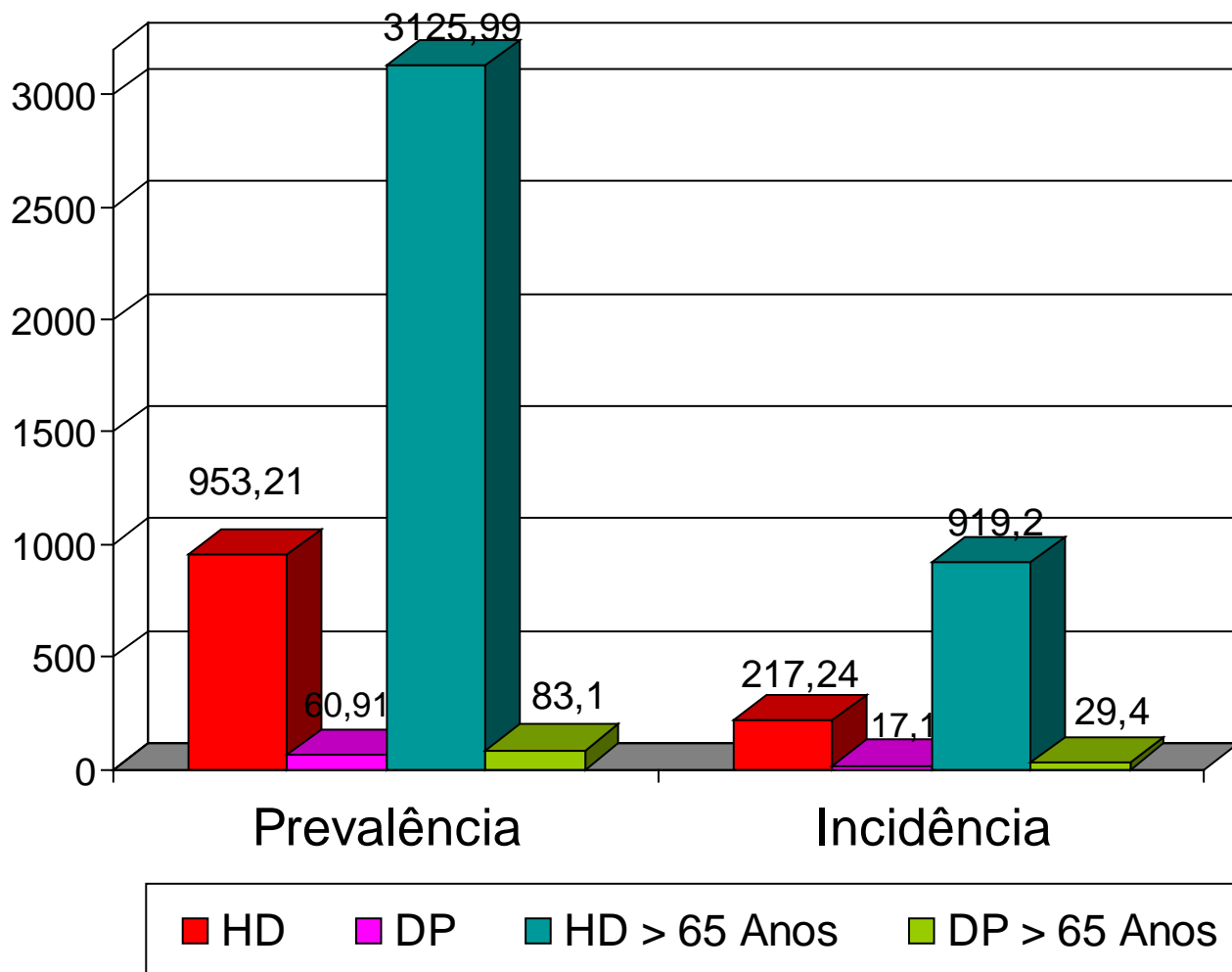
Prevalência pontual Tratamento Substitutivo Renal (2010)



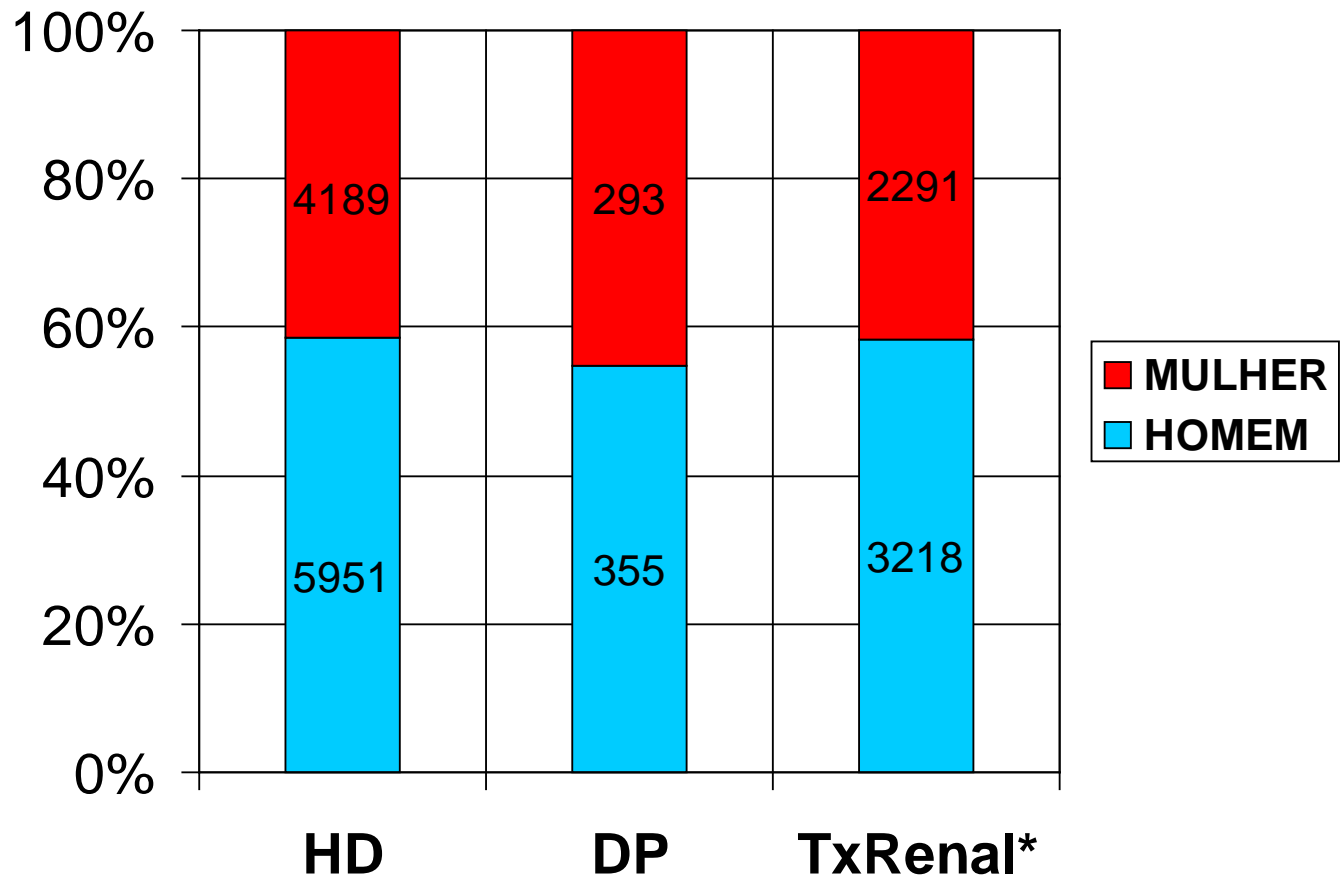
Incidência Tratamento Substitutivo Renal (2010)



Dados globais da HD e DP pmp em 2010 (Global e acima dos 65 anos)

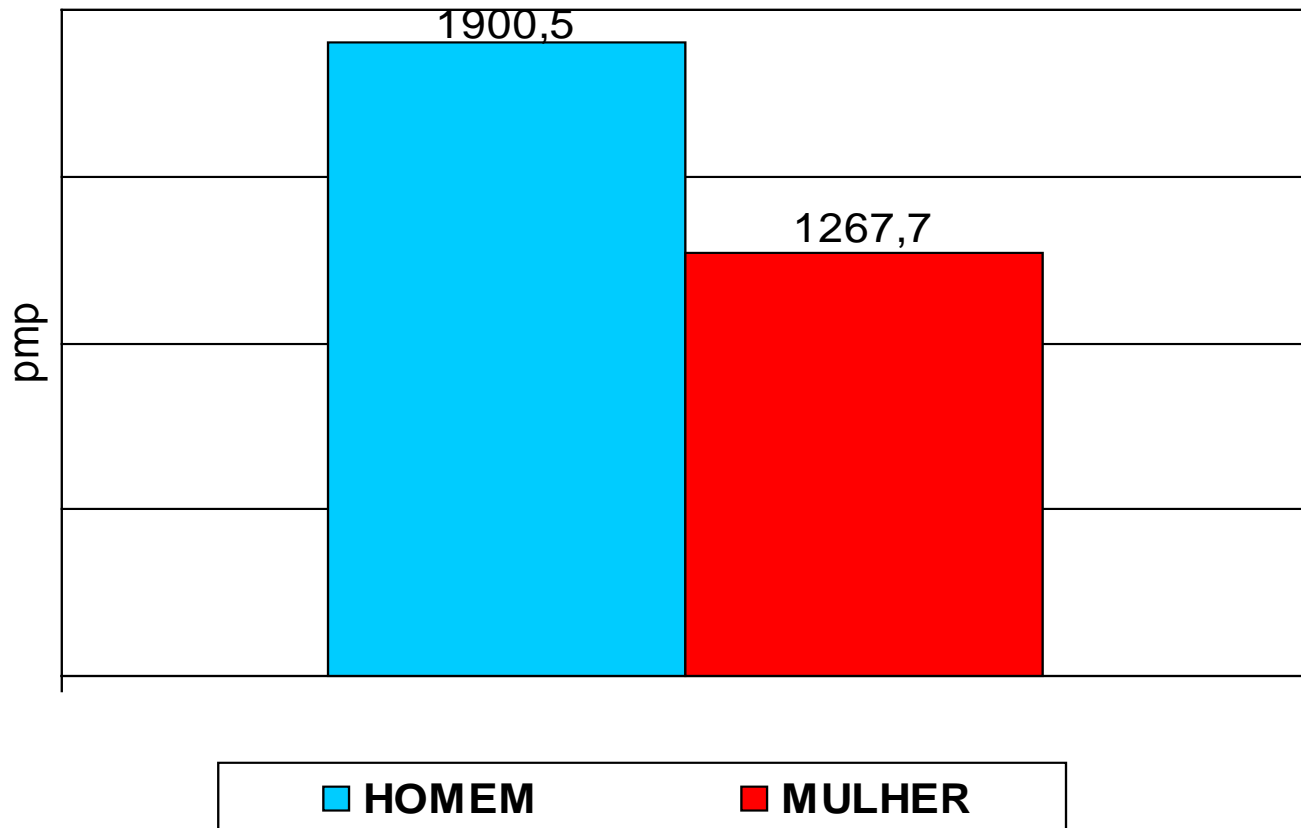


Distribuição por Género Tratamento Substitutivo Renal (2010)

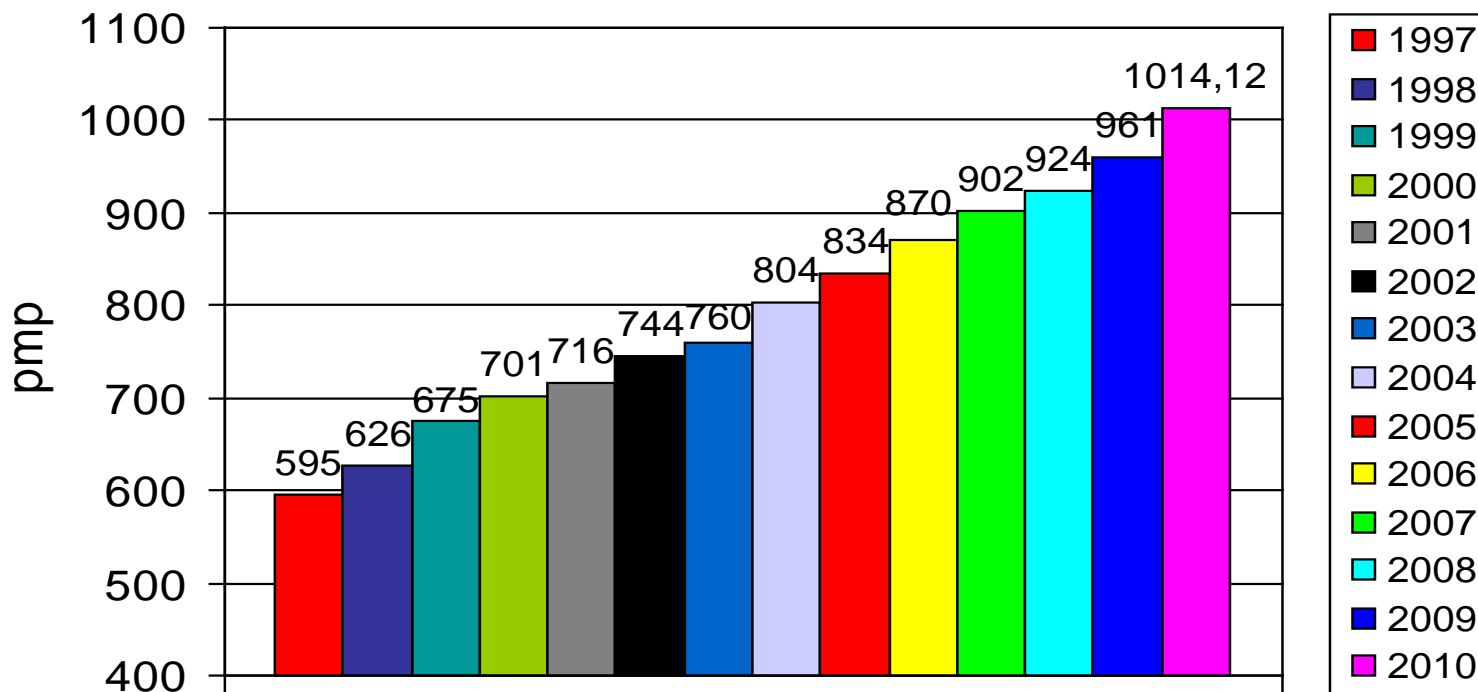


* Faltam dados Cruz Vermelha

Prevalência Tratamento Substitutivo Renal (2010)

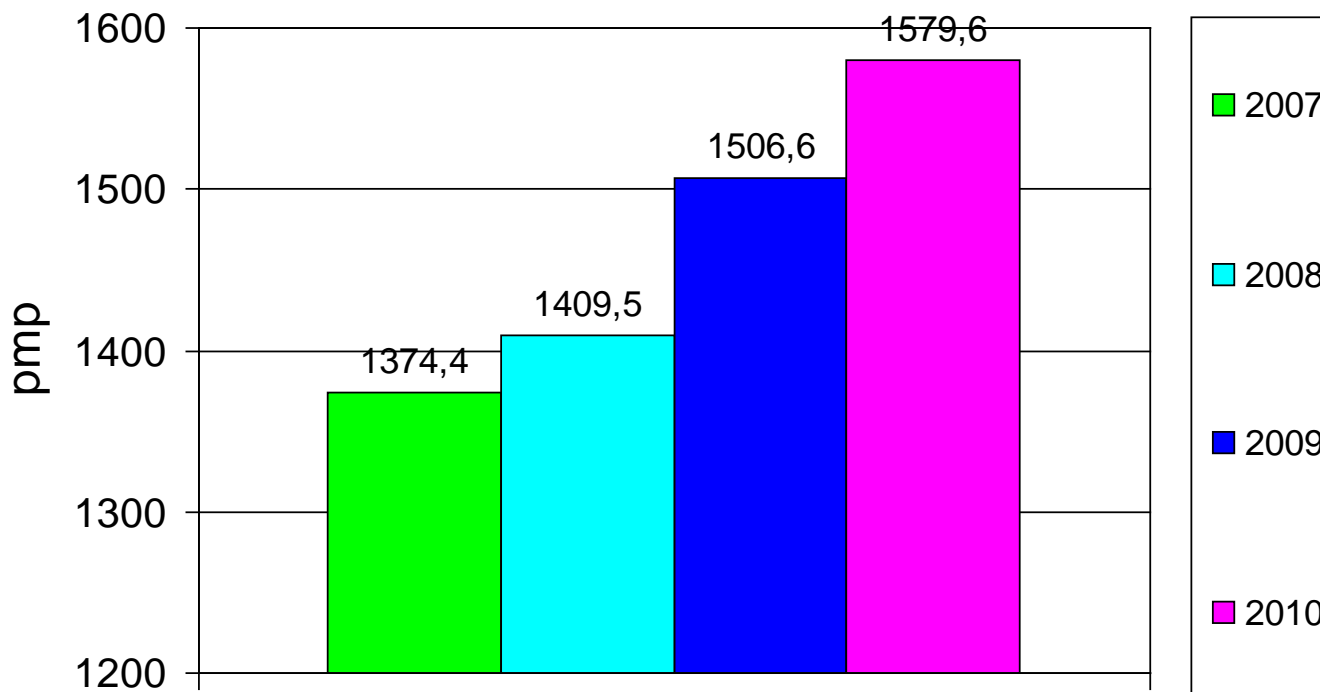


Dados Globais de HD / DP - Prevalência pontual (1997-2010)

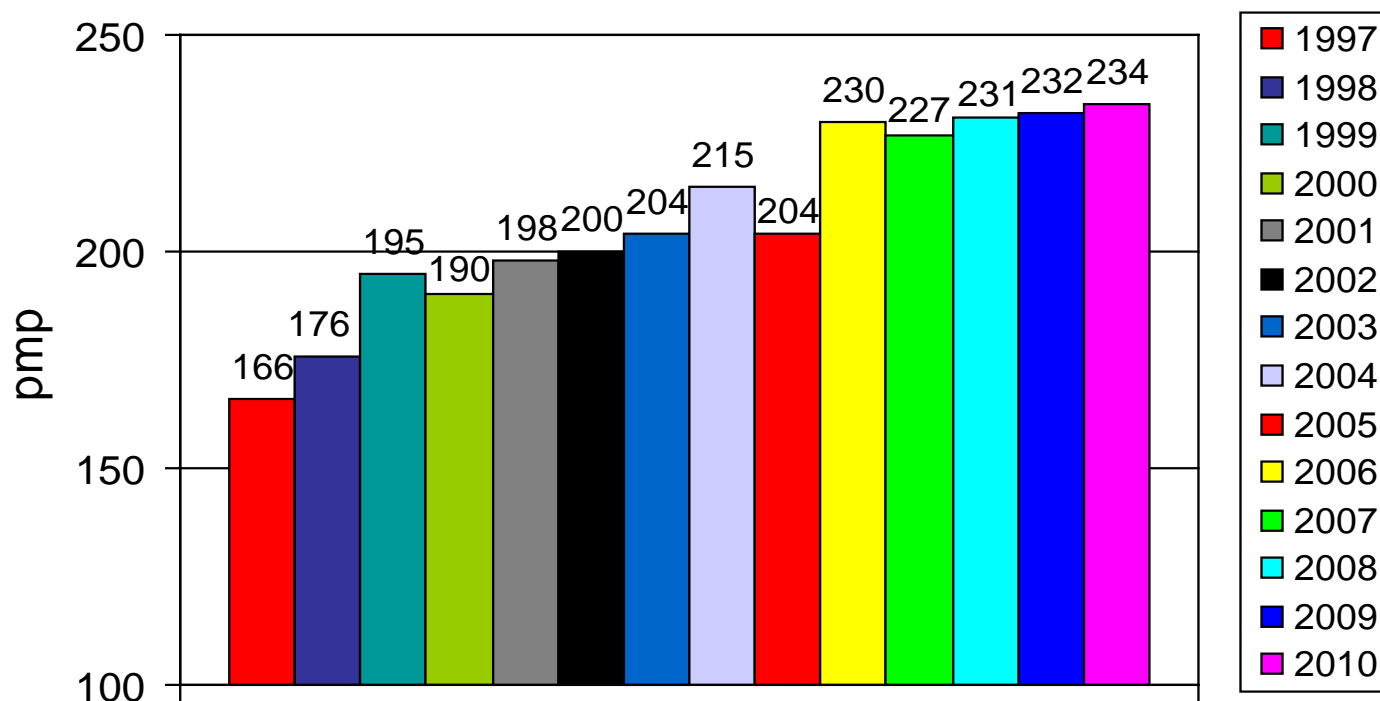


Dados Globais de Total de Doentes em TSFR

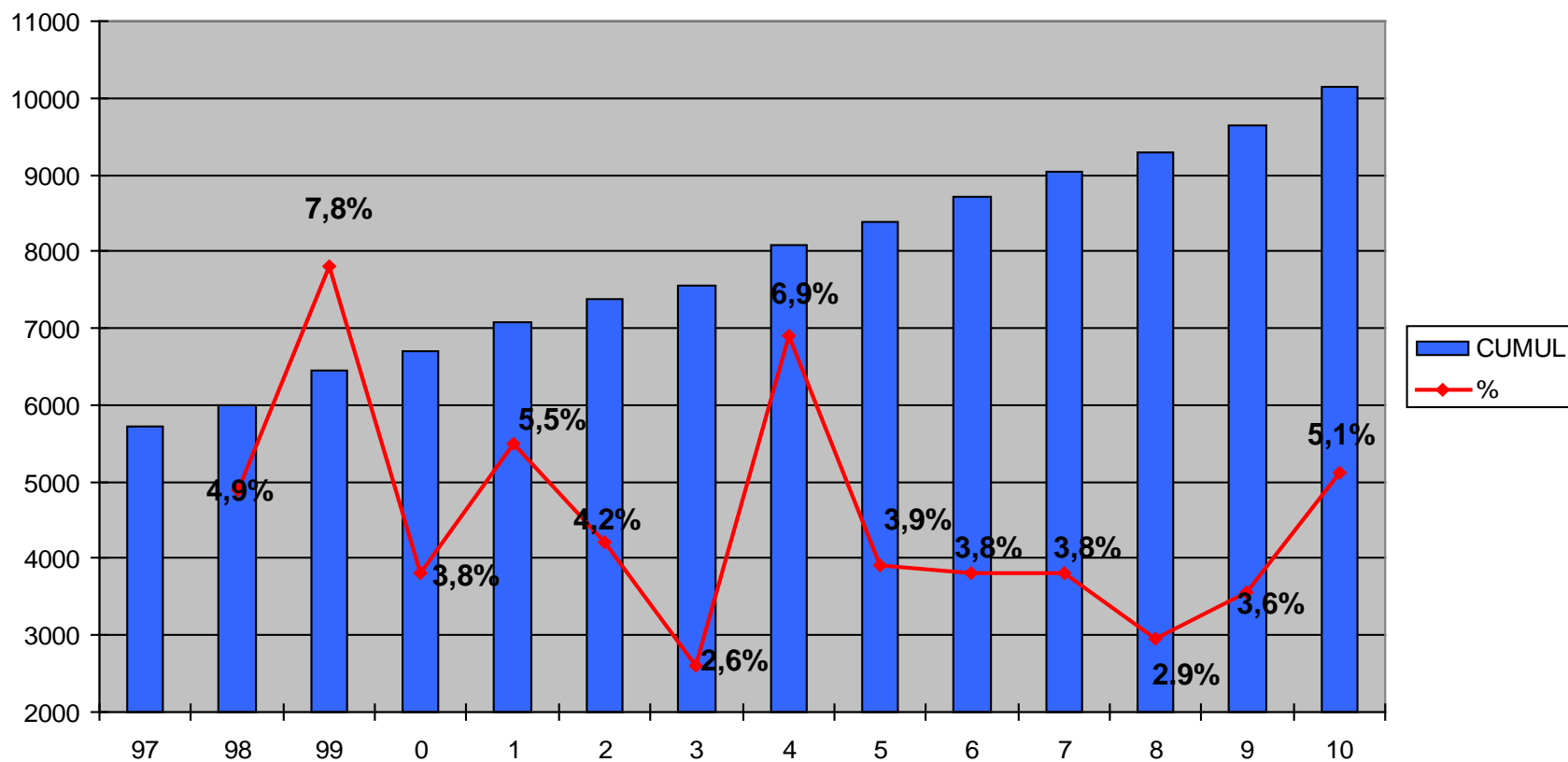
Prevalência pontual (2007-2010)



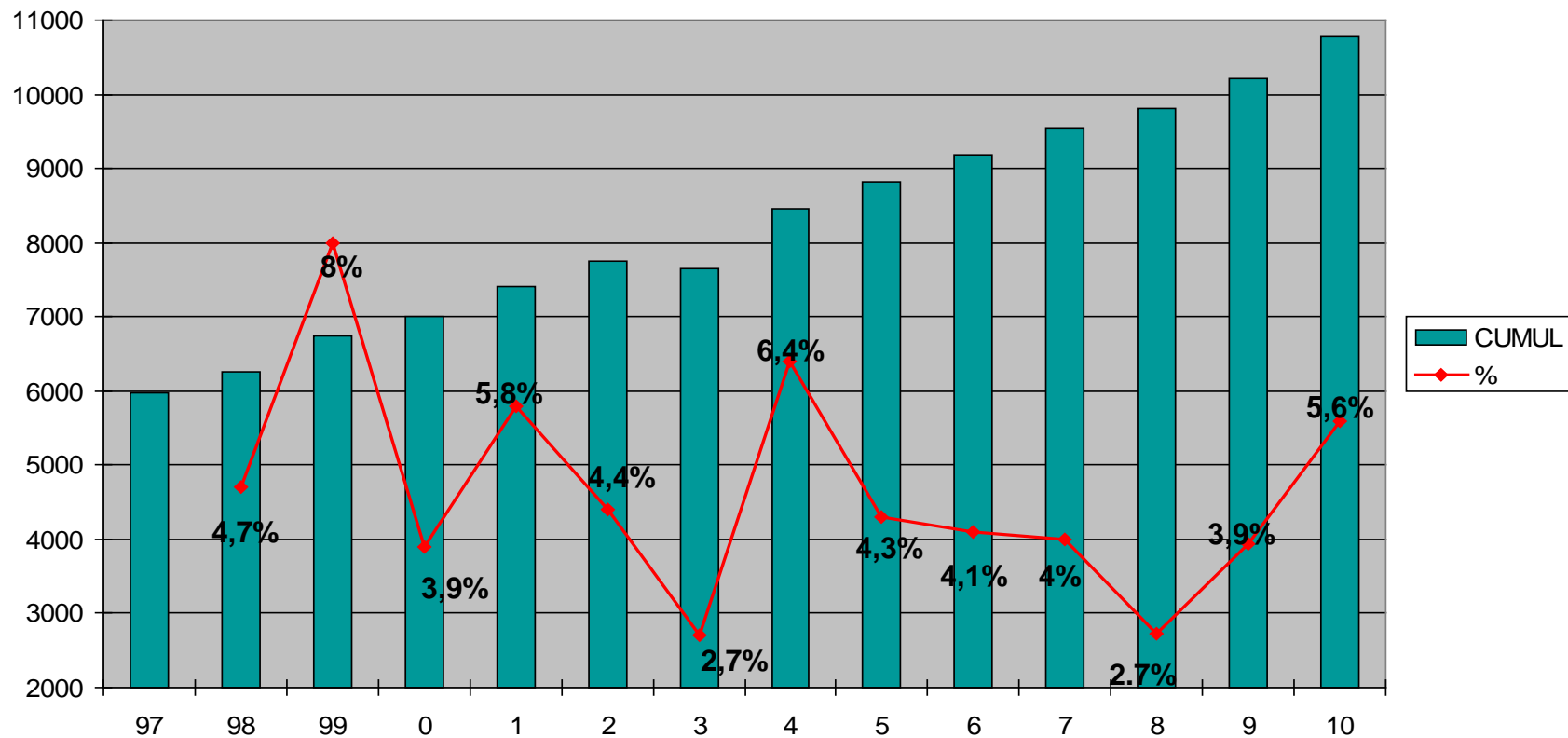
Dados Globais de Diálise - Incidência (1997-2010)



Expansão anual do *Pool* de Doentes em Hemodiálise

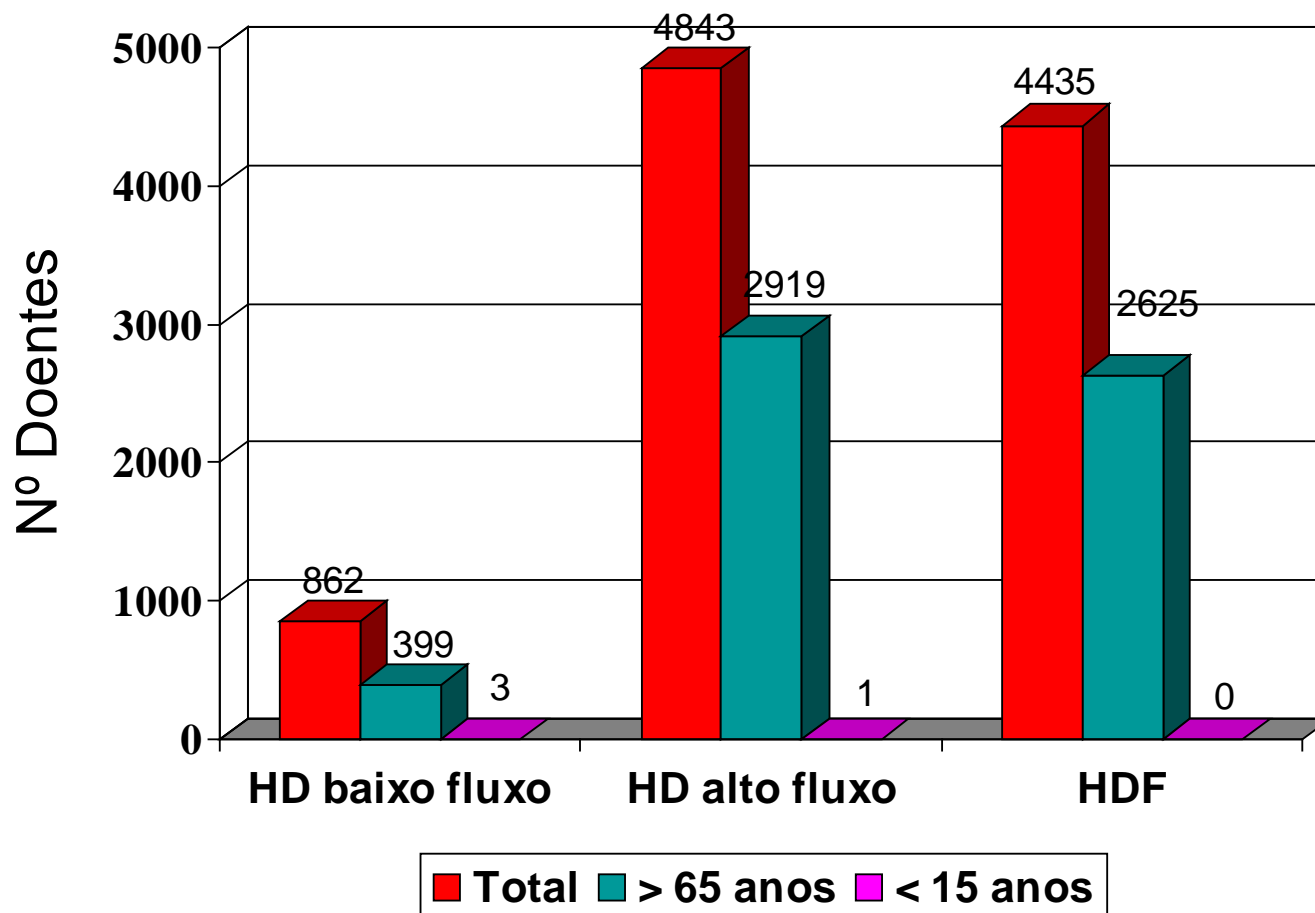


Expansão anual do *Pool* de Doentes em Diálise (HD + DP)



HEMODIÁLISE

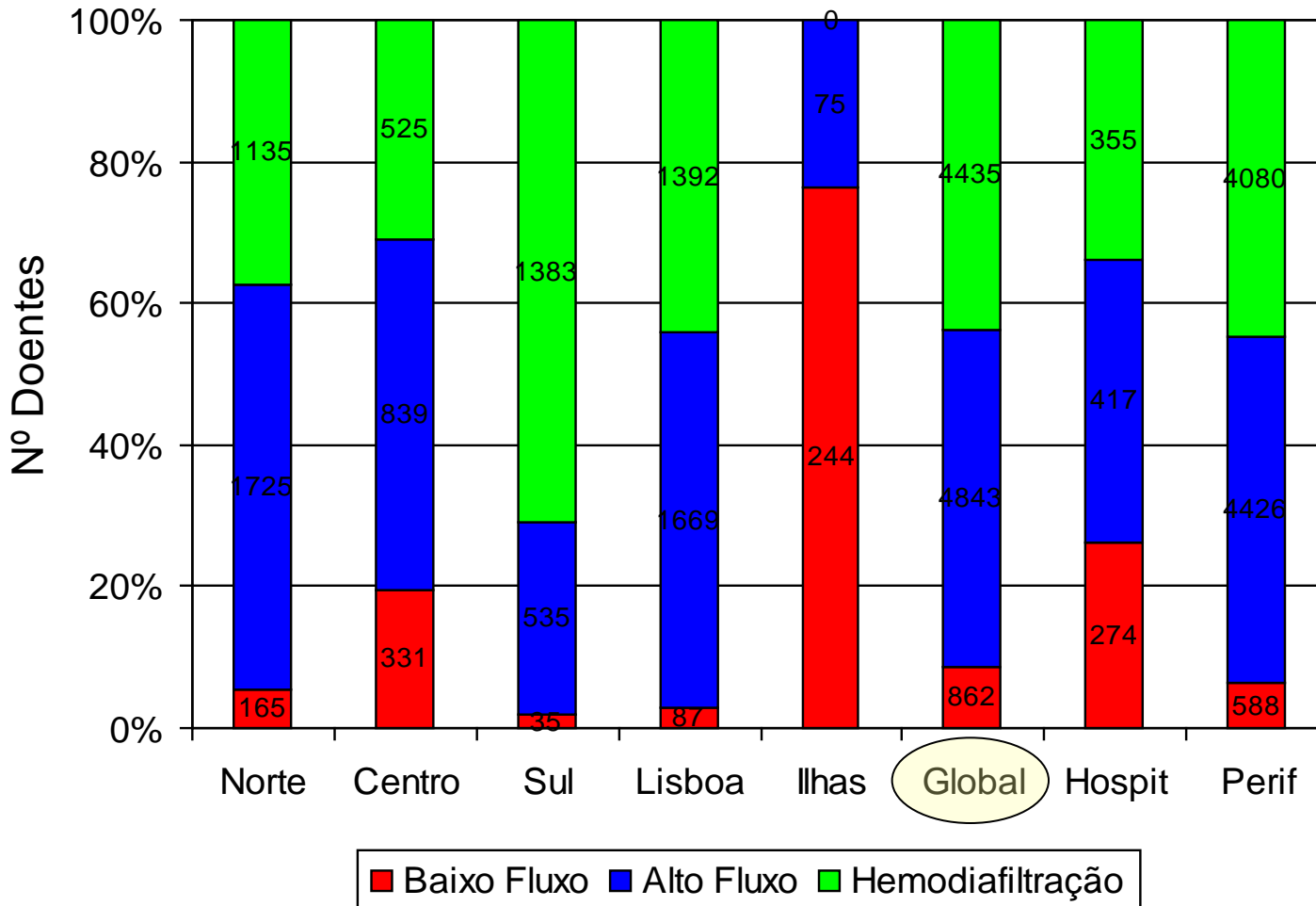
Doentes IRCT em HD prevalentes em 2010



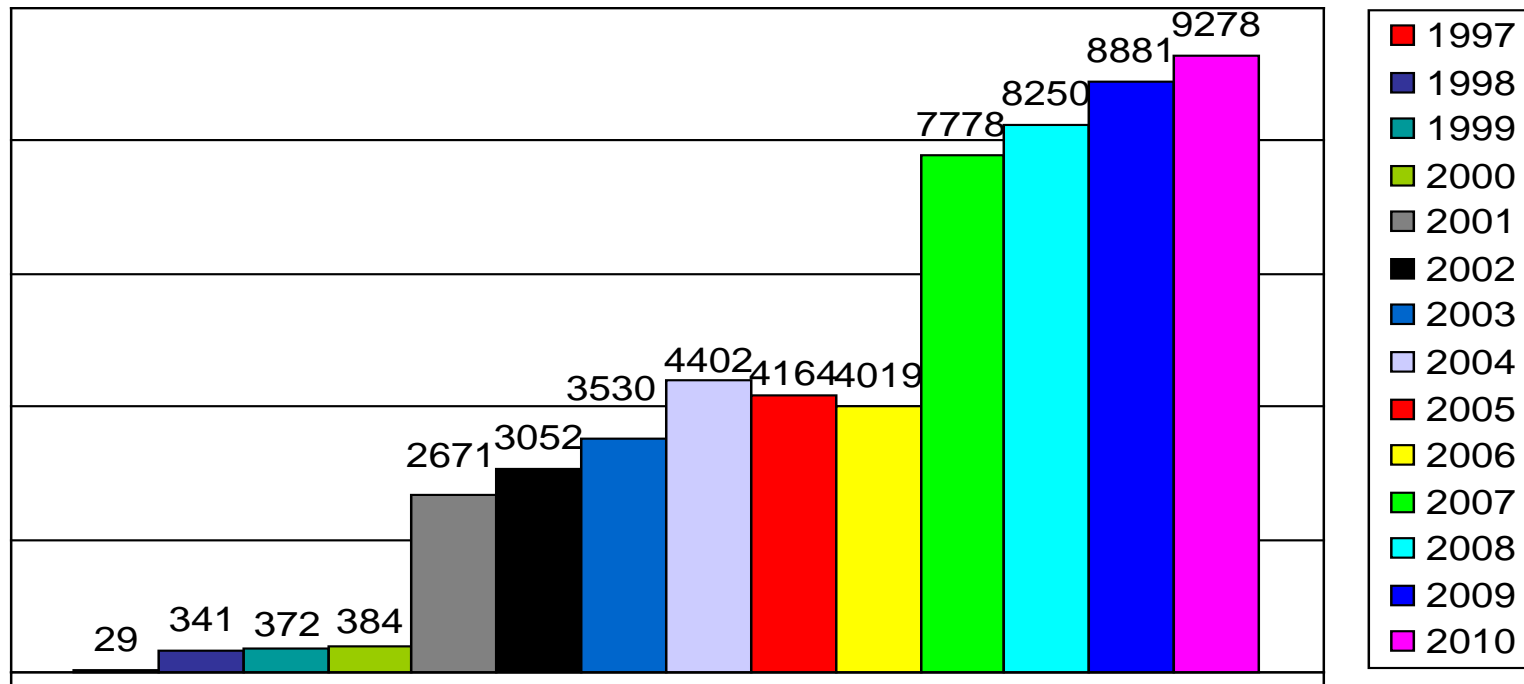
N = 10140 ; 8,5% em baixo fluxo (11,8% em 2009); 58,6% com idade > 65 anos (56,4% em 2009)

Doentes IRCT em HD prevalentes

Técnicas por regiões

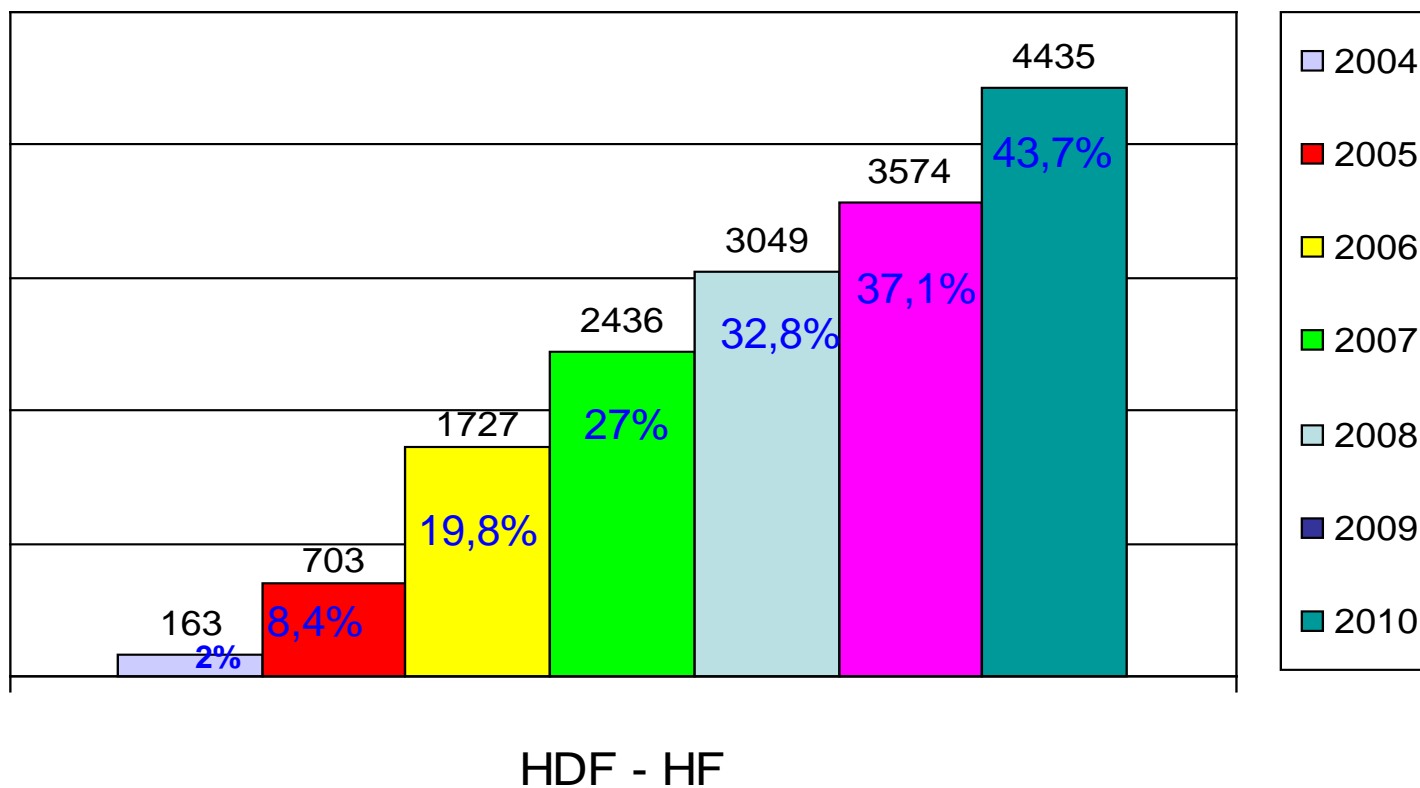


“Novas técnicas” de hemodiálise (1997-2010)



Alto fluxo / HDF / HF

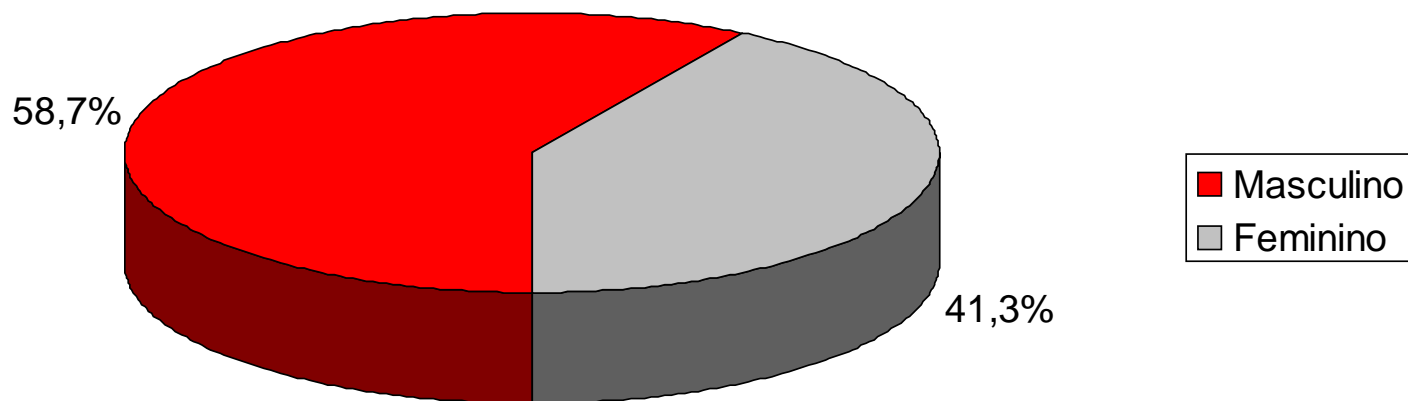
“Novas técnicas” de hemodiálise (1997-2010)



Doentes IRCT prevalentes em hemodiálise

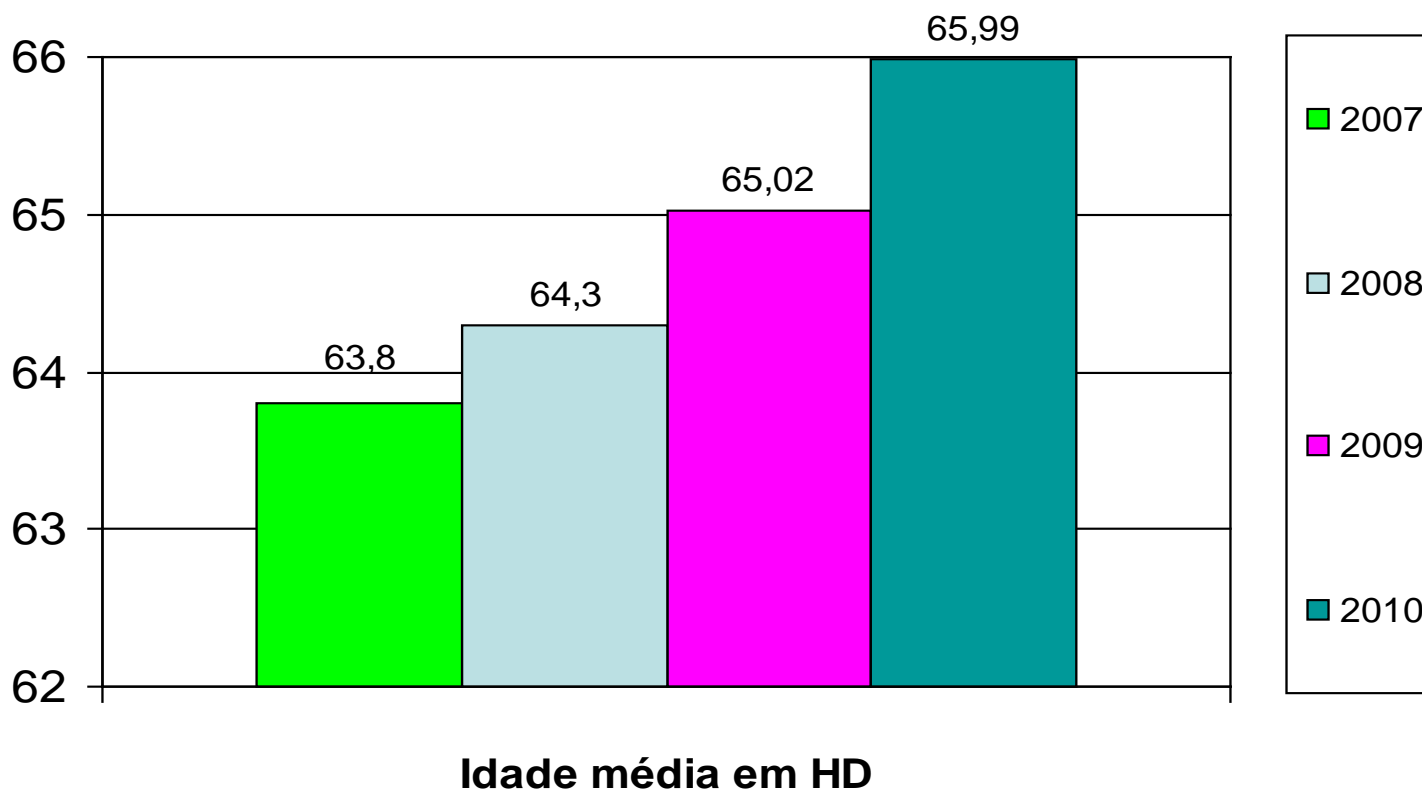
Distribuição por género (2010)

Idade média = 65,99



N = 10140

Evolução da idade média doentes em HD (1997-2010)

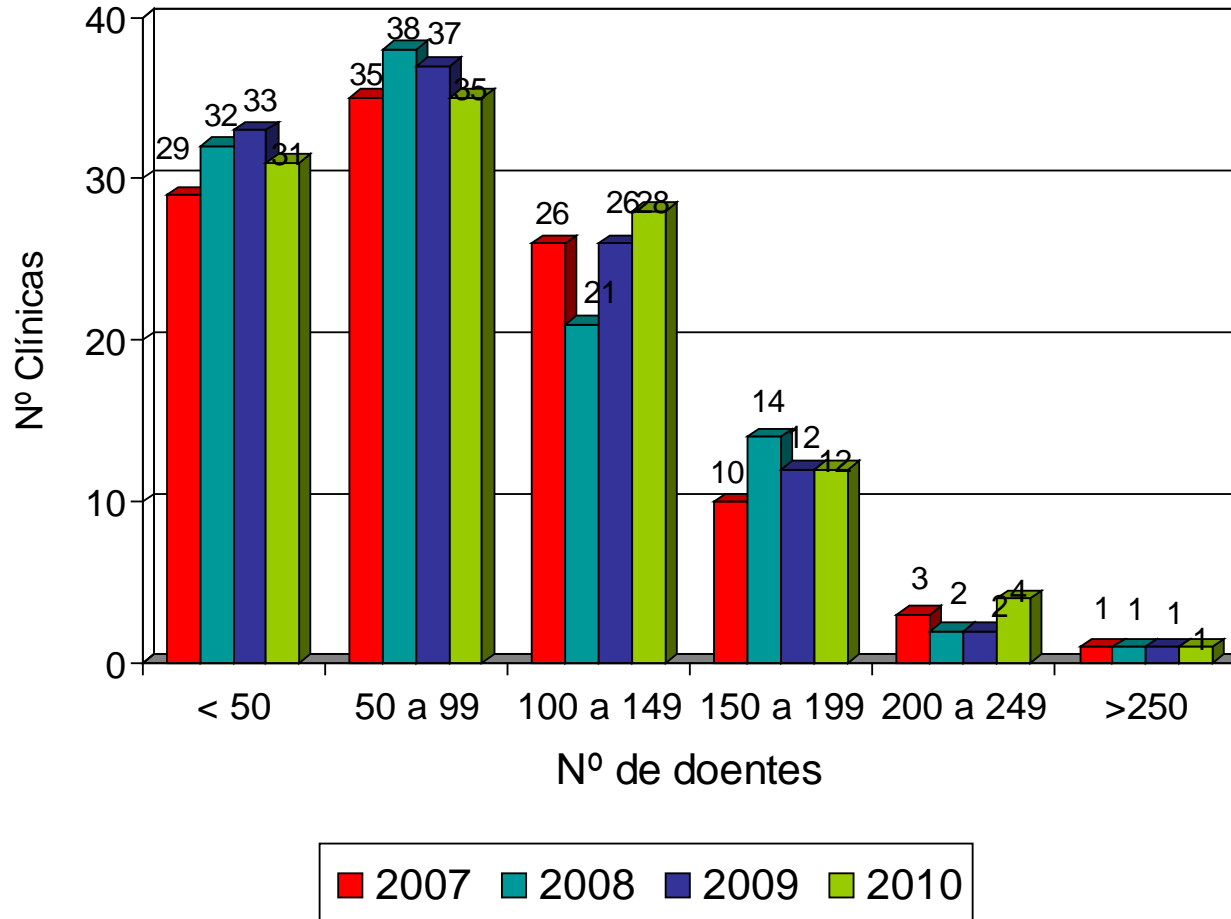


Doentes IRCT prevalentes em hemodiálise

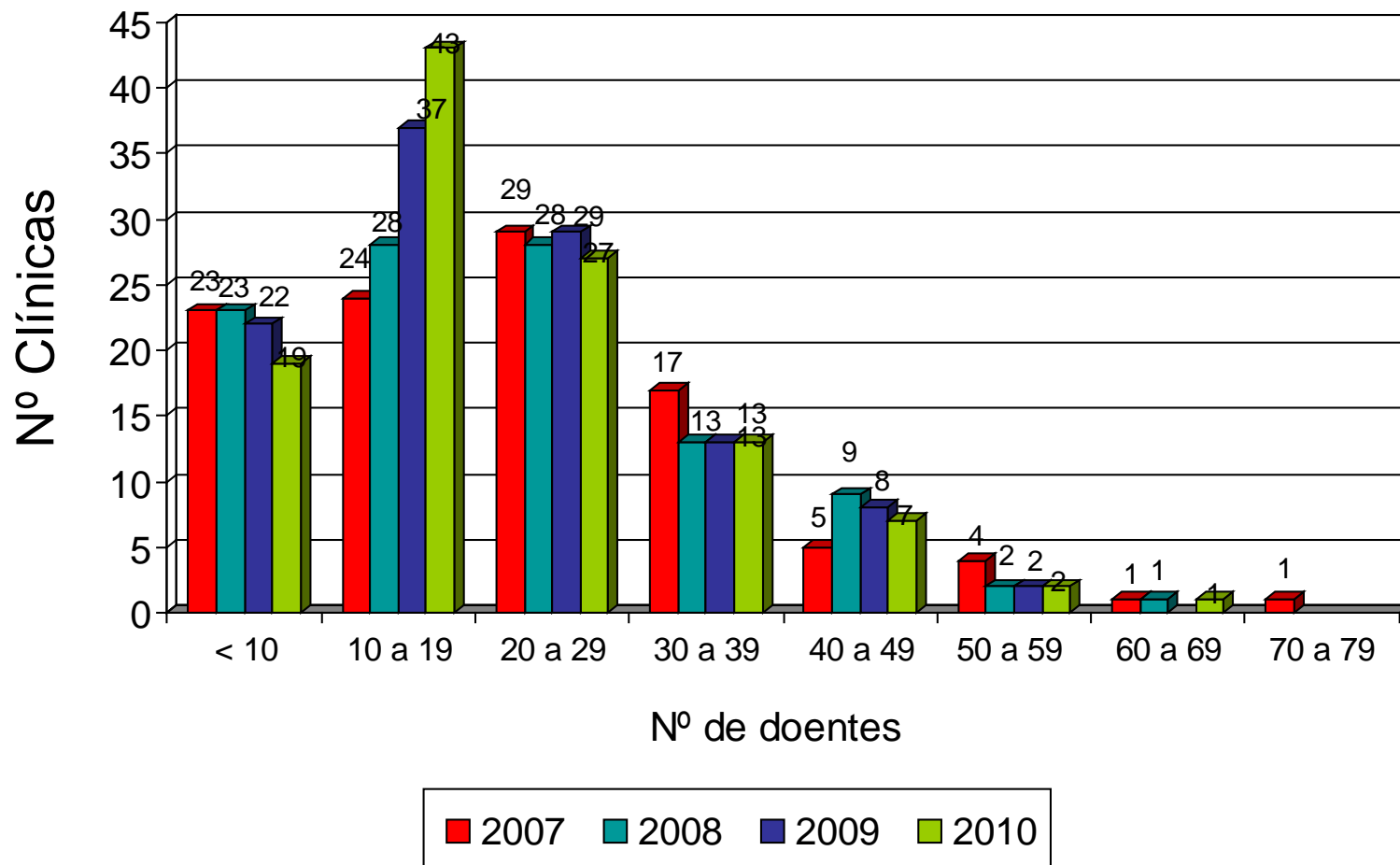
Distribuição por género / Idade média

	Masculino	Feminino	Idade média
Norte	57%	43%	65,8
Centro	62,2%	37,8%	68,2
Sul	59,3%	40,7%	67,3
Grande Lisboa	57,8%	42,2%	64,5
Ilhas	61,1%	38,9%	61,9

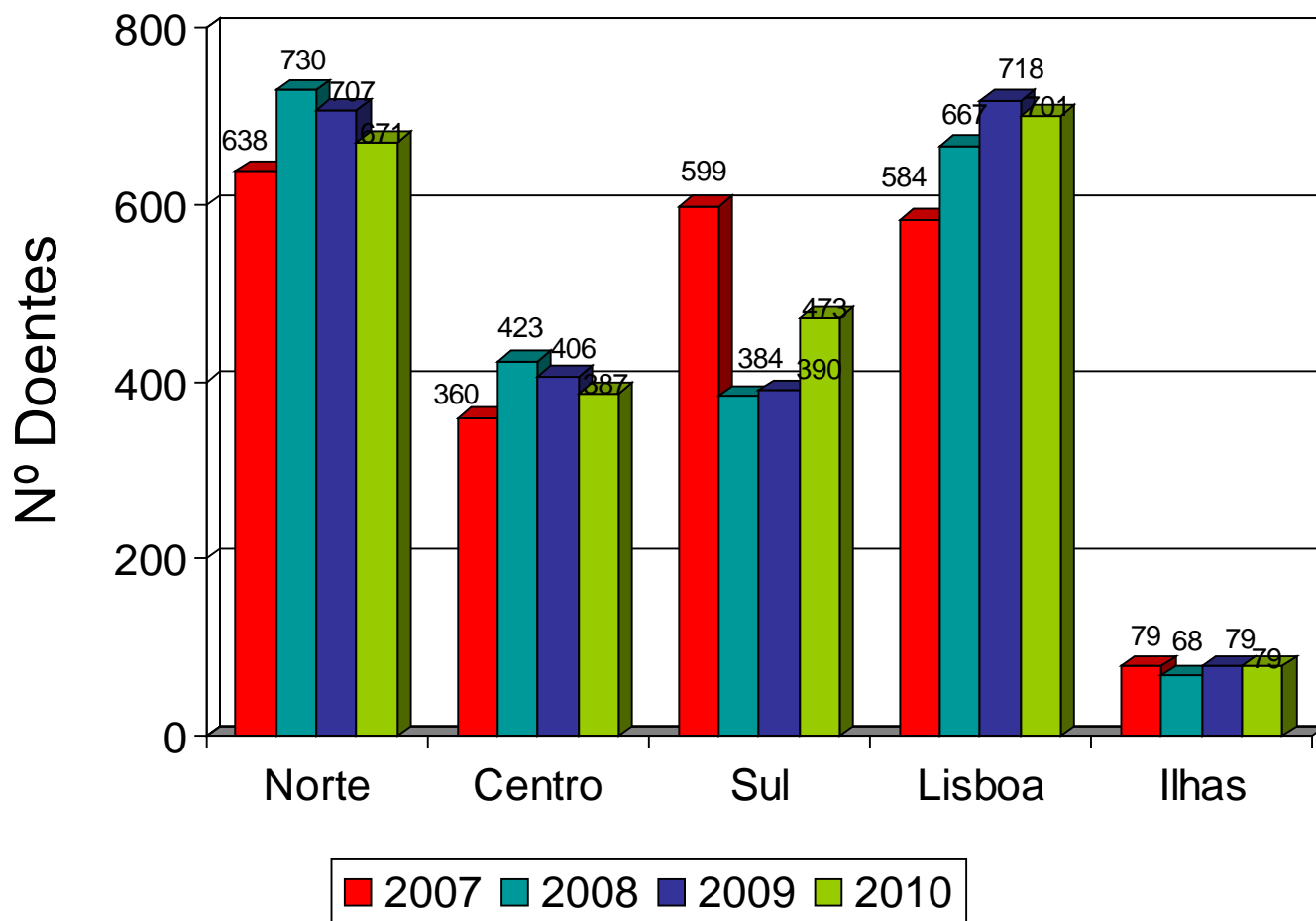
“Dimensão” das Clínicas de Hemodiálise



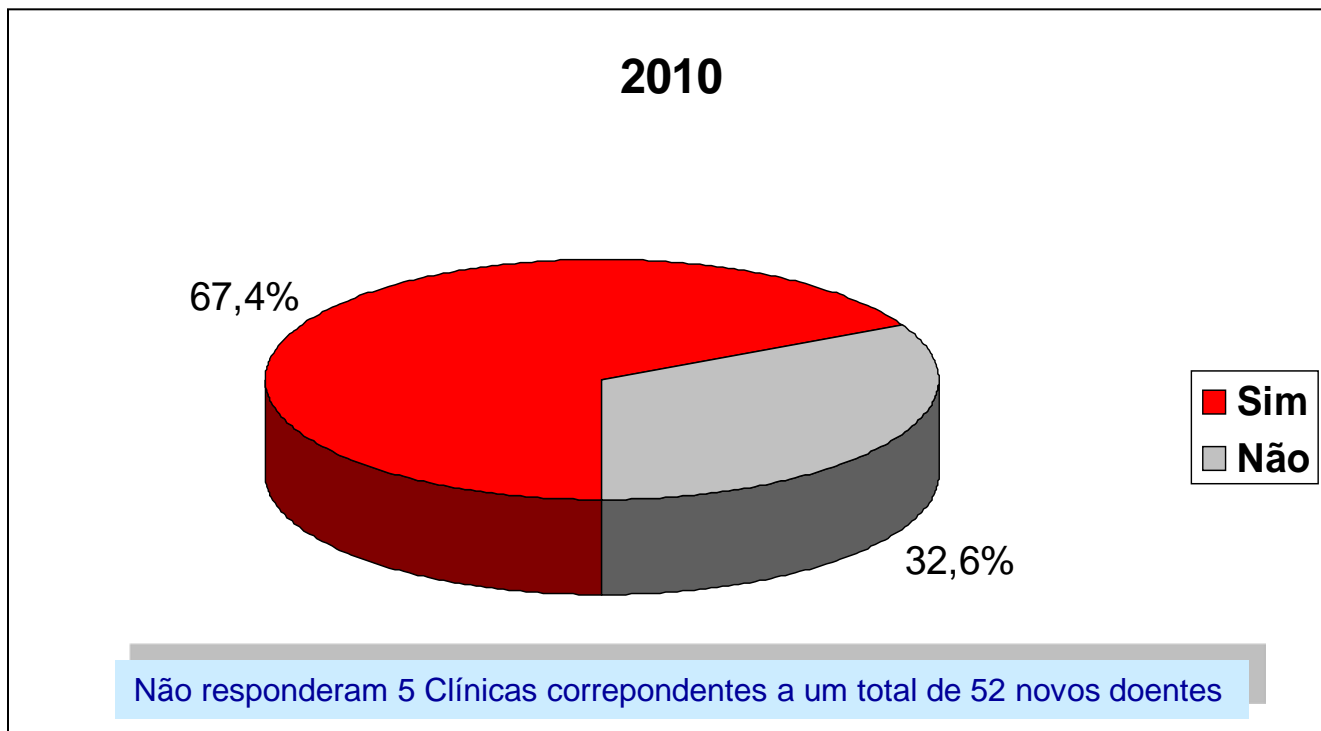
Distribuição de número de novos doentes por Clínica de HD



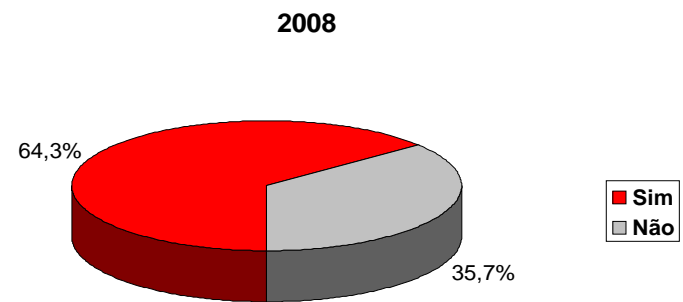
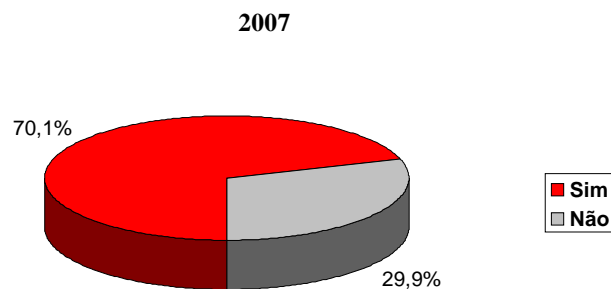
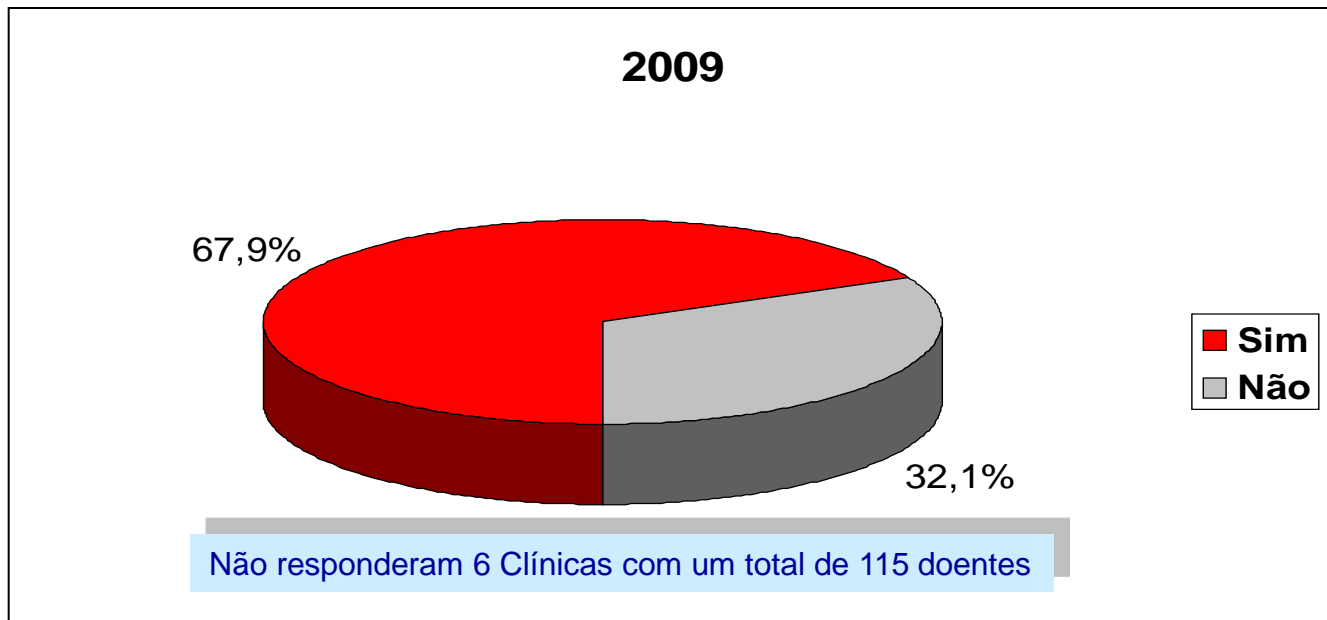
Novos doentes em HD por zonas do país



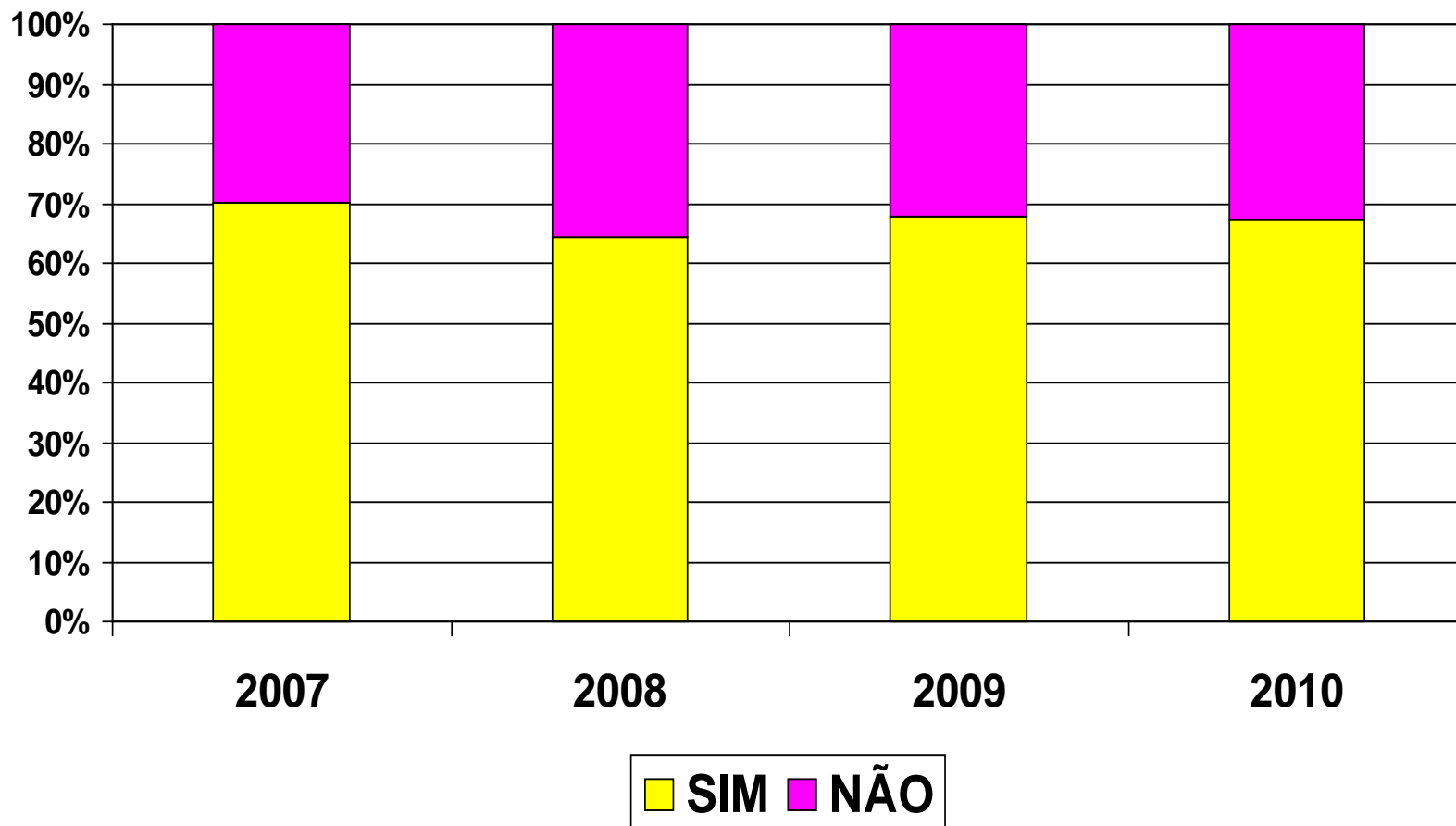
Seguimento prévio por Nefrologista dos doentes em HD (> 3 meses)



Seguimento prévio por Nefrologista dos doentes em HD, 2007 a 2009 (> 3 meses)

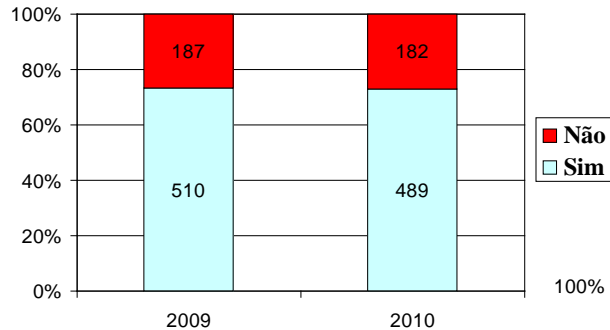


Seguimento prévio por Nefrologista dos doentes em HD, 2007 a 2010 (> 3 meses)

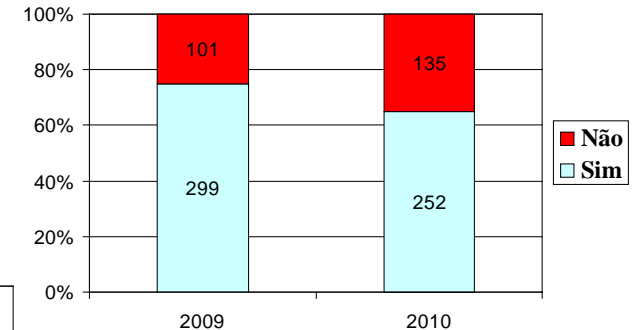


Seguimento prévio por Nefrologista dos doentes em HD, por zonas do país

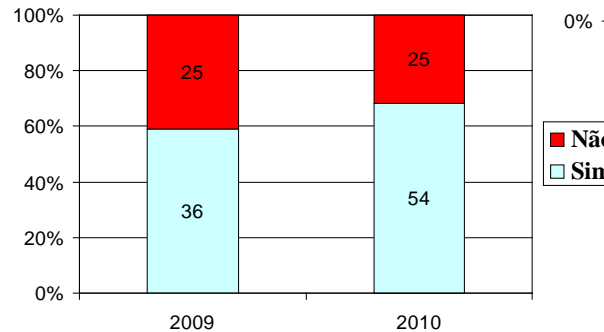
Norte



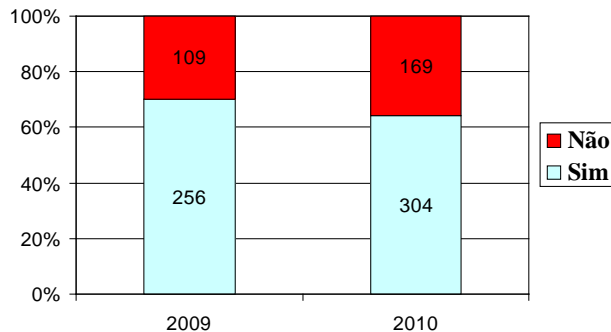
Centro



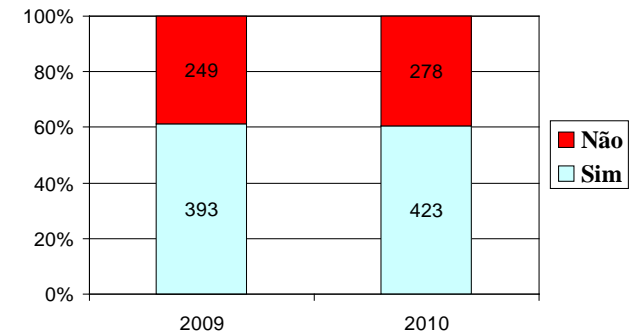
Ilhas



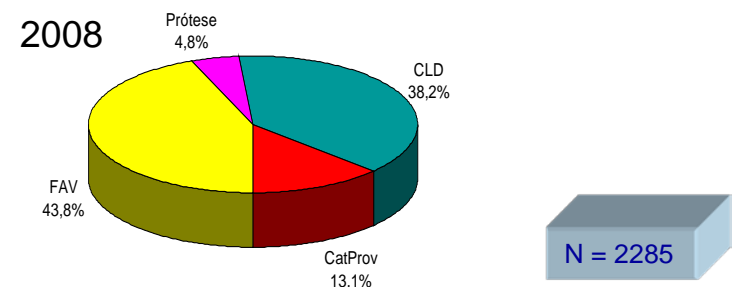
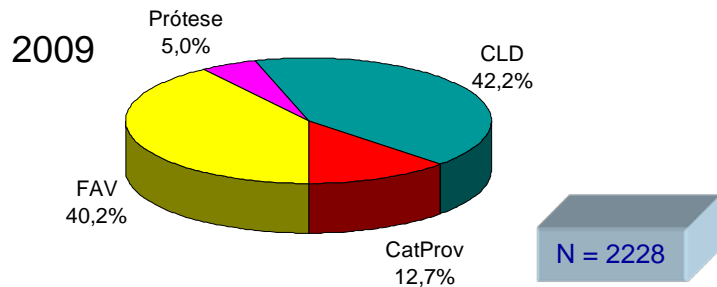
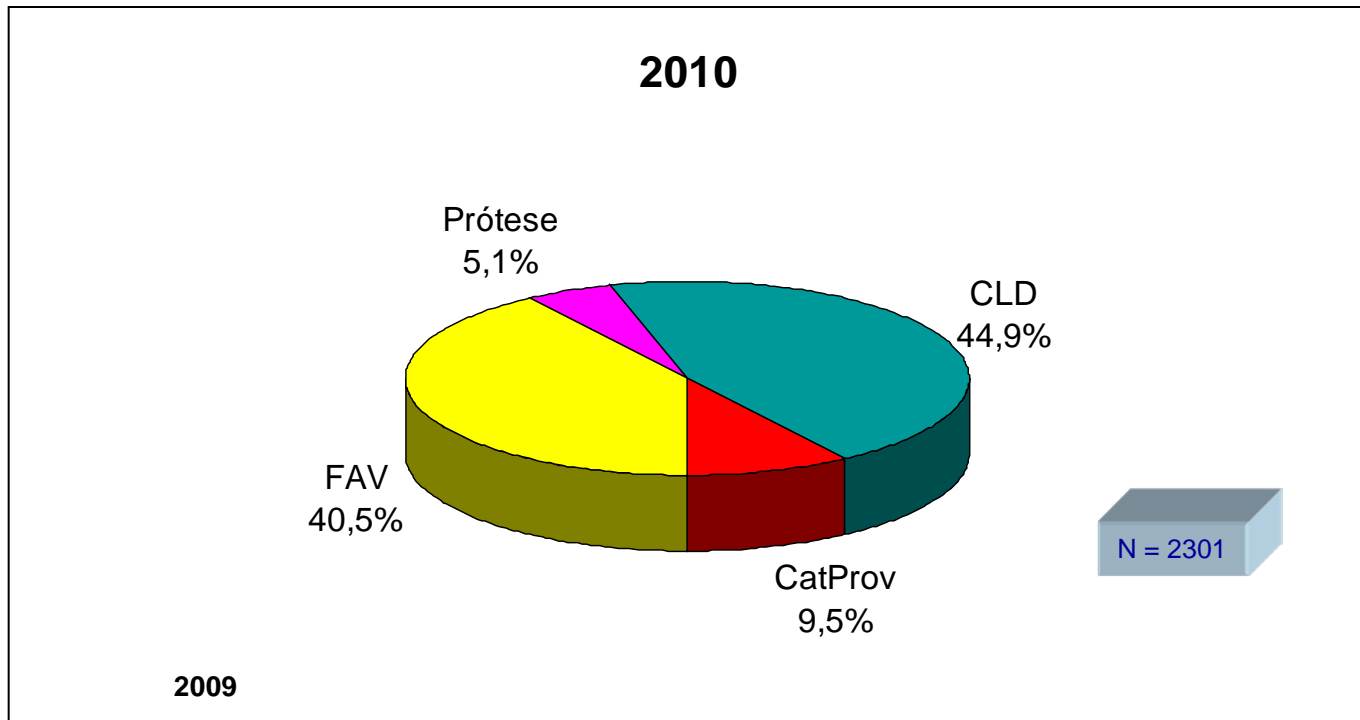
Sul



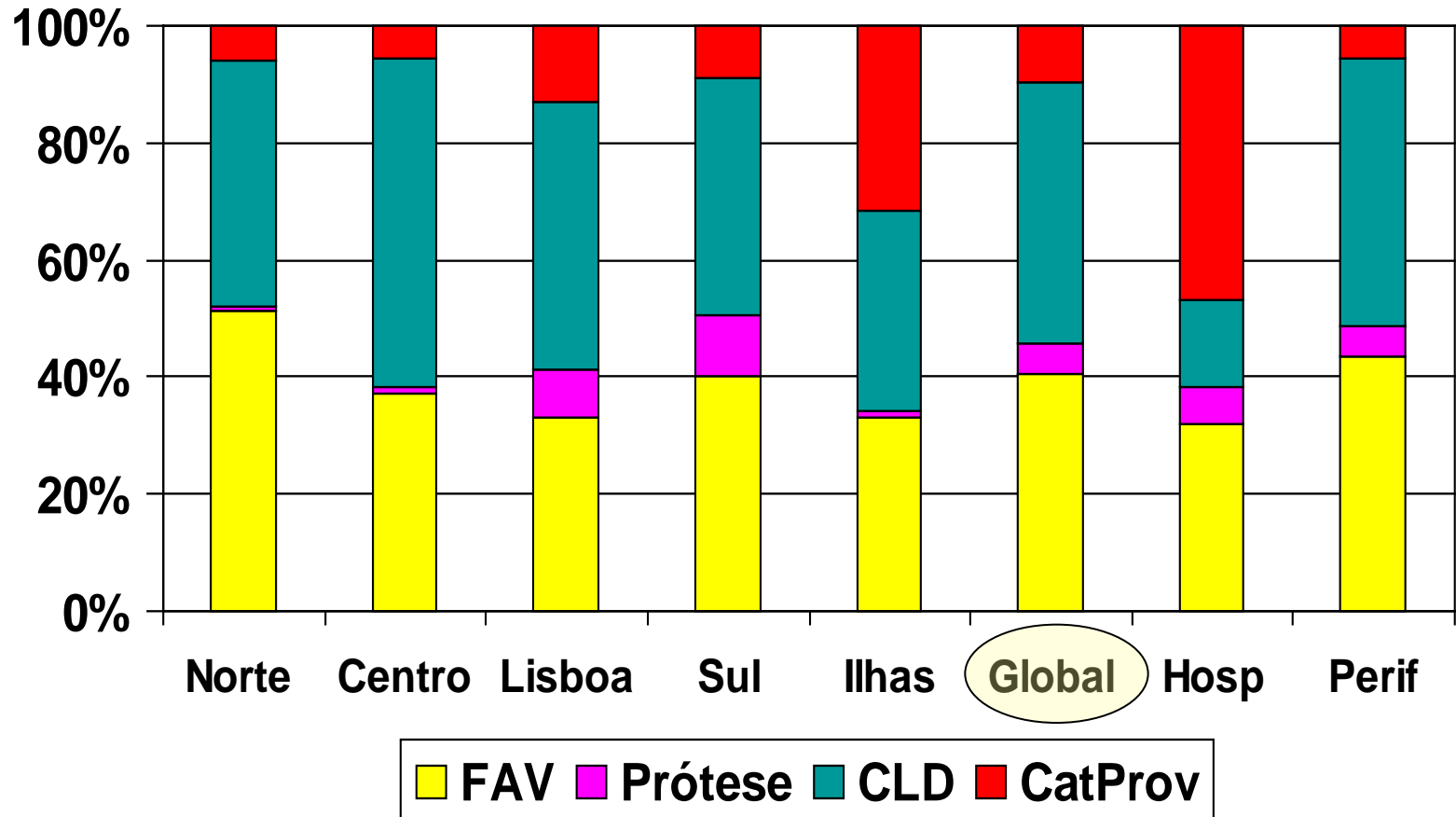
Lisboa



Acesso vascular utilizado na primeira sessão de hemodiálise

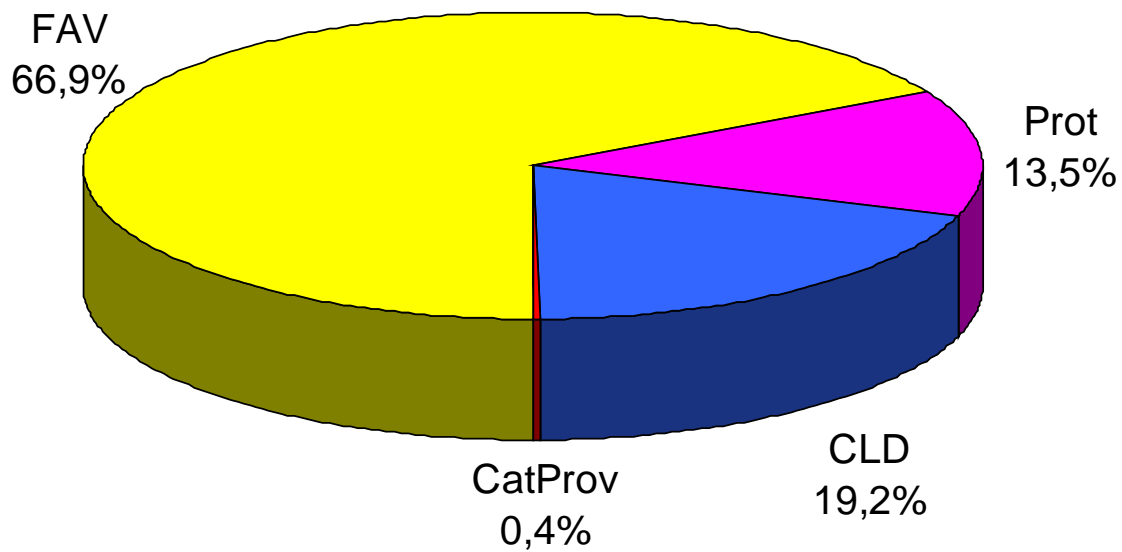


Acesso vascular utilizado na primeira sessão de hemodiálise



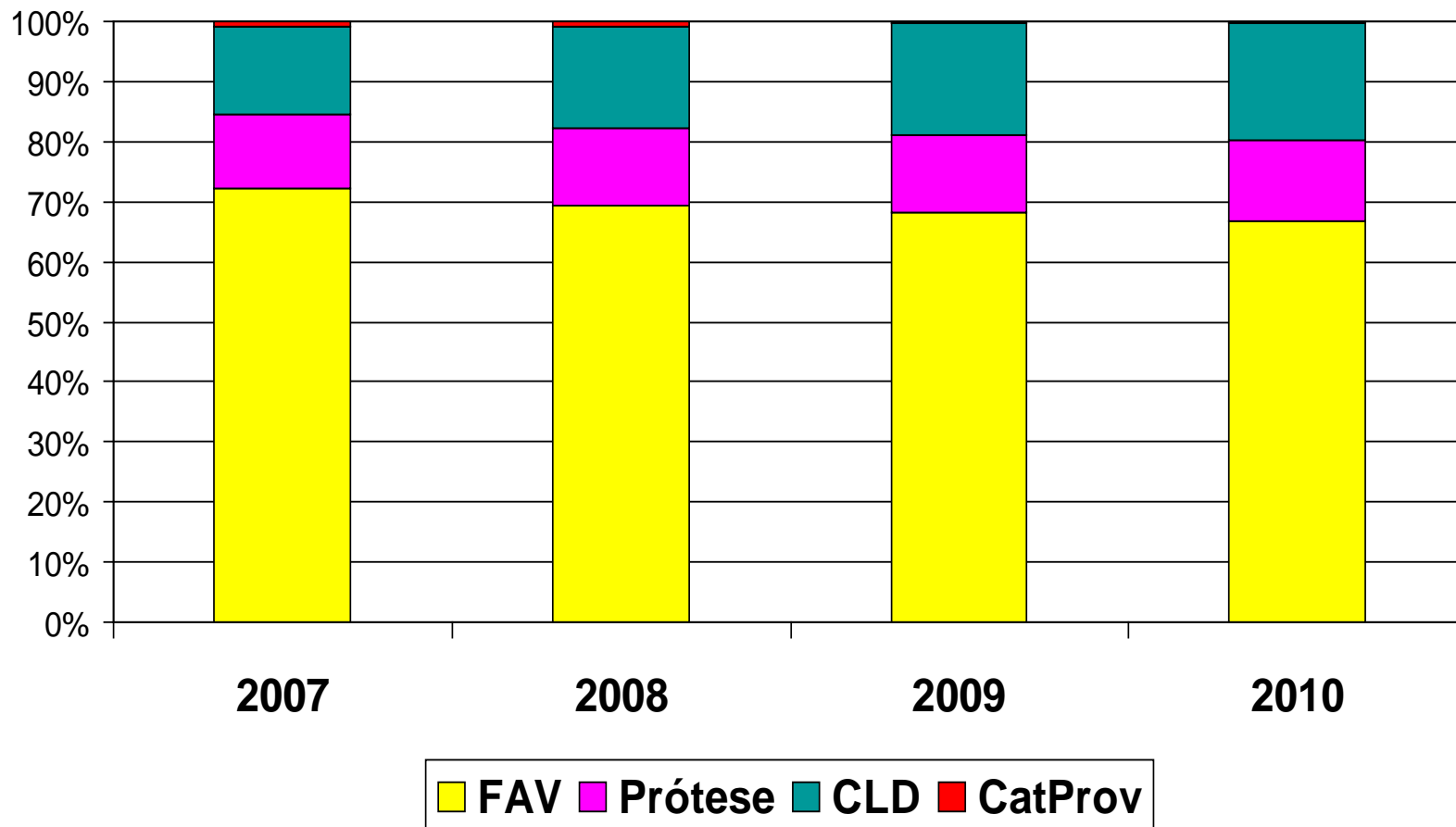
N = 2301

Acesso vascular nos doentes prevalentes

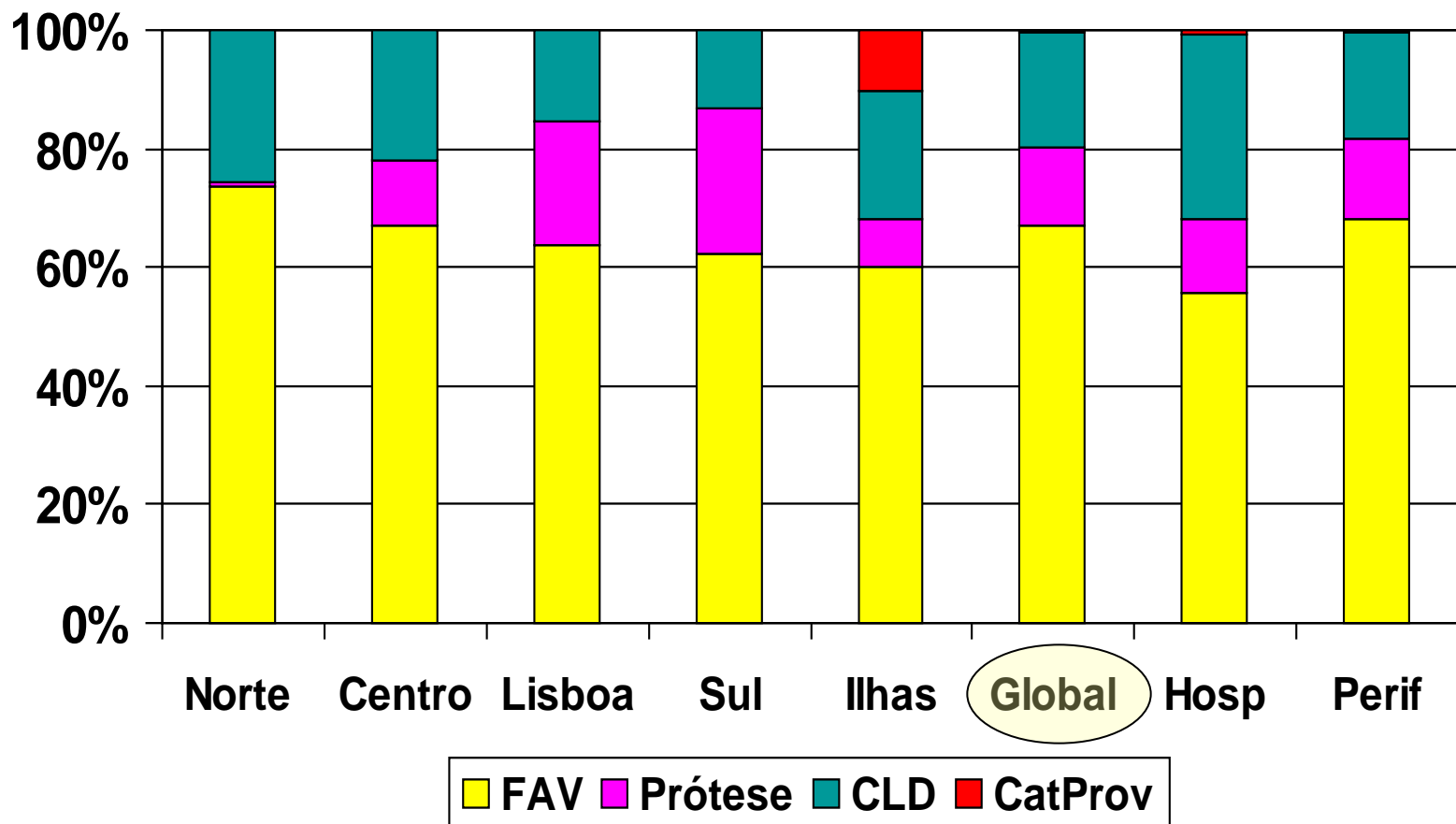


N = 10148

Acesso vascular nos doentes prevalentes 2007 - 2010

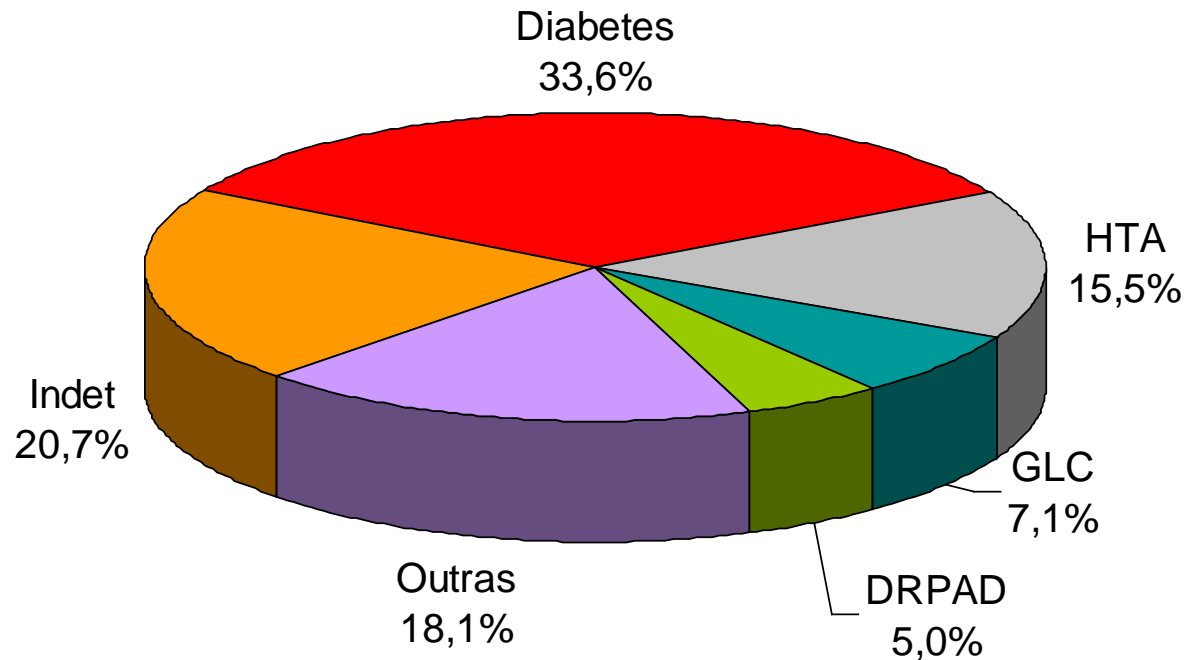


Acesso vascular nos doentes prevalentes, por zonas do país e por tipos de unidades



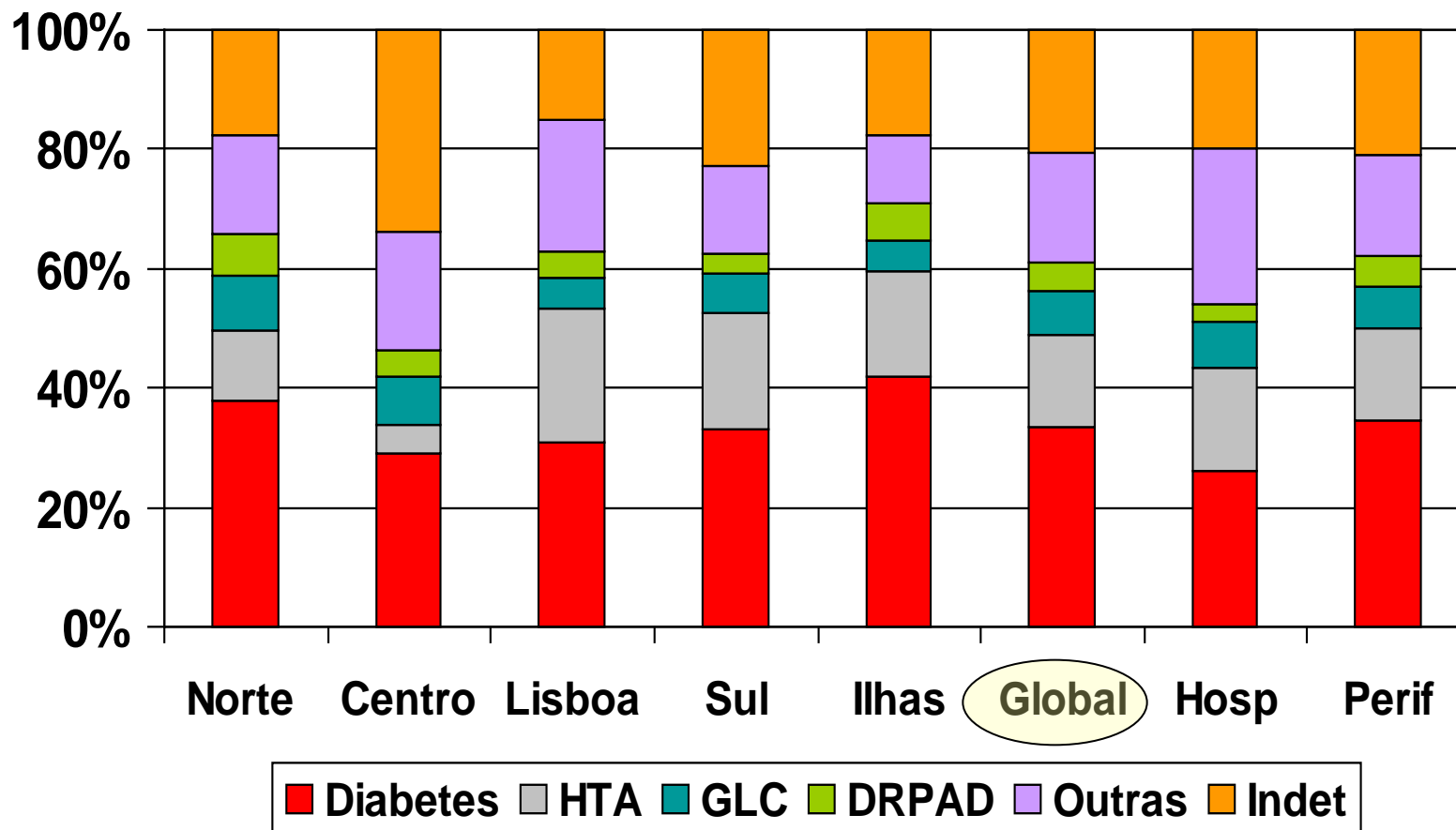
N = 10148
8 doentes com 2 acessos reportados

Etiologia da IRC nos doentes incidentes em HD



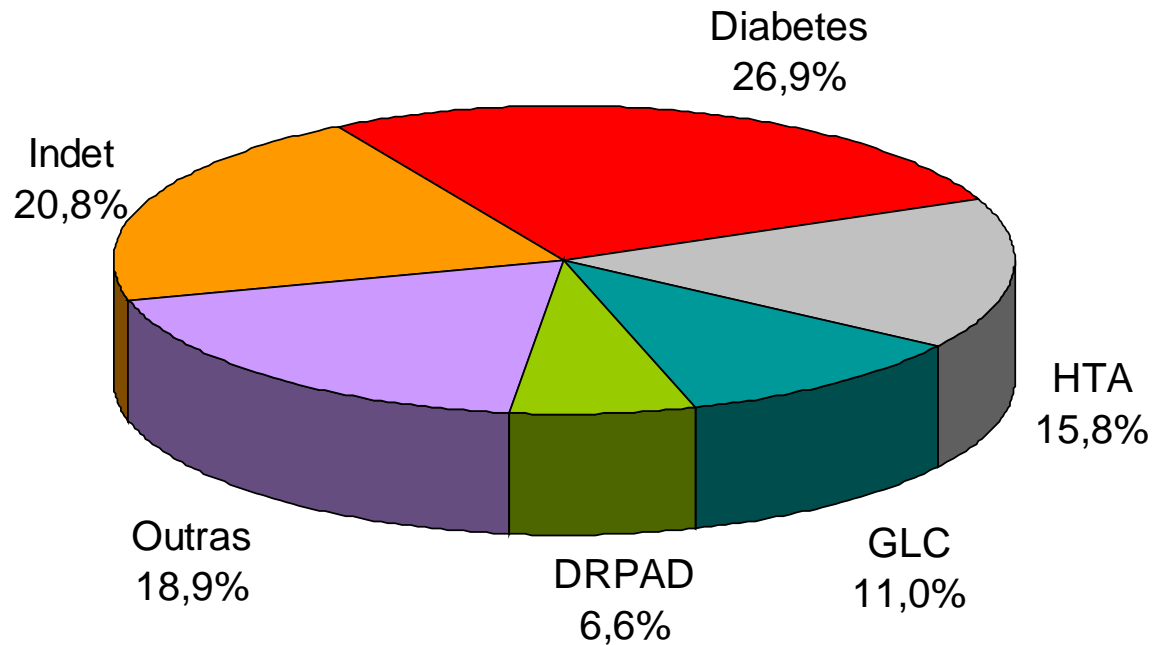
N = 2271

Etiologia da IRC nos doentes incidentes em HD



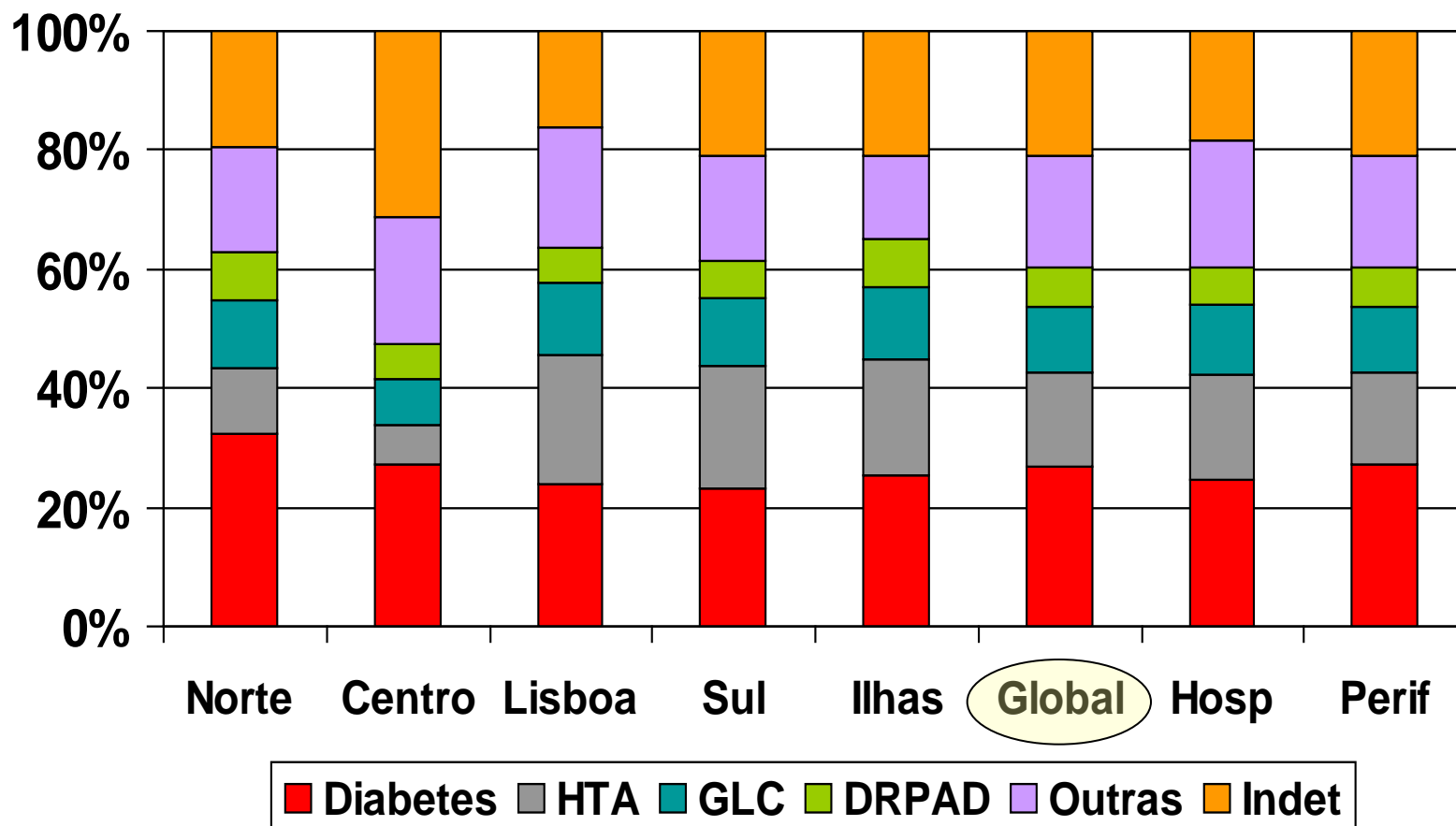
N = 2252

Etiologia da IRC nos doentes prevalentes em HD



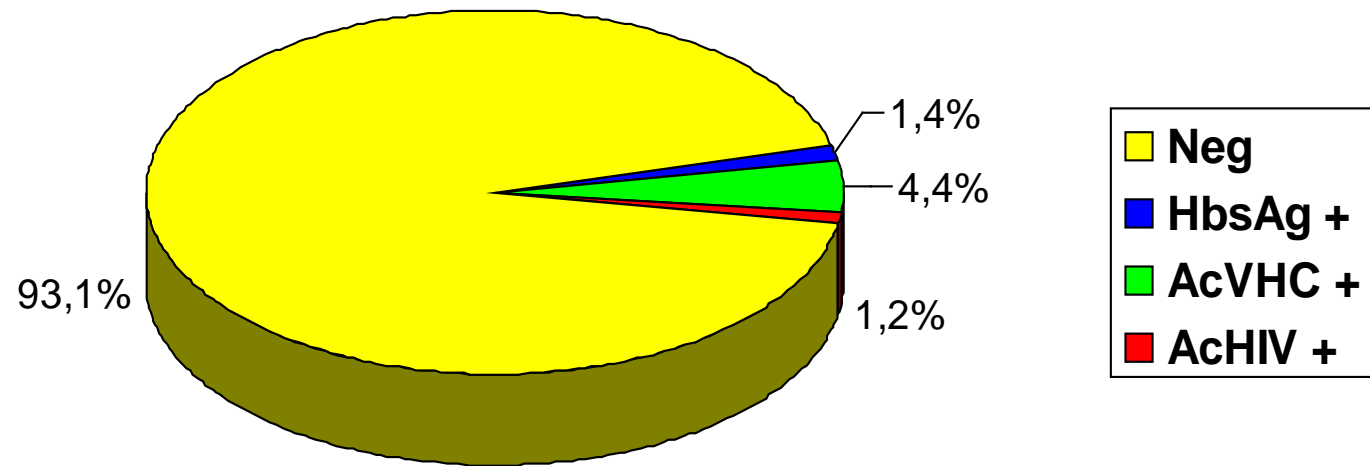
N = 10113

Etiologia da IRC nos doentes prevalentes em HD por zonas do País e por tipos de unidades



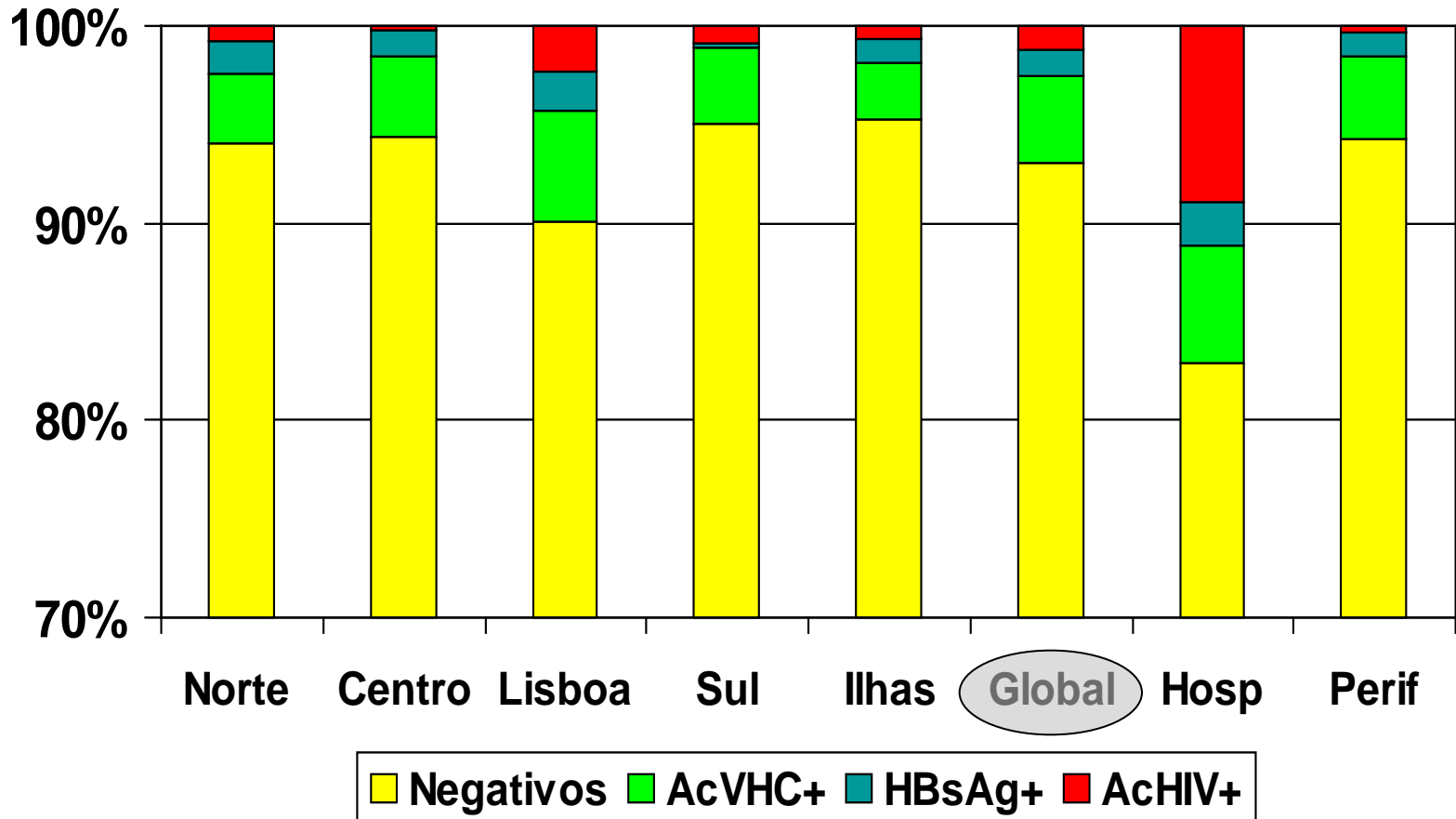
N = 10113

Marcadores virais dos doentes em HD



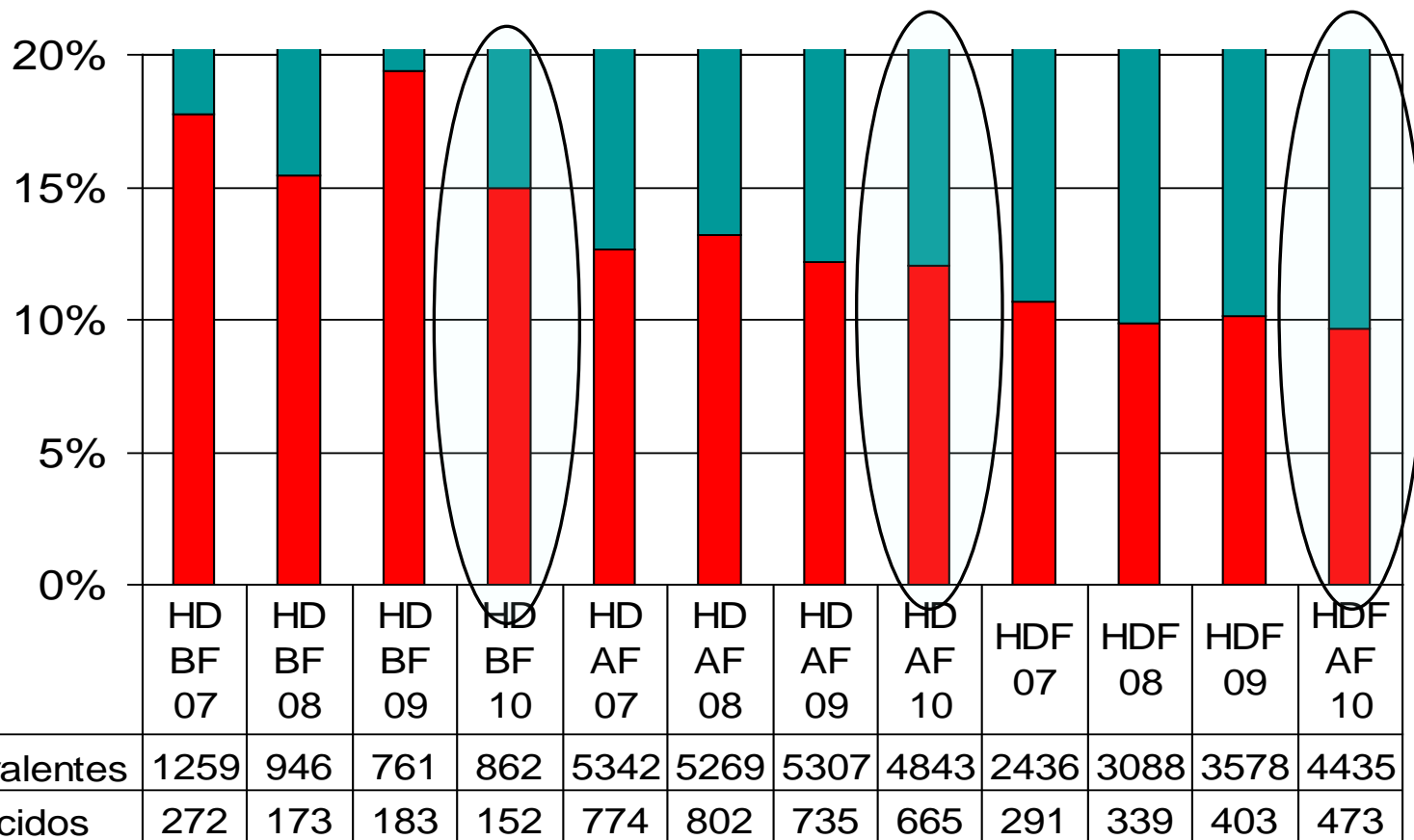
N = 10140

Marcadores virais dos doentes em HD



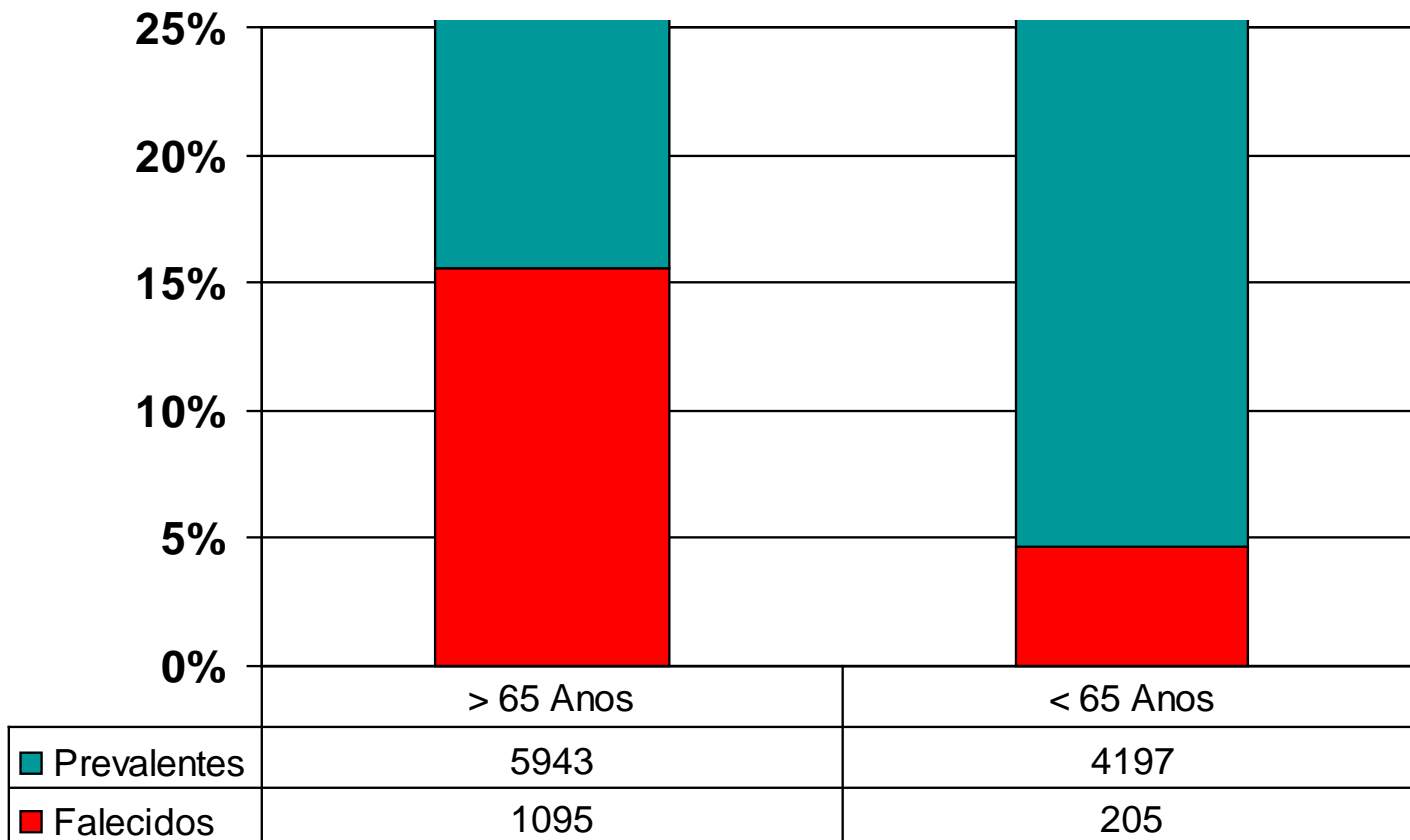
N = 10140

Doentes falecidos em HD por modalidade de hemodiálise - 2007/2010



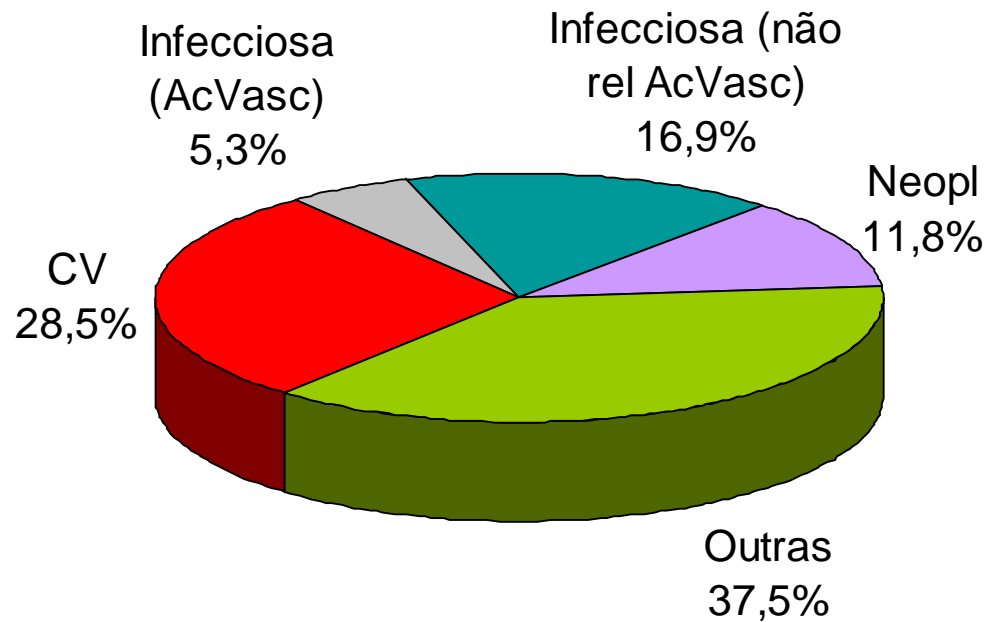
N = 1300

Doentes falecidos em HD em 2009 por grupo etário



84,2% dos 1300 doentes falecidos tinham mais de 65 anos

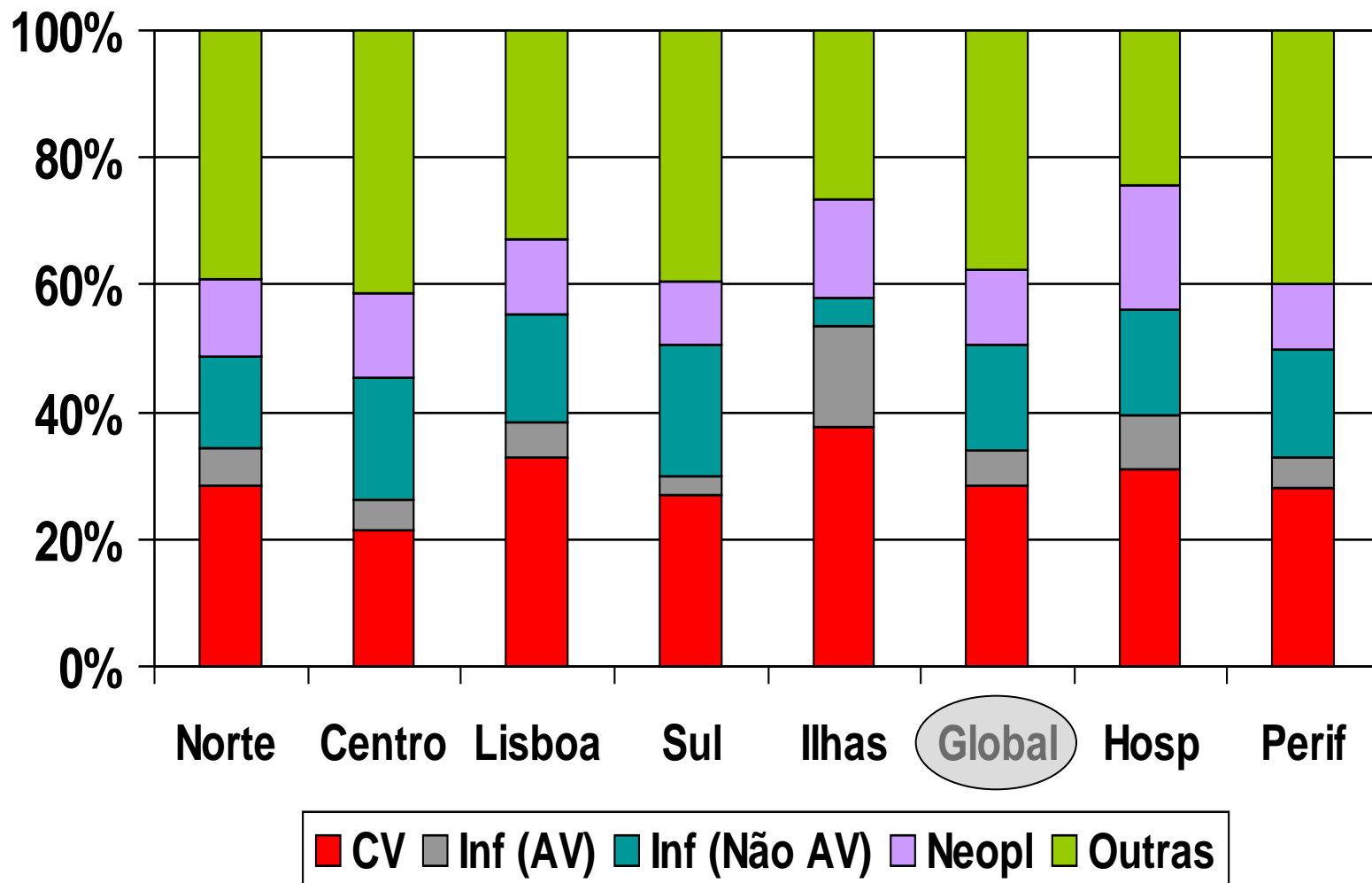
Causas de morte em HD



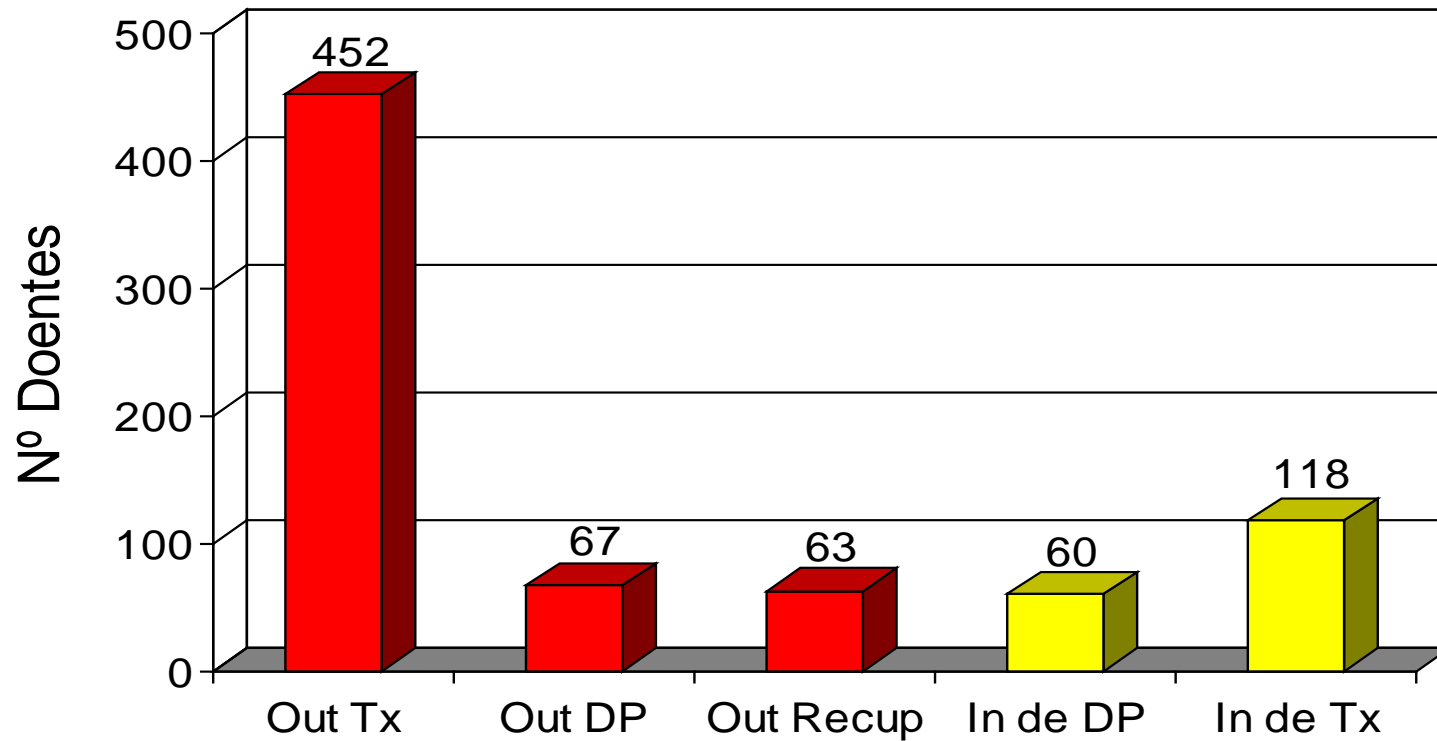
N = 1300

Causas de morte em HD

por zonas do País e por tipo de unidades



Movimento de Doentes - HD



Out = 582 ; In = 178

Movimento de Doentes - HD

	IN		OUT
Novos doentes	2311	Mortos	1300
Falência Tx	118	Transplantados	452
DP para HD	60	HD para DP	67
		Recuperação	63
TAXA DE MORTALIDADE = 13,22% (14,01% em 2009; 14,45% em 2008; 15,26% em 2007)			

Mortalidade em Hemodiálise

Mortalidade global = 13,22% (14,01%; 14,45%; 15,26%*)	
Centros Hospitalares	20,83% (21,31%; 24,51%; 22,48%*)
Centros não hospitalares	12,35% (13,24%; 13,28%; 14,46%*)

* Dados de 2009, 2008 e 2007

Doentes IRCT prevalentes em hemodiálise por zonas do País

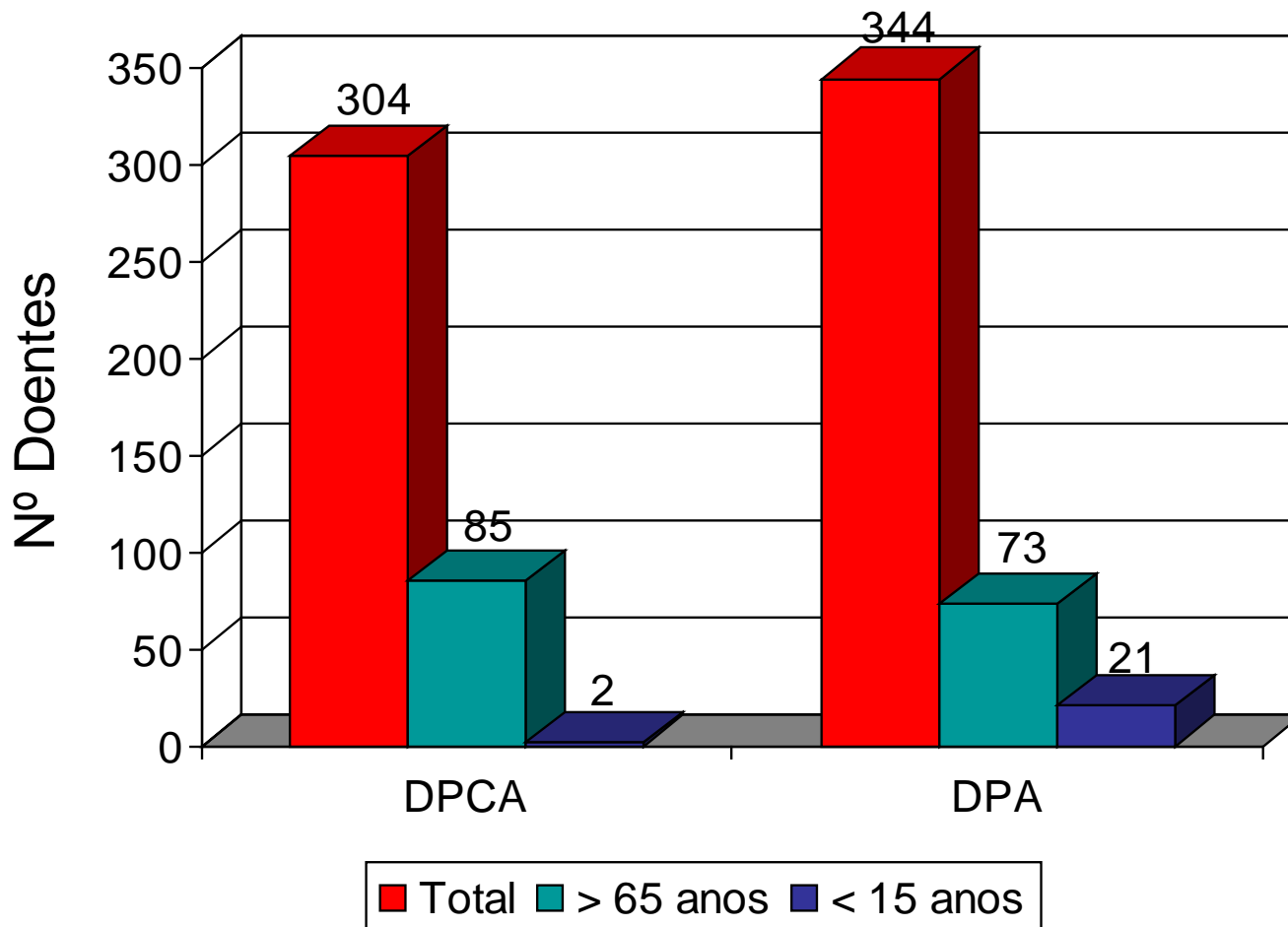
Género / Idade média / Mortalidade

	Masculino	Feminino	Idade média	Mortalidade
Norte	57%	43%	65,8	13,38% (14,56%)*
Centro	62,2%	37,8%	68,2	14,18% (15,25%)*
Sul	59,3%	40,7%	67,3	14,02% (14,31%)*
Grande Lisboa	57,8%	42,2%	64,5	11,89% (12,9%)*
Ilhas	61,1%	38,9%	61,9	14,61% (13,55%)*

* 2009

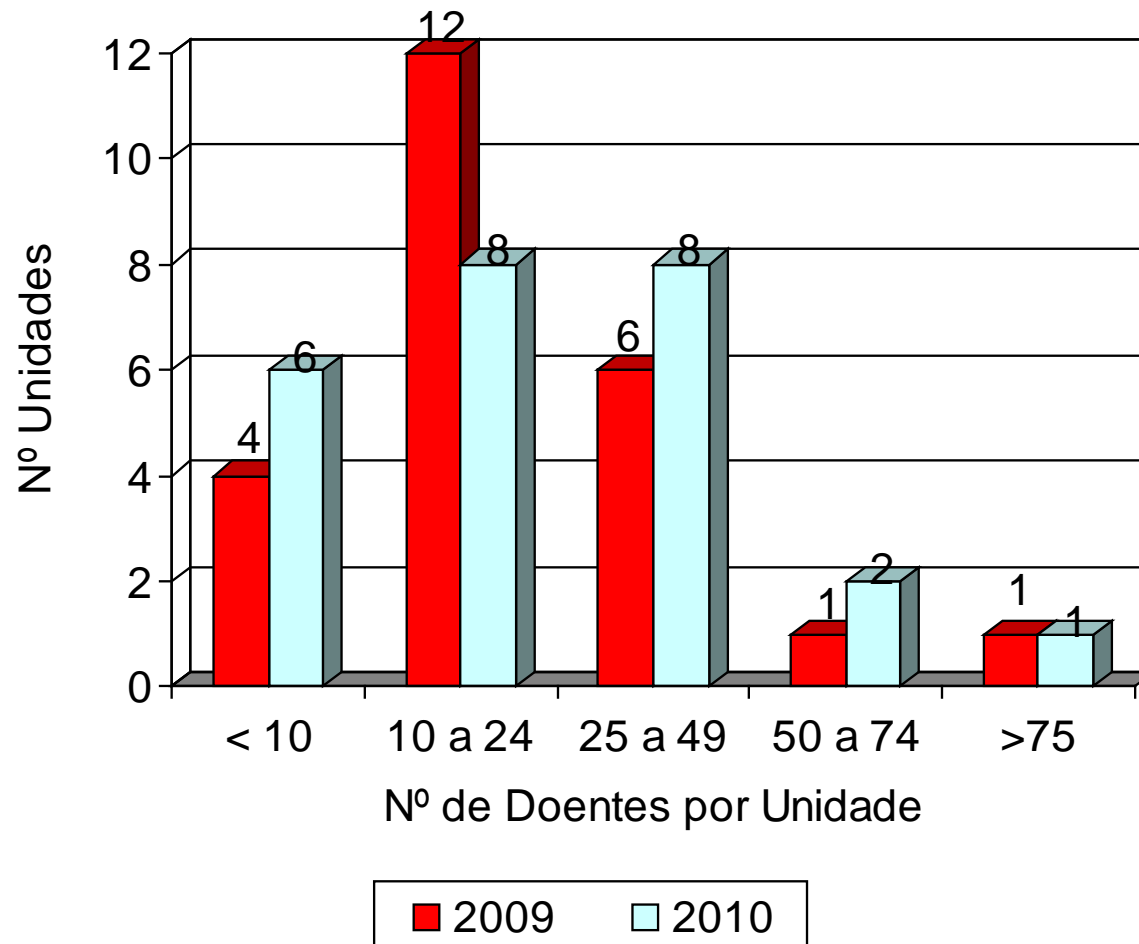
DIÁLISE PERITONEAL

Doentes IRCT prevalentes em DP

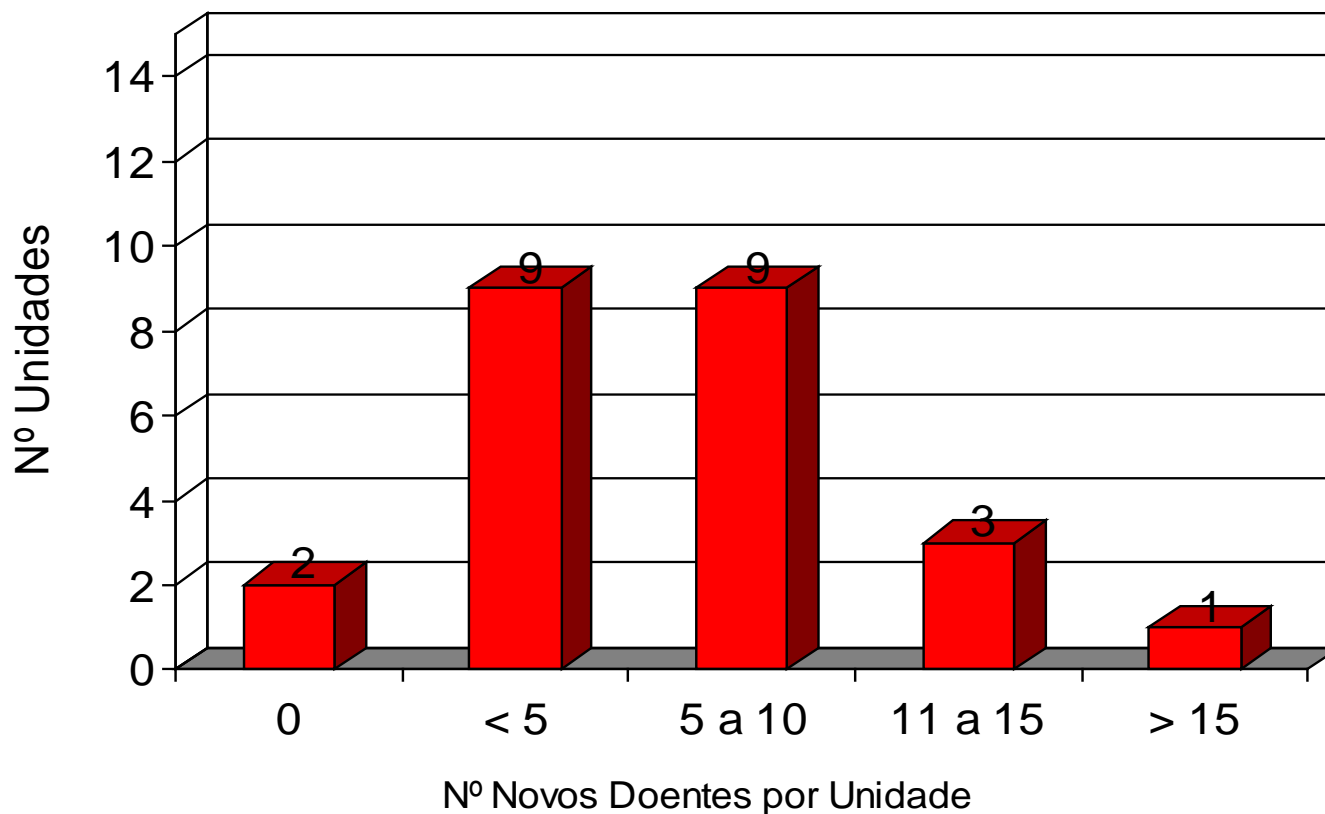


N = 648 ; 53,1% em DPA; 24,4% com idade > 65 anos

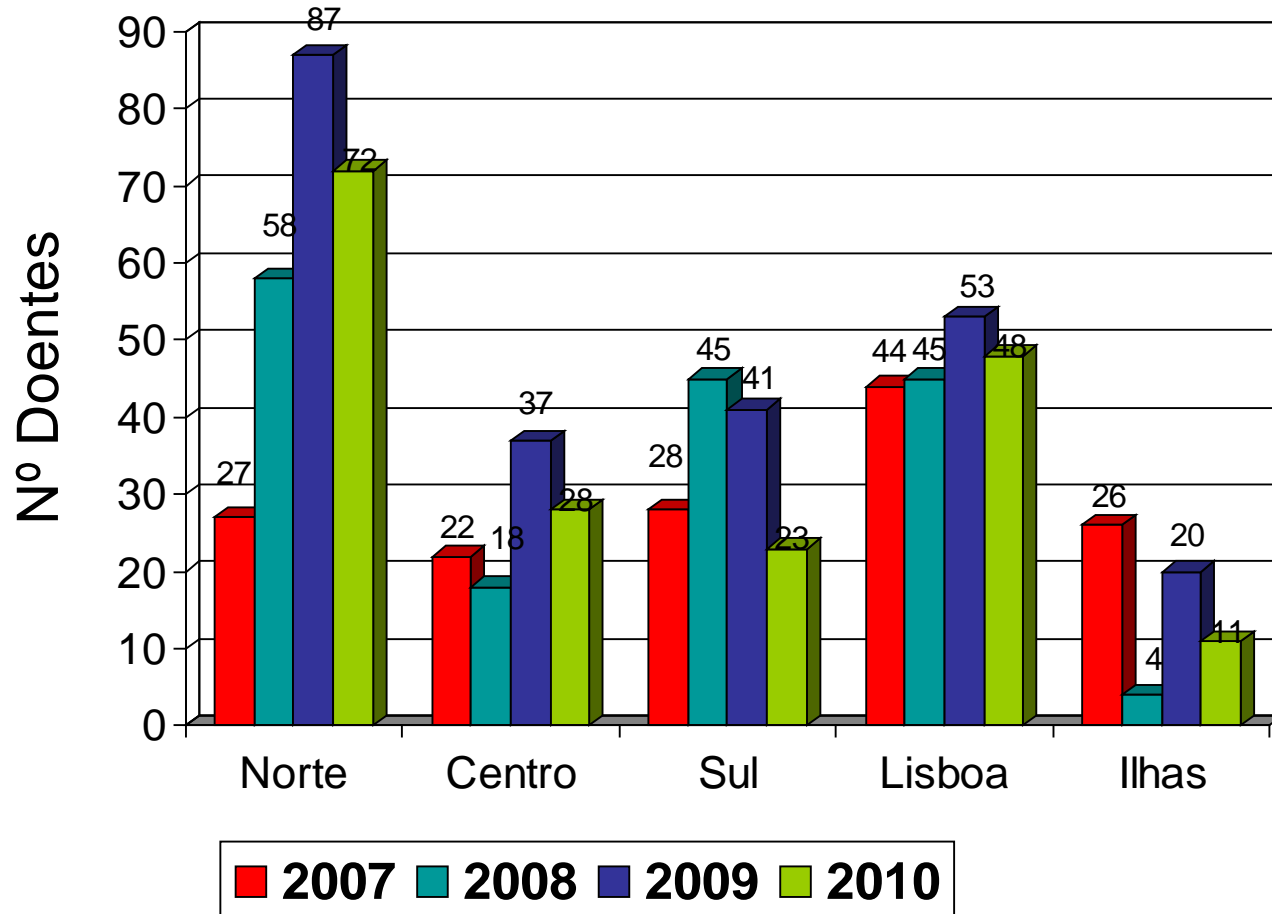
“Dimensão” das Unidades de DP (N = 24)



Distribuição de número de novos doentes por Unidade de DP (N=24)

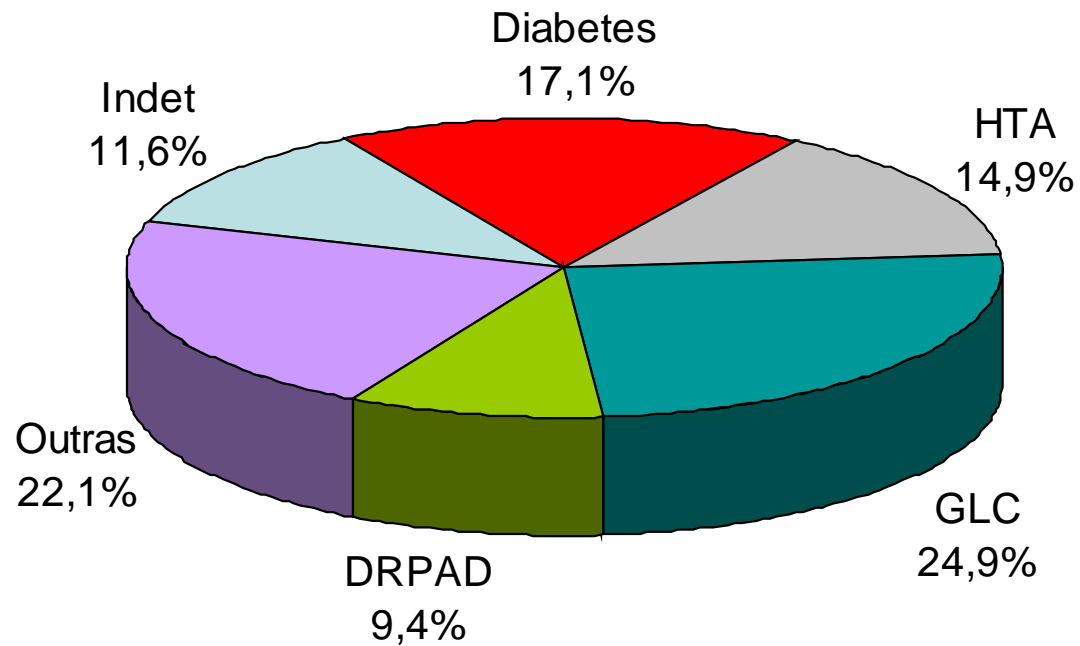


Novos doentes em DP por zonas do país



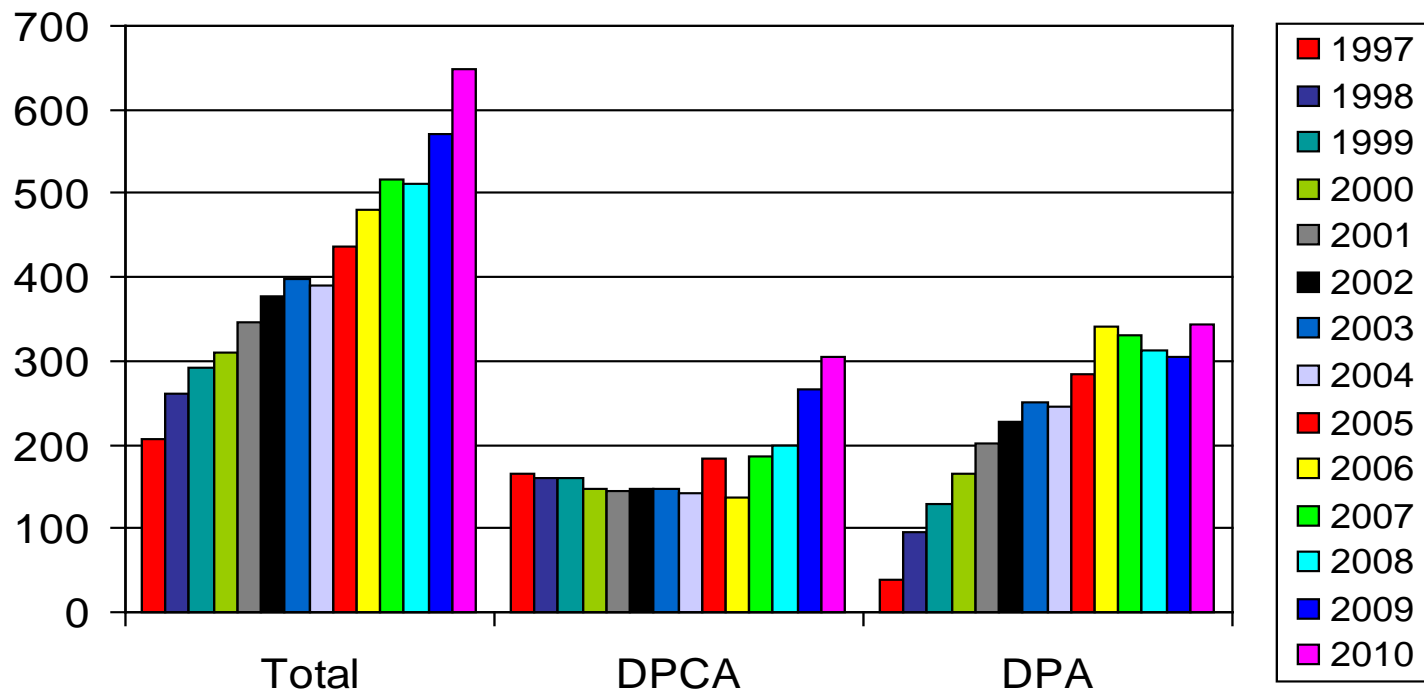
147 (2007)
170 (2008)
238 (2009)
182 (2010)

Etiologia da IRC nos novos doentes em DP



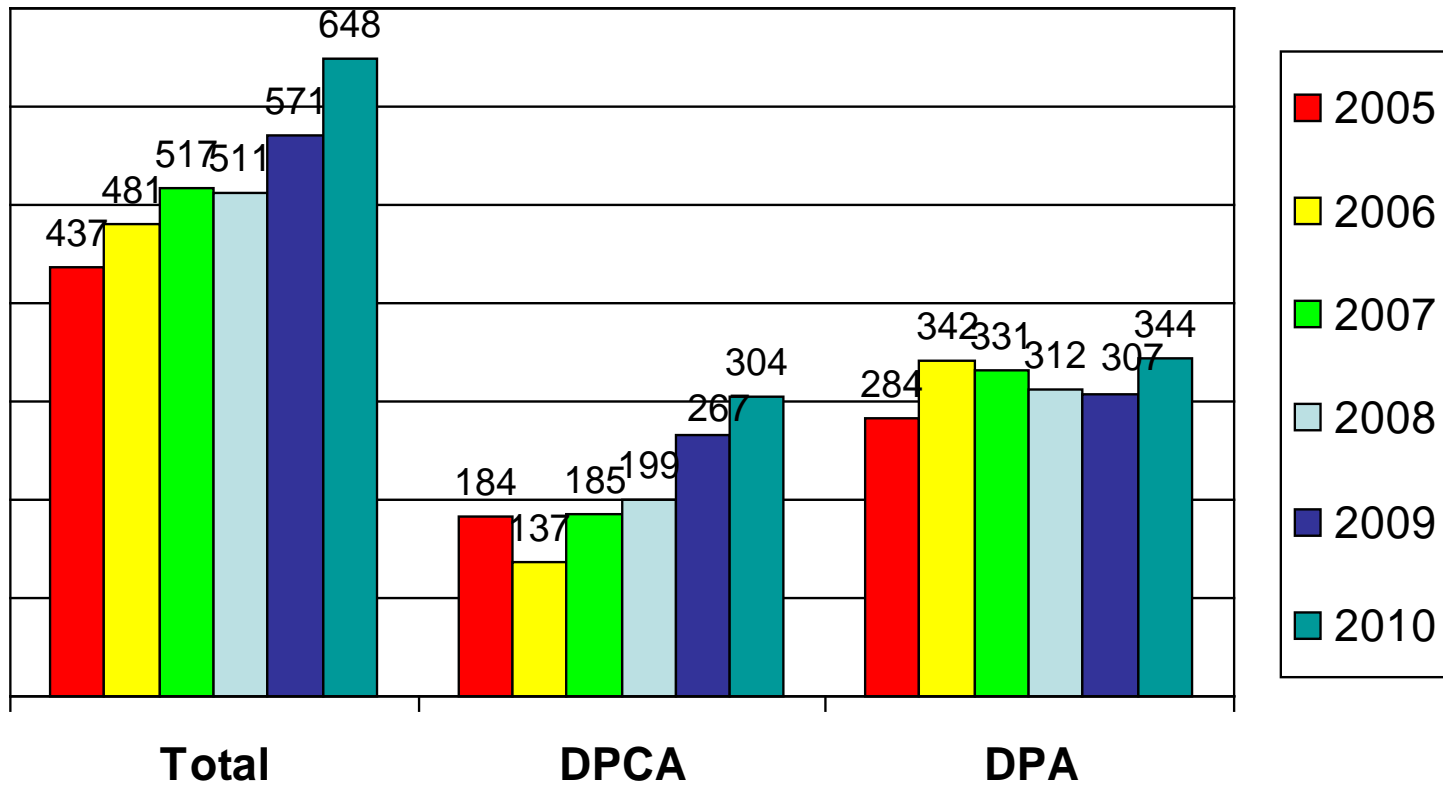
N = 181
1 sem dados

Doentes em DP (1997-2009)

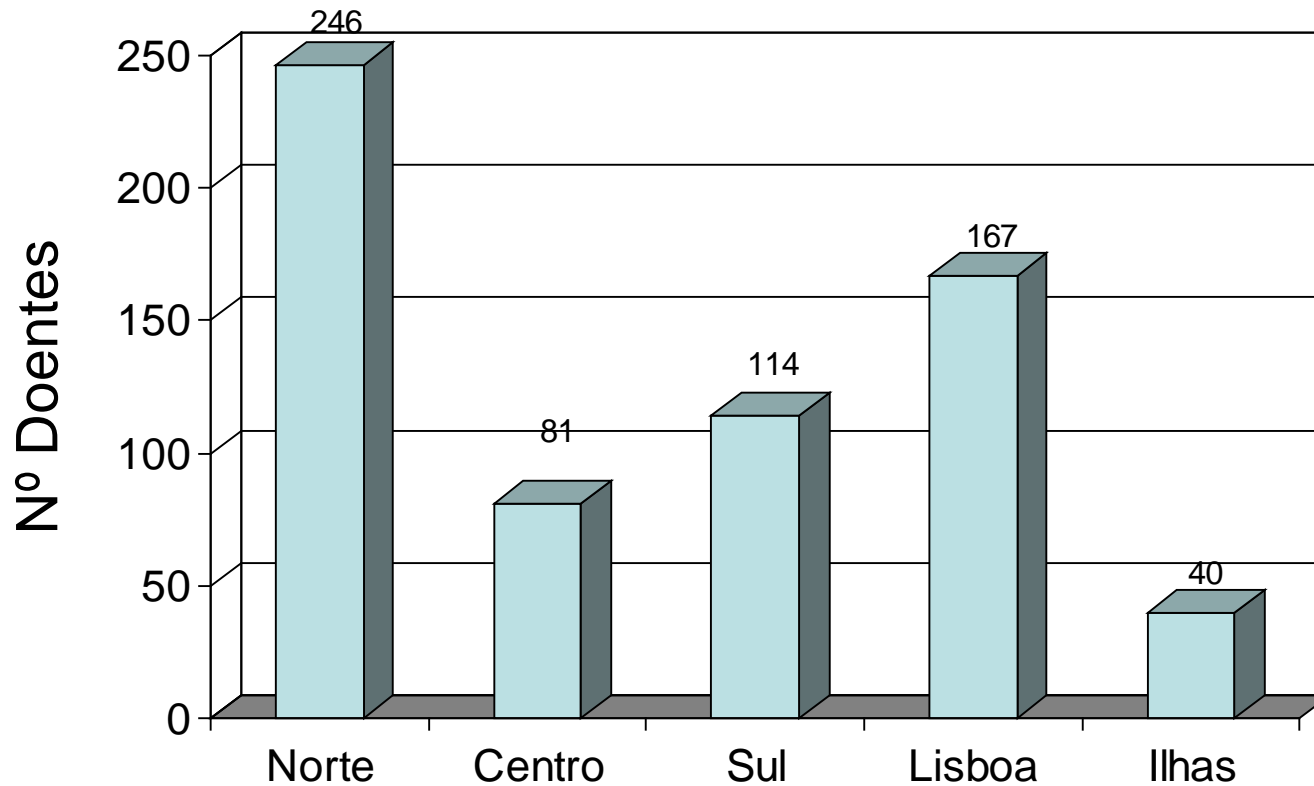


$N_{2010} = 648$; DPCA 304 ; DPA/Outras 344

Doentes em DP (2005-2010)



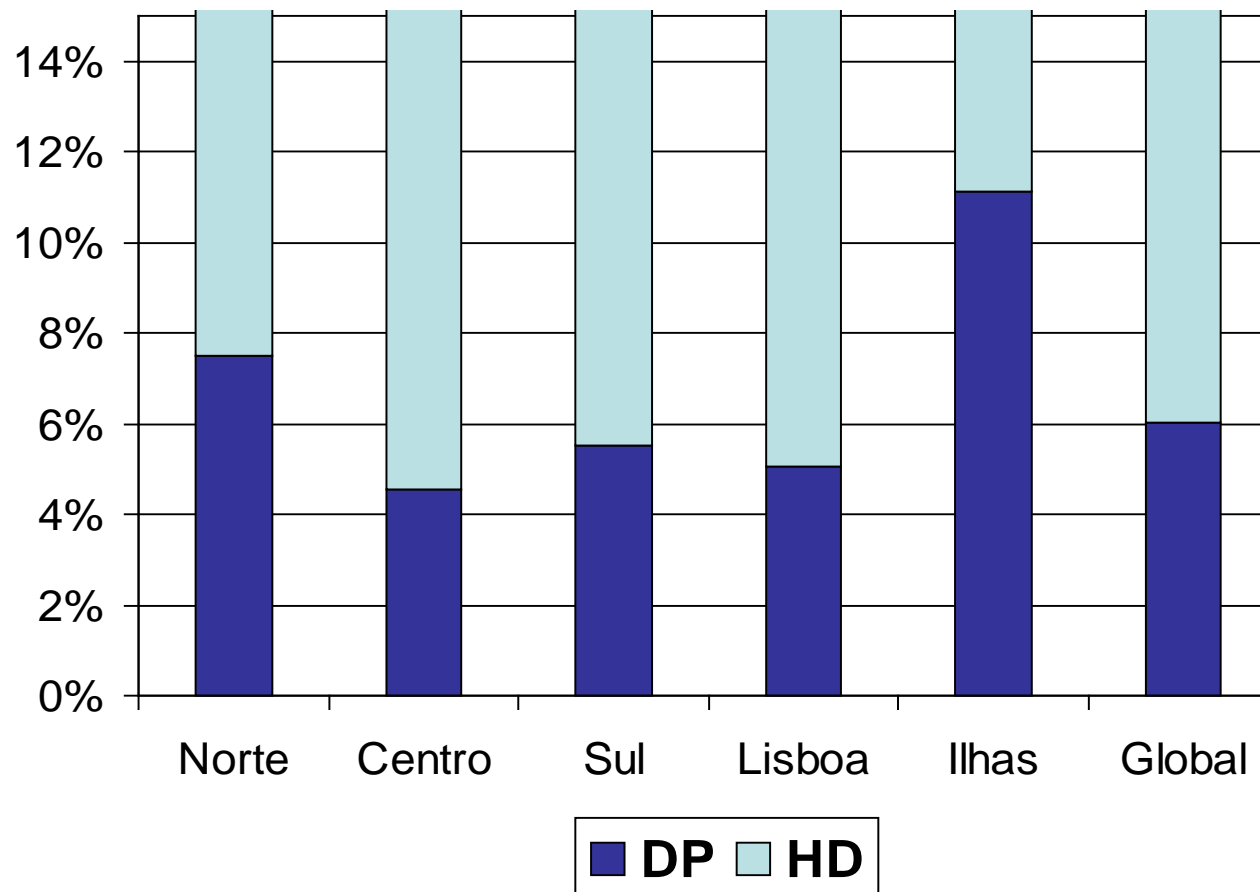
Doentes em DP por zonas do país



N = 648

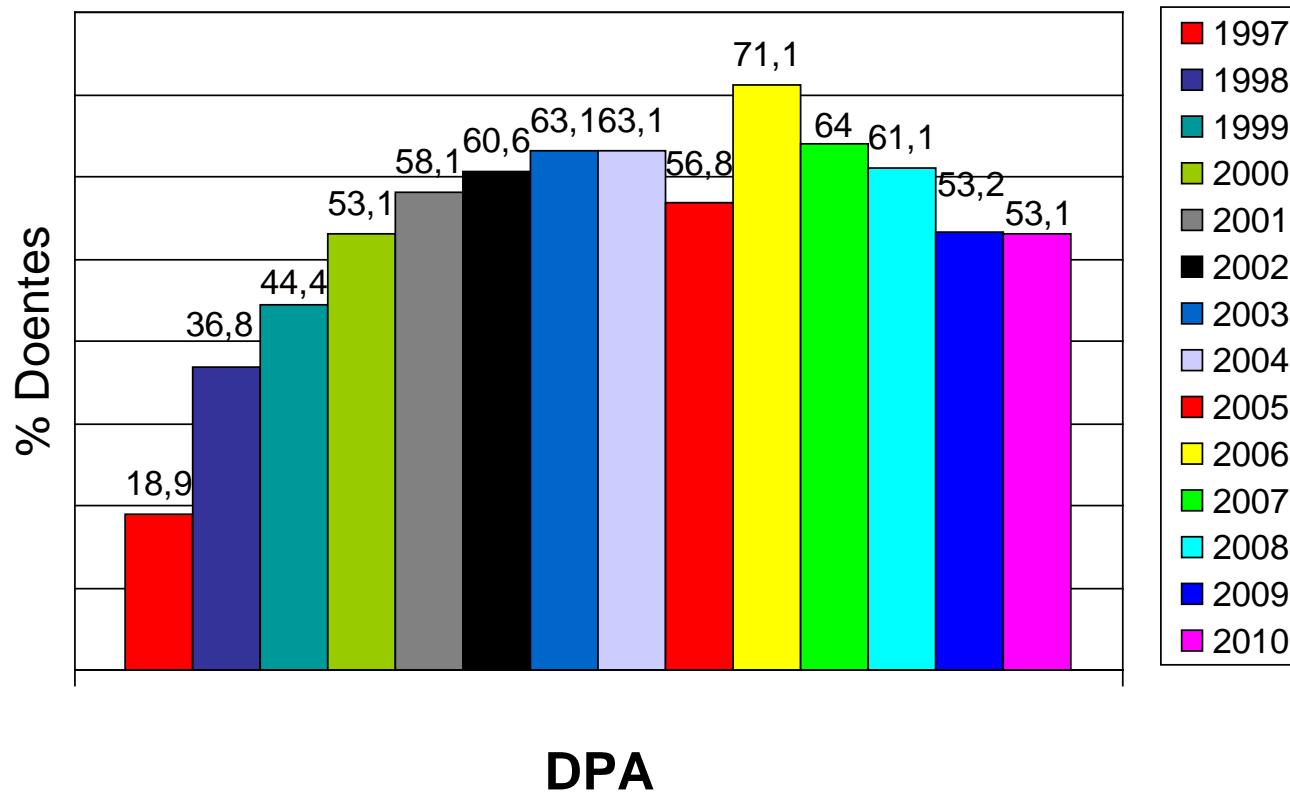
Implantação da DP

Global e por zonas do país

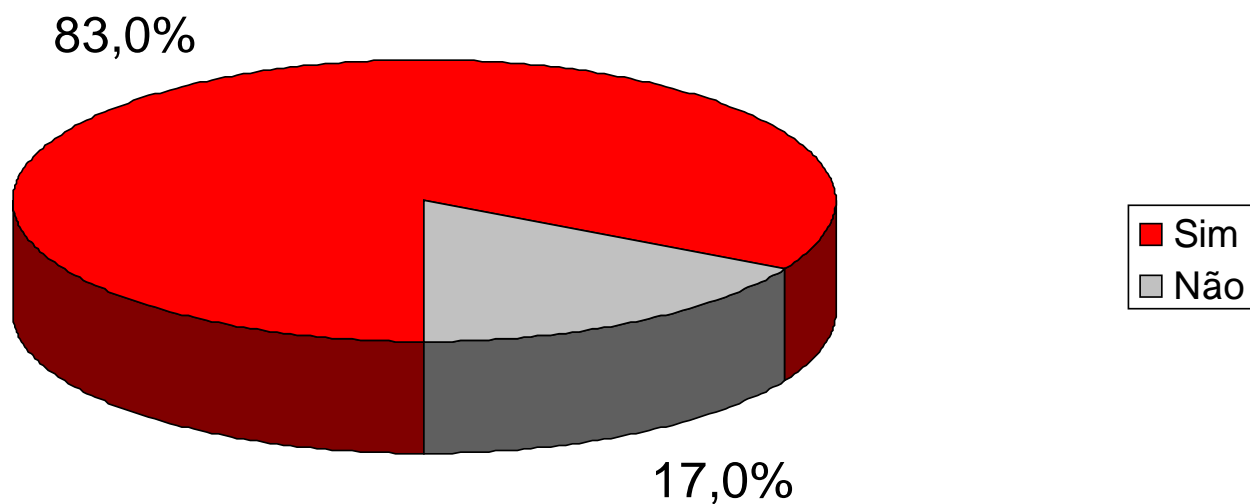


N = 648

Diálise Peritoneal Automatizada (1997-2010)



Seguimento prévio por Nefrologista dos doentes em DP



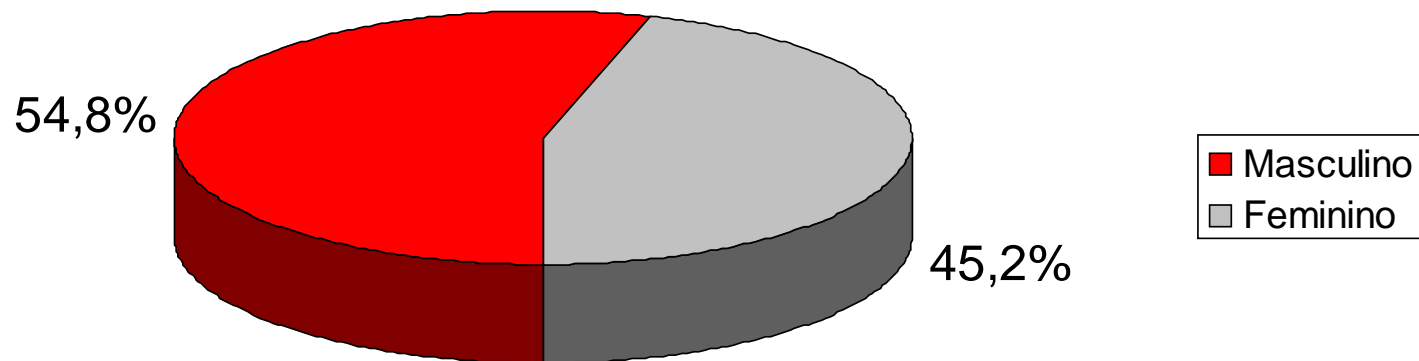
N = 182

Doentes IRCT prevalentes em DP

Distribuição por género

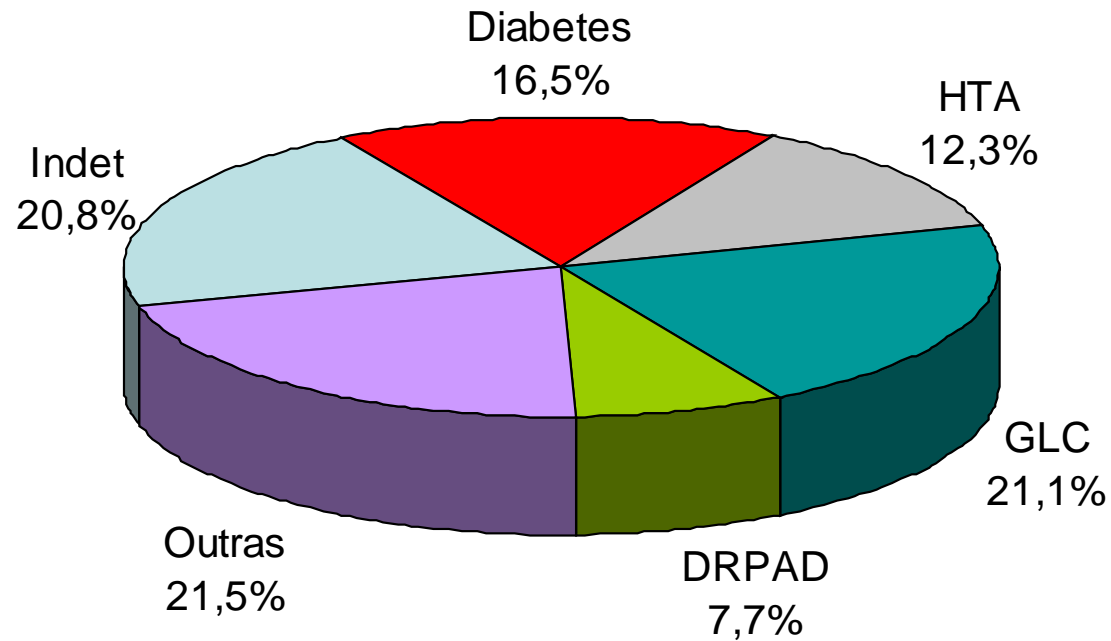
Idade média = 51,5

(50,9 em 2009; 50,3 em 2008; 49,5 em 2007)



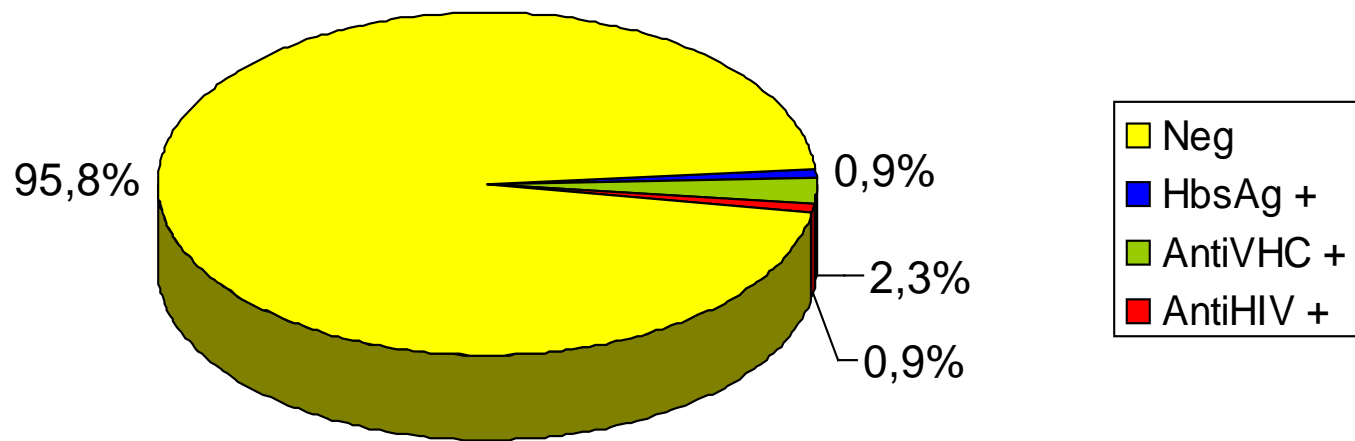
N = 648

Etiologia da IRC nos doentes prevalentes em DP



N = 648

Marcadores virais dos doentes em DP

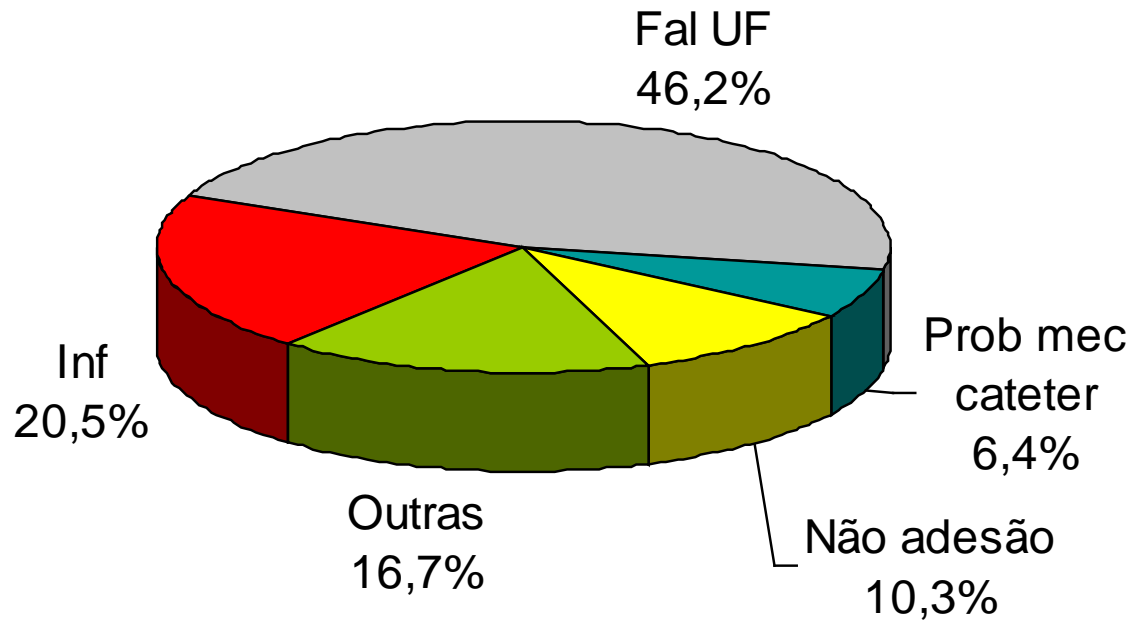


N = 648

Movimento de Doentes - DP

	IN		OUT
Novos doentes	182	Mortos	34
Falência Tx	20	Transplantados	75
HD para DP	58	DP para HD	70
		Recuperação	12
TAXA DE MORTALIDADE = 5,54% (7,09%, 8,93%; 7,65%)			

Motivo de Interrupção de DP



N = 78

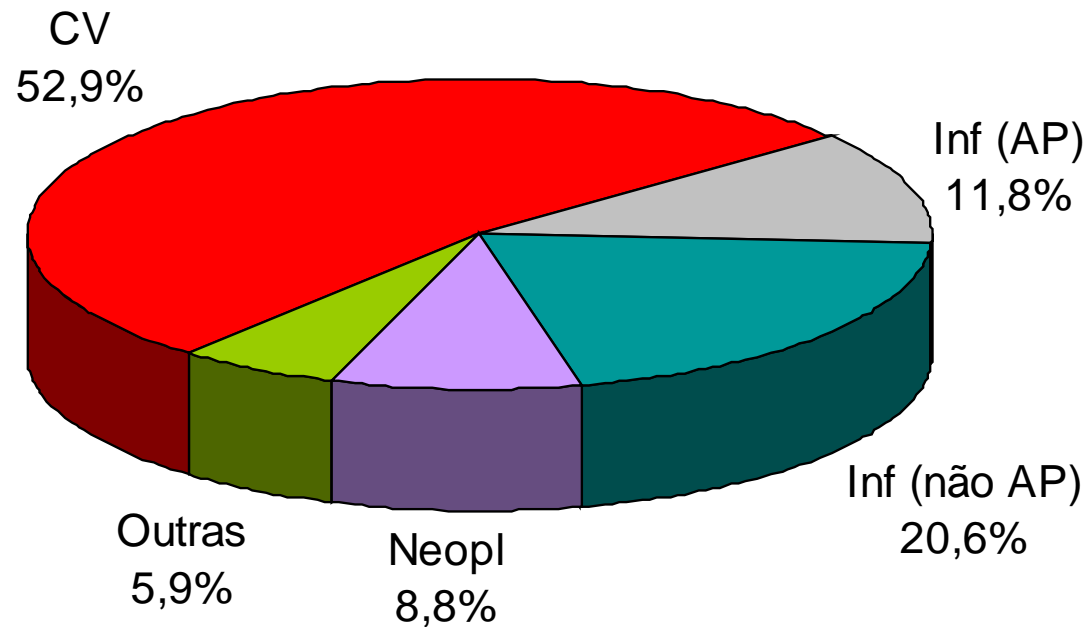
Episódios de peritonite

N = 178

0,45 episódios / doente em 2010

(0,48 em 2009)

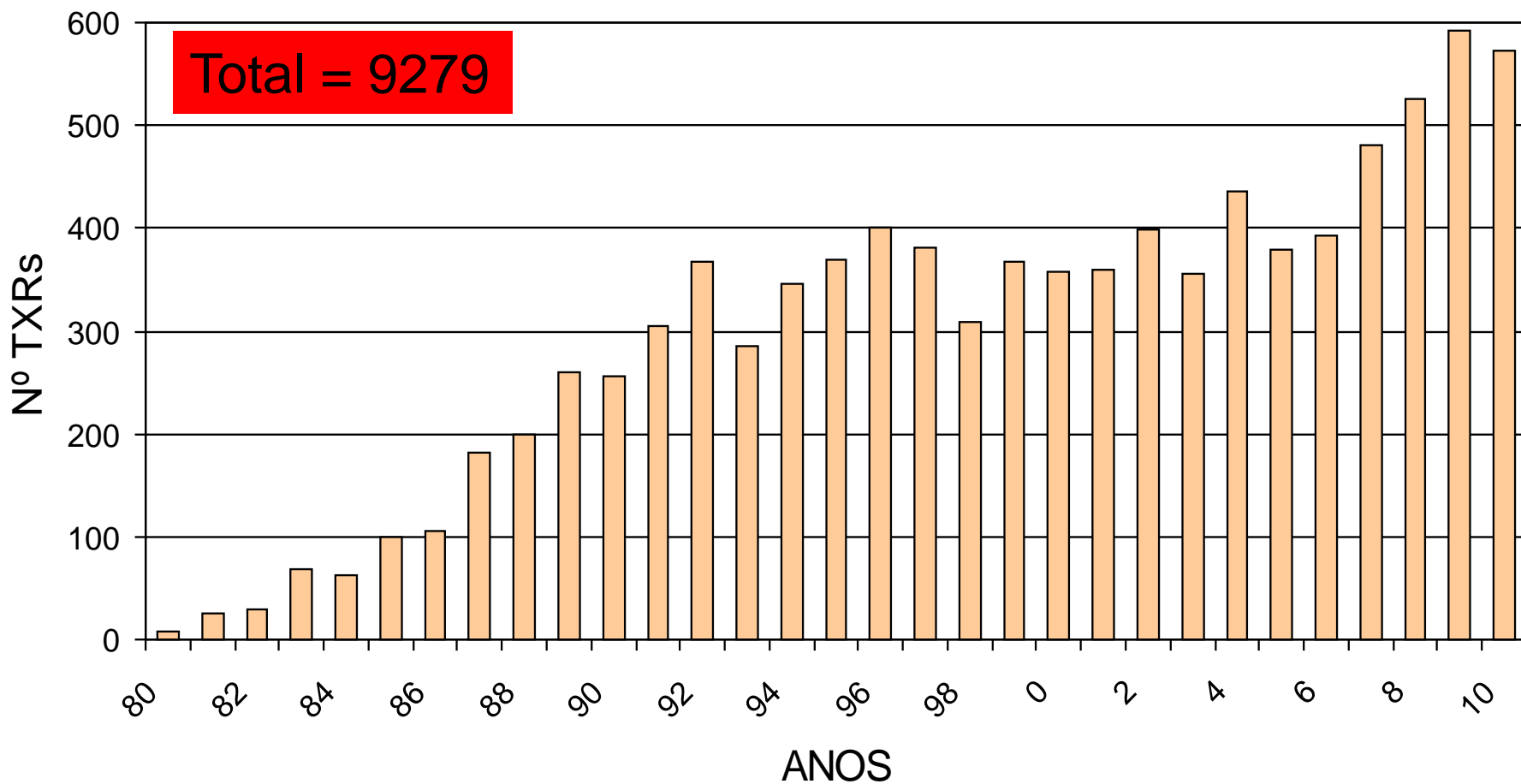
Causas de morte em DP



N = 34

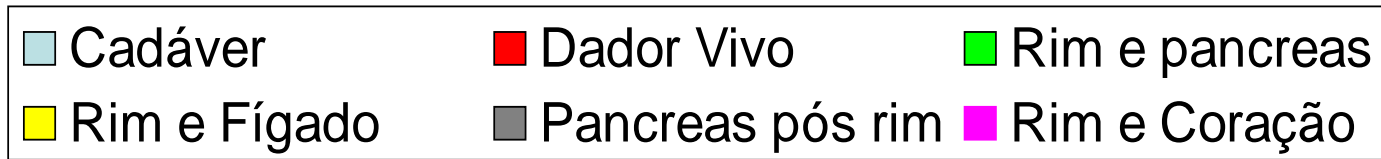
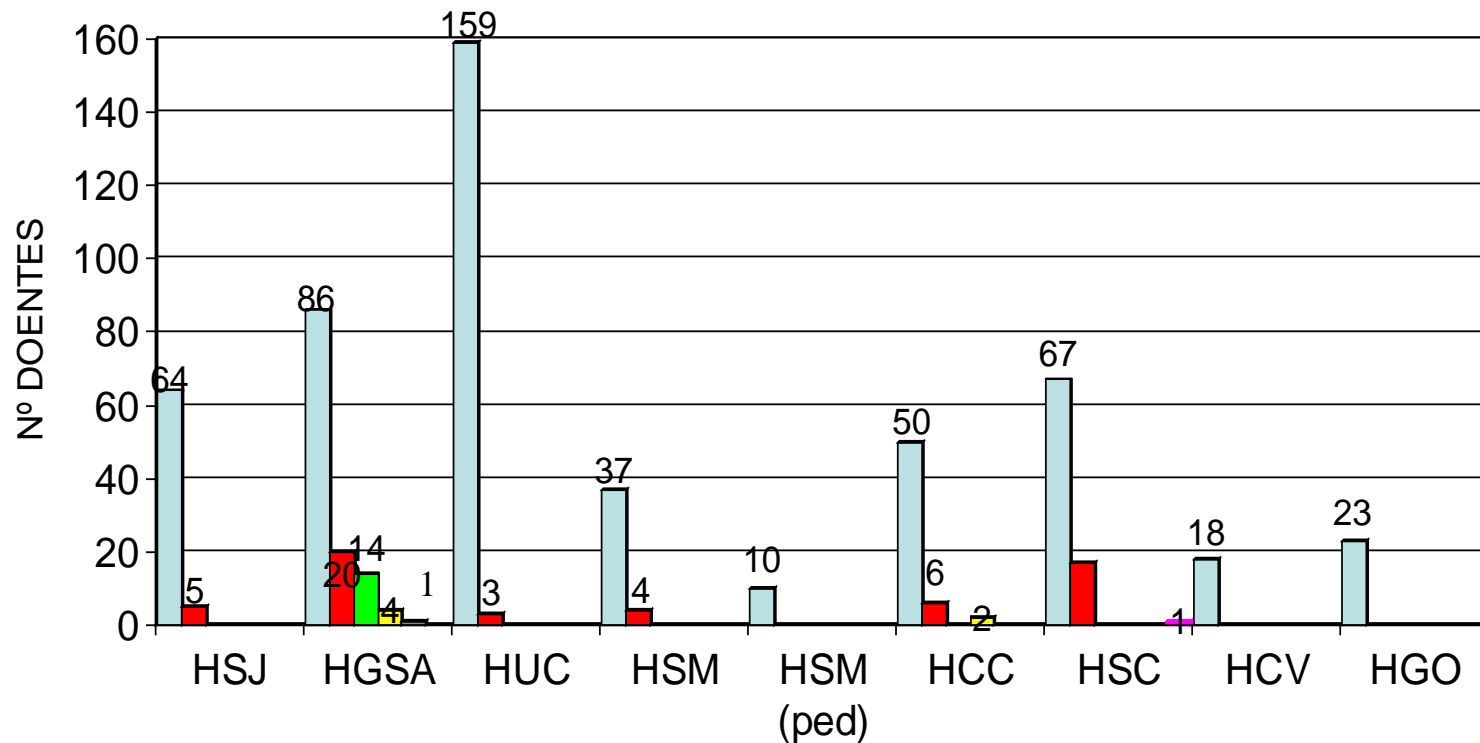
TRANSPLANTE RENAL

Evolução do número de transplantes renais (1980-2010)



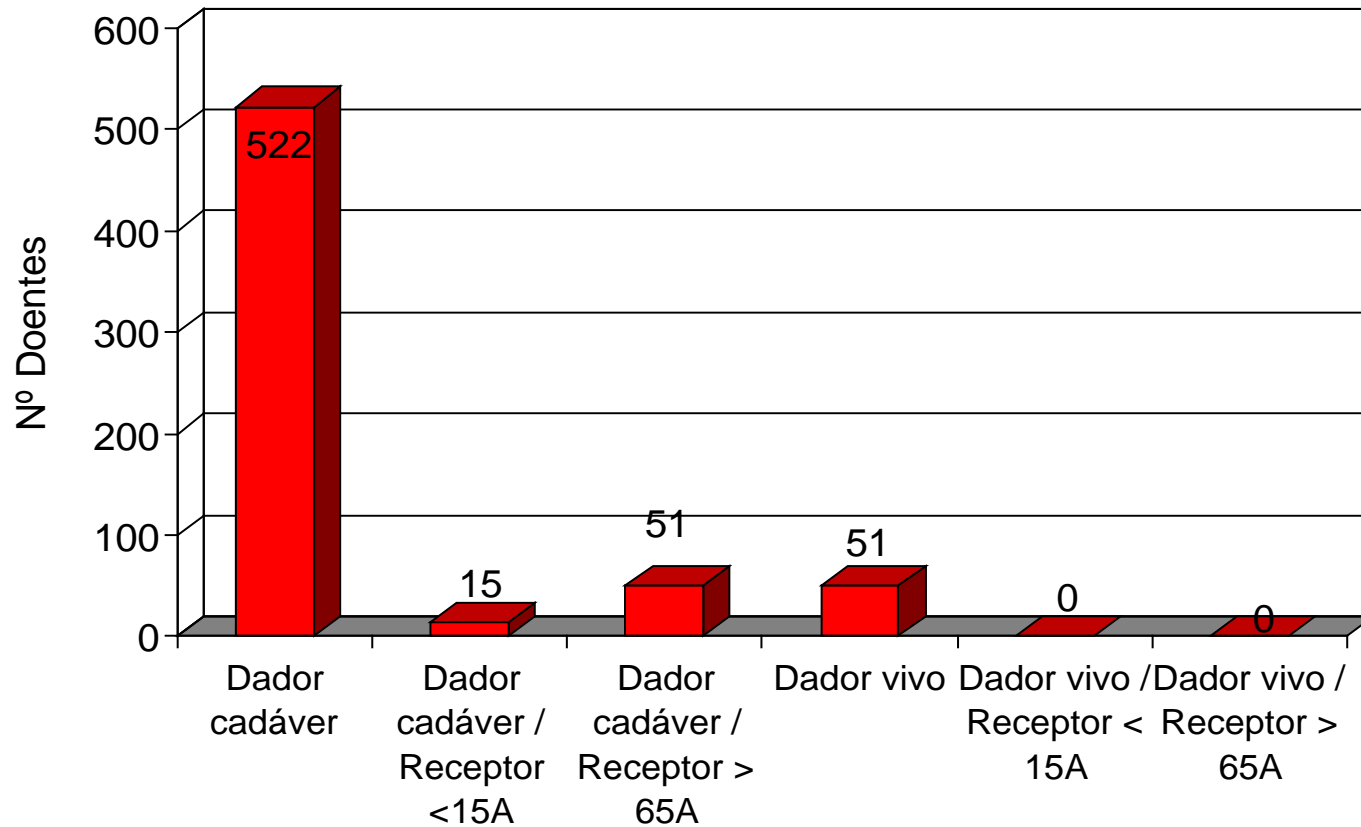
Unidades de Transplantação

nº de transplantes em 2010



N = 522 tx de dador cadáver e 51 de dador vivo

Transplantação renal em 2010

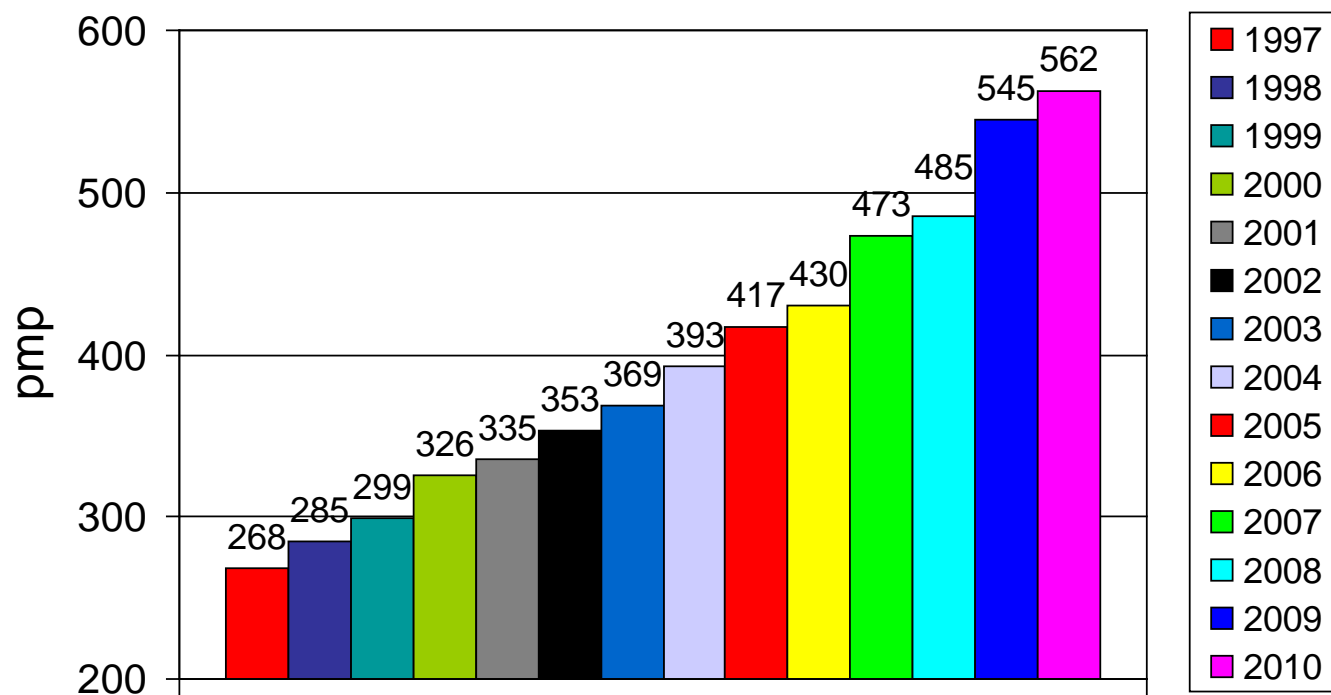


17 Tx renal pre-emptive , 0 receptores < 15 anos

Dados Globais de Transplantação Renal

Prevalência Pontual

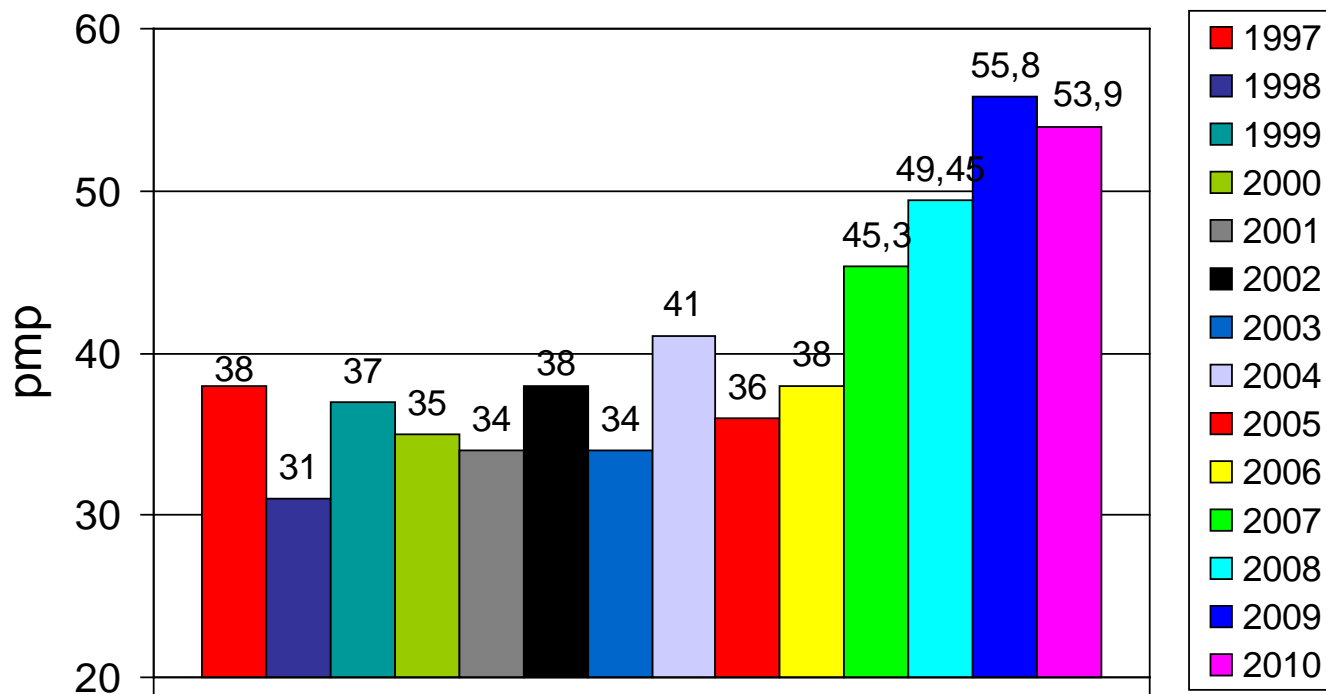
(1997-2010)



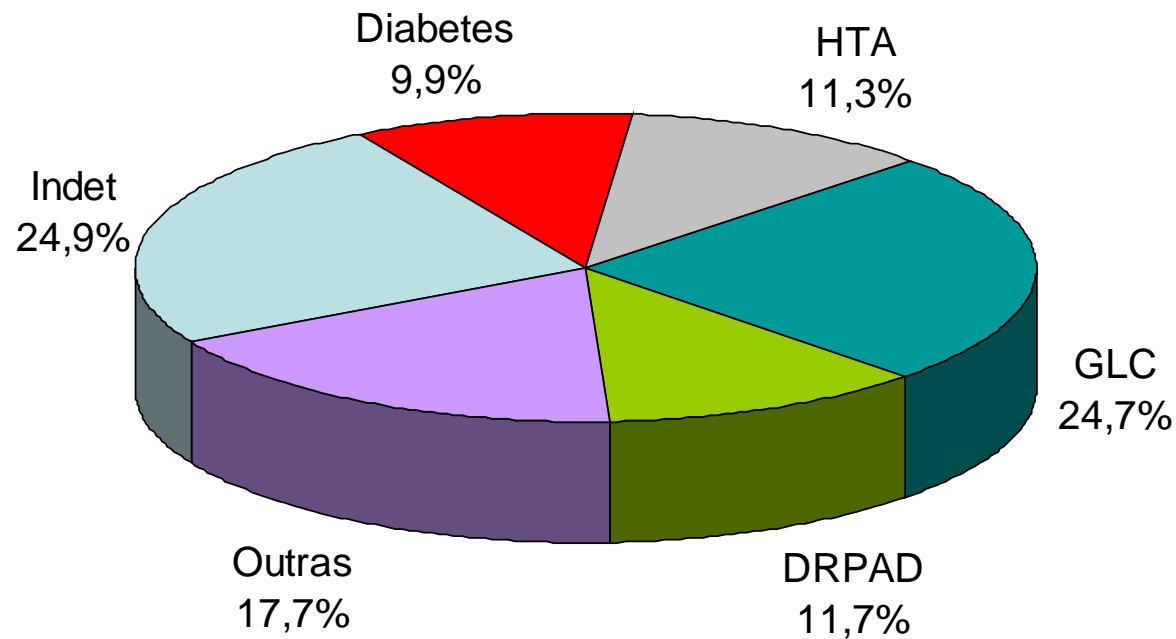
N = 5976

Dados Globais de Transplantação Renal

Incidência (1997-2010)

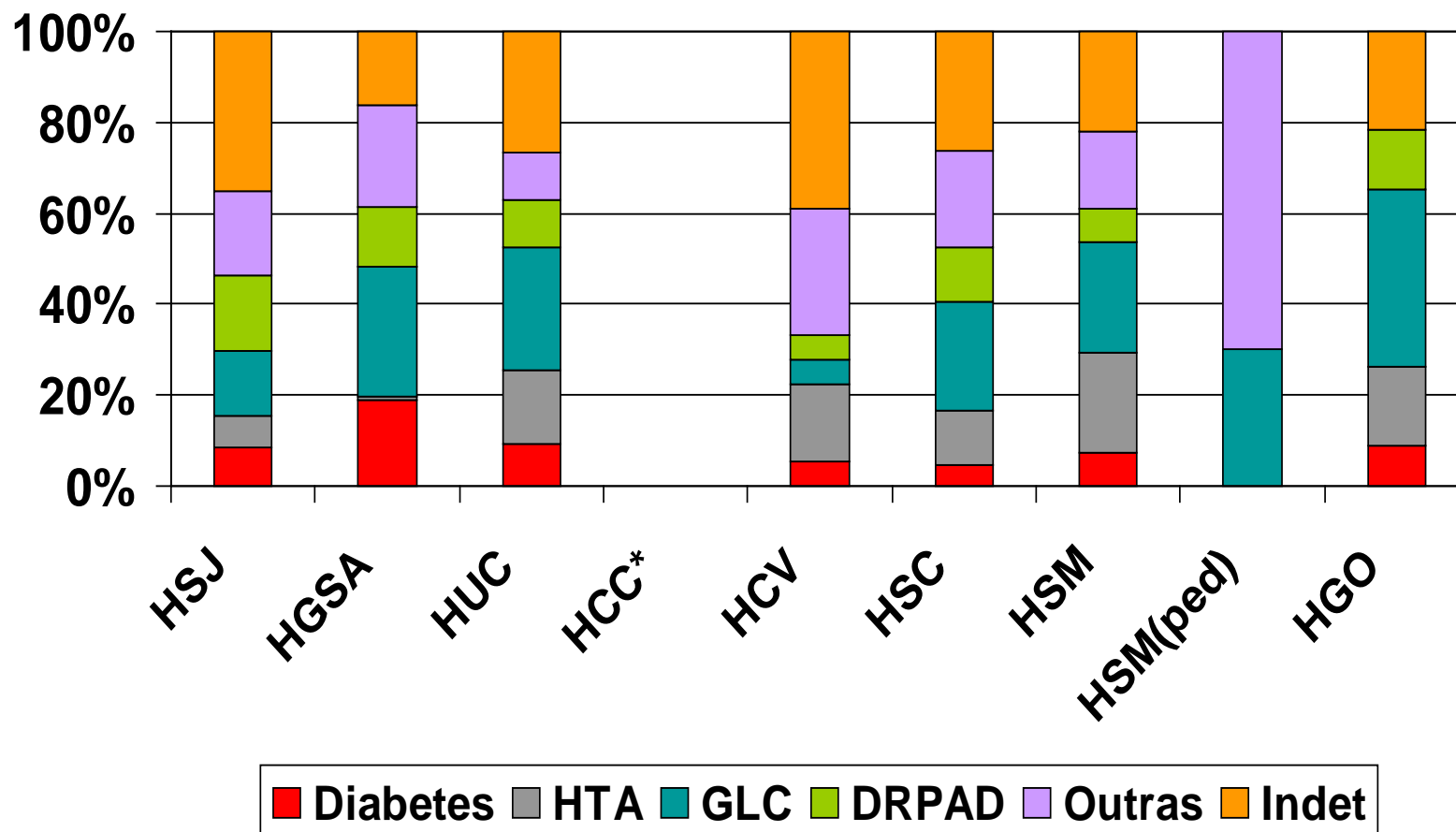


Etiologia da IRC nos doentes transplantados em 2010



N = 515

Etiologia da IRC nos doentes transplantados por Unidade de Transplantação em 2010

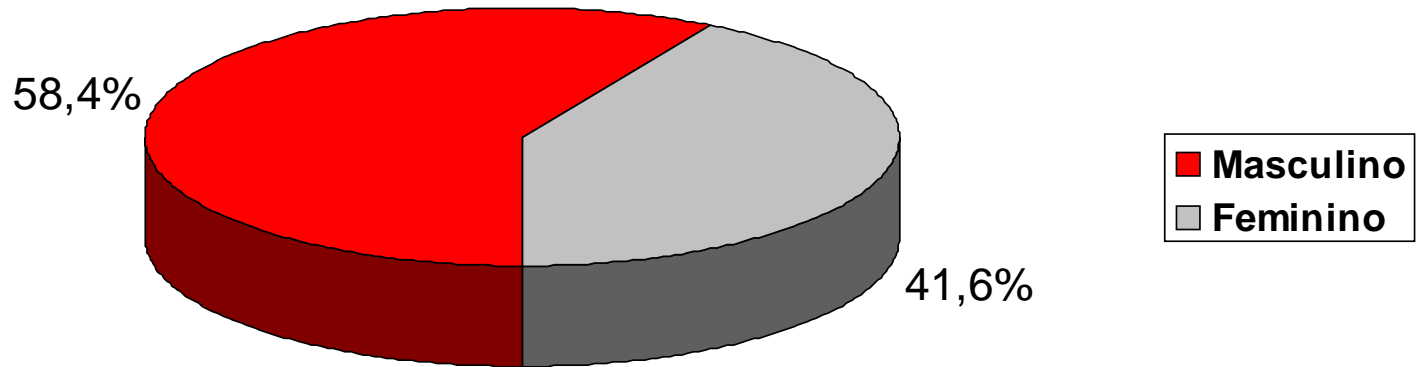


* Não forneceu estes dados

N = 531

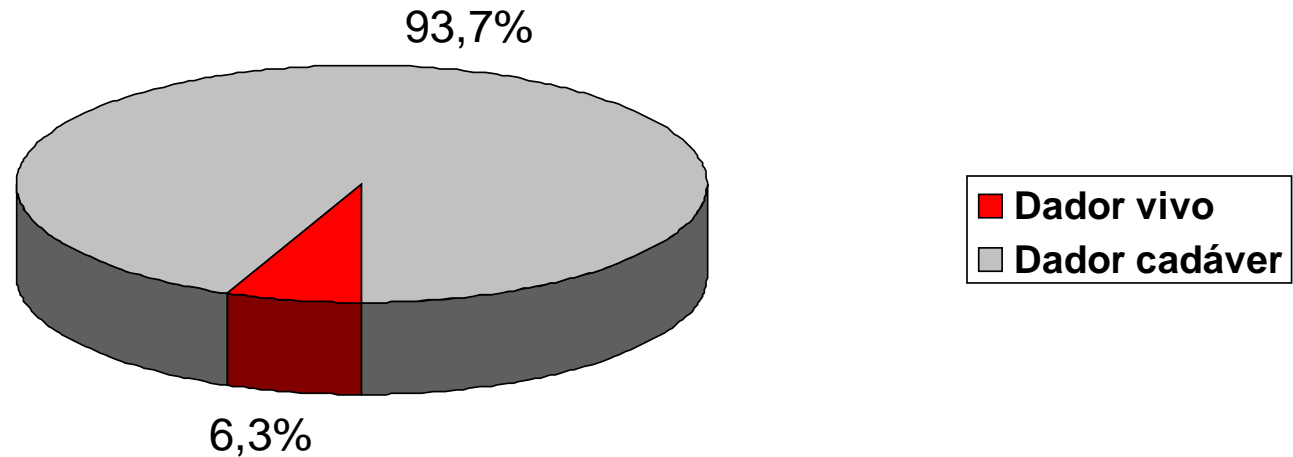
Doentes Transplantados Renais Prevalentes

Distribuição por género

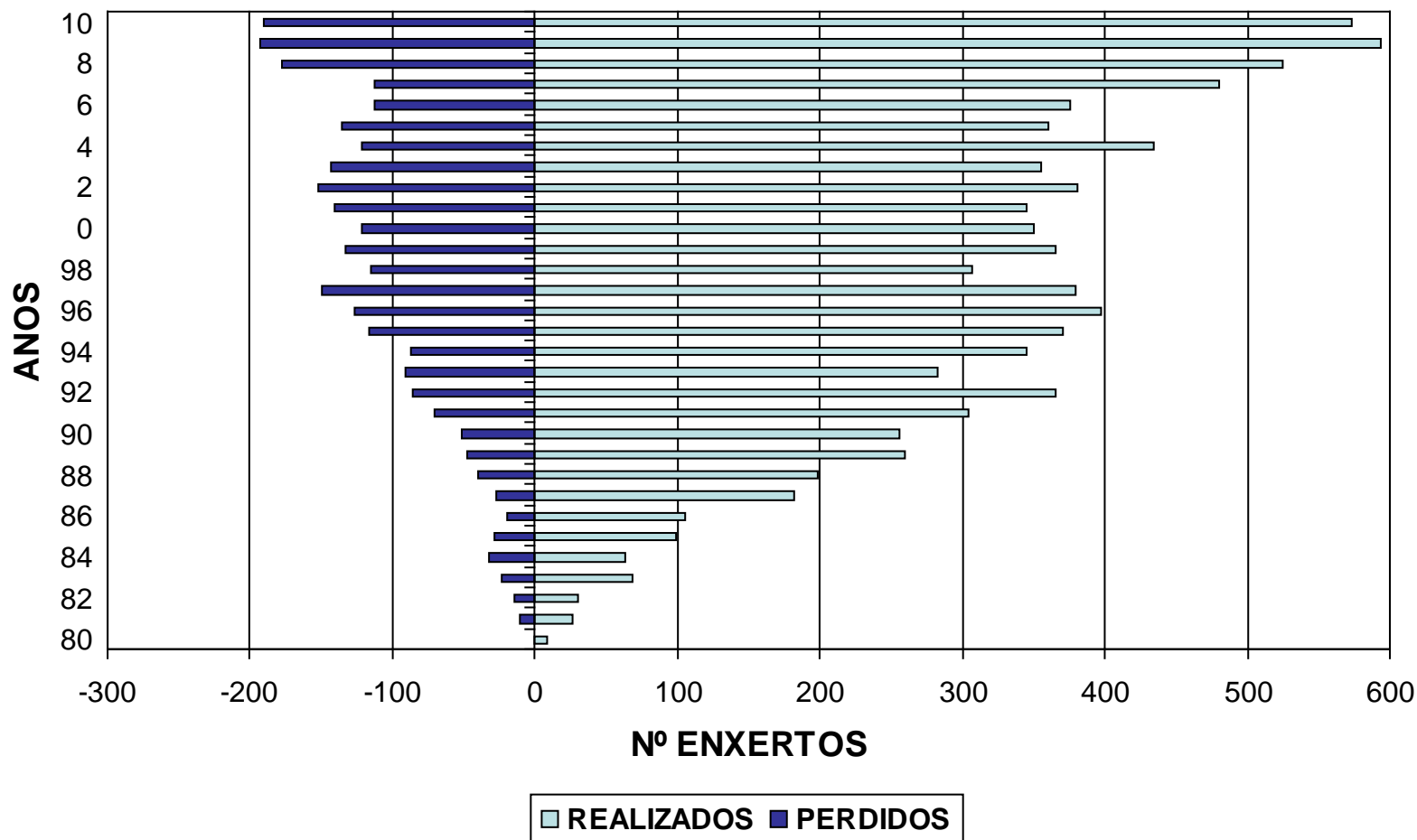


Doentes Transplantados Renais Prevalentes

Distribuição por tipo de transplante

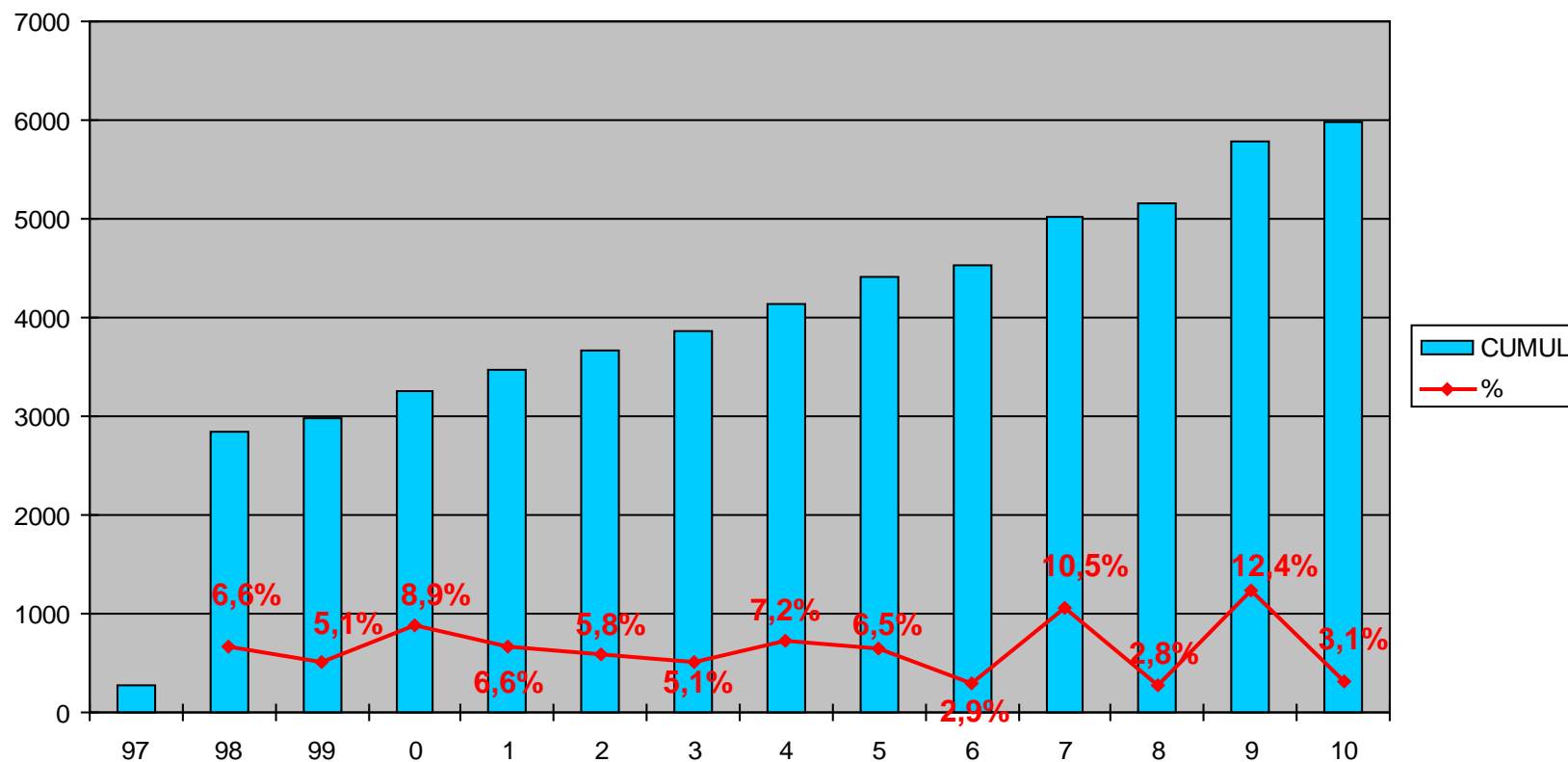


Balanço Anual de Transplantes Renais



Falecidos 74 doentes com enxerto funcionante
117 transferidos para HD ou DP

Expansão anual do *Pool* de TxR regularmente seguidos nas Unidades de Tx



Gabinete de Registo da SPN

Fernando Macário

Rui Filipe

Maria João Carvalho

Ana Galvão

José António Lopes

Manuel Amoedo

Gil Silva

